



STRASS 5, 4924 WALDZELL

Wohnung Top 4

GRÖßE

75,61 m²

3 Zimmer

RECHTSFORM

Mietwohnung

ANZAHLUNG

€ 2.800,00

MONATLICHES ENTGELT

Gesamt inkl. HK

€ 697,02

darin enthalten:

Miete/Nutzungsentgelt:

€ 473,19

Betriebskosten (exkl. HK):

€ 193,13

Heizkosten:

€ 30,70

Diese charmante Erdgeschosswohnung mit einer Wohnnutzfläche von 75,61 m² befindet sich in einem gepflegten Wohnhaus und besticht durch ihre durchdachte Raumaufteilung. Ein besonderes Highlight ist die großzügige Loggia, die zum Entspannen und Genießen der frischen Luft einlädt. Die Wohnung verfügt über einen hellen Wohn- und Küchenbereich, zwei Schlafzimmer, ein Badezimmer sowie einen praktischen Abstellraum. Dieses Objekt eignet sich ideal für Singles, Paare oder kleine Familien, die ein leistbares und komfortables Zuhause suchen.

R Ä U M E

Abstellraum, Bad, Kellerabteil, Kinderzimmer, Kochnische, Loggia, Schlafzimmer, Vorraum, WC, Wohn/Esszimmer

S T O C K W E R K

EG

B E Z U G M Ö G L I C H A B :

06/2025

Kontakt

Anna Schober

anna.schober@wohnbaugruppe.at

Ausstattung



Provisionsfrei



ZENTRALE LAGE



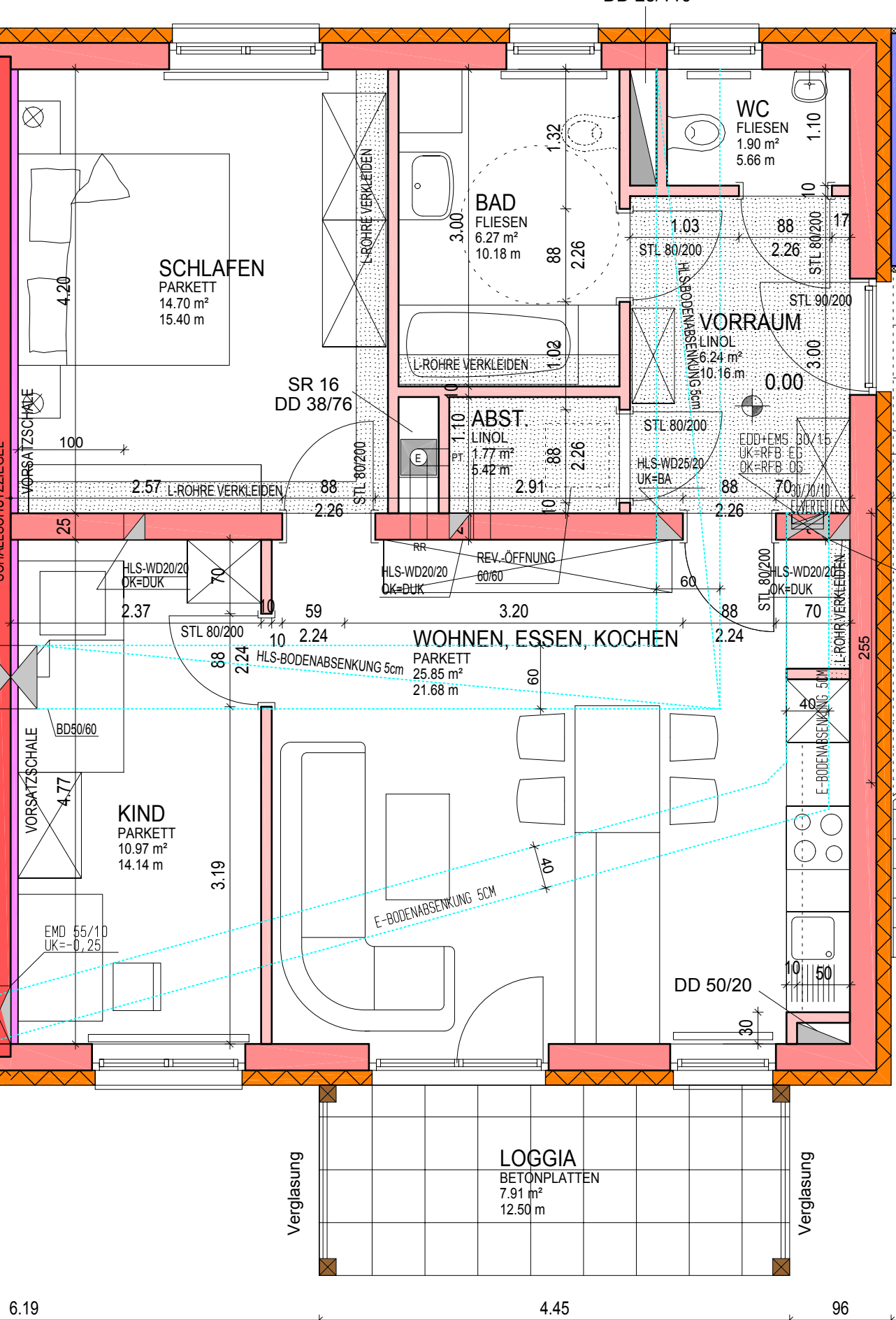
KELLER



SONNIGE LAGE



OPTIMALE GRUNDRISSGESTALTUNG



WHG 04: 75.62 m²
INCL. LOGGIA

