



Wohnungen



Google

Map data ©2024 Report a map error

LEITERSDORF 248, 8330
FELDBACH

Wohnung Top 5

GRÖÖE

75,34 m²

3 Zimmer

RECHTSFORM

Miete m. Kaufoption

ANZAHLUNG

€ 11.277,88

MONATLICHES ENTGELT

Gesamt inkl. HK

€ 862,67

darin enthalten:

Miete/Nutzungsentgelt:

€ 616,15

Betriebskosten (exkl. HK):

€ 129,62

Heizkosten:

€ 78,91

Kosten für KFZ-Abstellplatz:

€ 37,99

Diese sehr schöne familienfreundliche 3 Zimmer Wohnung wurde im 4. Bauabschnitt in der Münzgrabensiedlung errichtet und im September 2020 fertiggestellt. Die Wohnung verfügt über einen überdachten Abstellplatz direkt vor dem Hauseingang sowie ein Kellerabteil und einen großen Balkon. Besichtigungen sind nach Rücksprache mit Fr. Barth mit den derzeitigen Mietern möglich.

Kontakt

Sabine Barth
0316/8073-420
sabine.barth@wohnbaugruppe.at

RÄUME

Abstellraum, Bad, Balkon, Carport, Kellerabteil, Kinderzimmer, Schlafzimmer, Vorraum, WC, Wohnen/Essen/Küche

STOCKWERK

1.OG

BEZUG MÖGLICH AB:

03/2025

Ausstattung



CARPORT



ZENTRALE LAGE



KELLER



SONNIGE LAGE



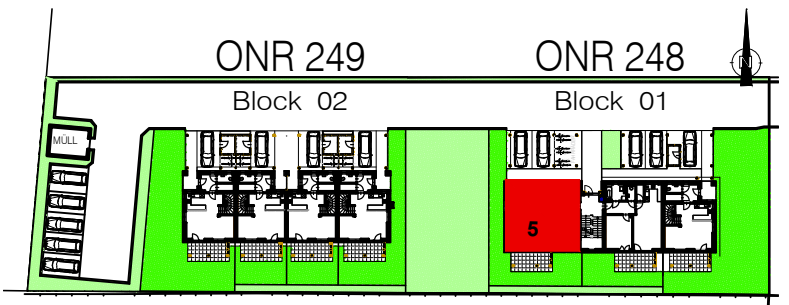
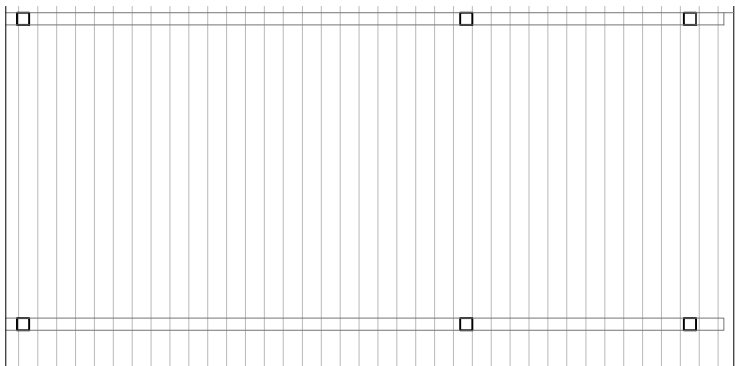
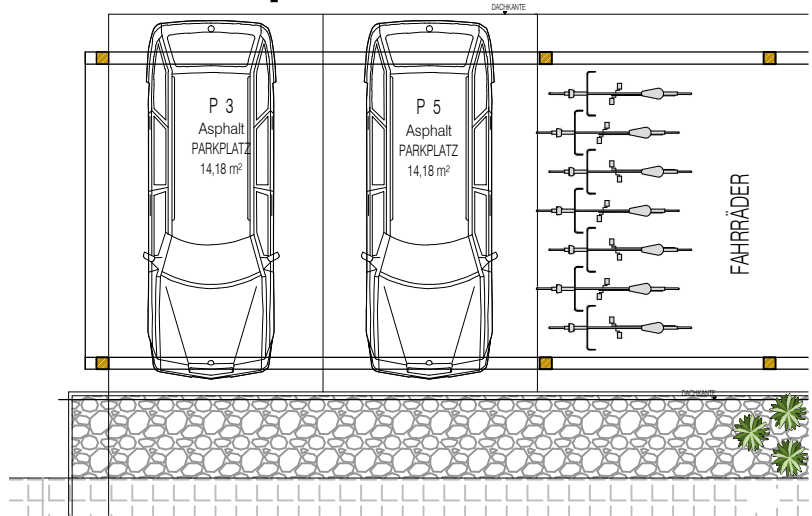
BALKON



OPTIMALE GRUNDRISSGESTALTUNG

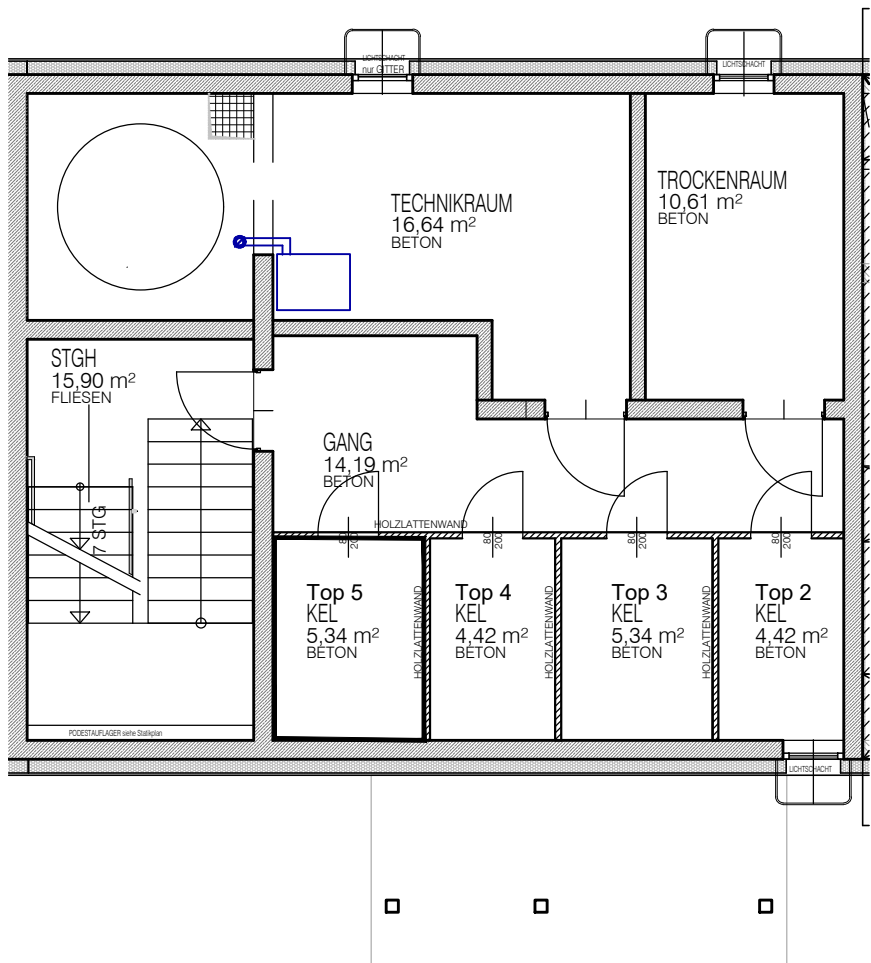
GRUNDRISSE

Parkplatz / EG



LAGE

Leitersdorf a.d.Raab



Kellerabteil/Kellergeschoss



Obergeschoss



Hausnr.:	248
BLOCK 1 TOP-Nr.:	5
3-ZIMMER	75,34 m ²
BALKON	9,08 m ²

Top 5		
Vorraum	7,40	m ²
AR	2,34	m ²
WC	2,45	m ²
Ko/Es/Wo	32,28	m ²
Zimmer 1	14,11	m ²
Zimmer 2	10,74	m ²
BAD/WC	6,02	m ²
Summe	75,34	m ²
Balkon	9,08	m ²
Kel.Abteil	5,34	m ²
P5_PKW-Abste	14,18	m ²

ONR 248
BLOCK 01
TOP 5