



Wohnungen



Google

Map data ©2025 Report a map error

STRAUSSGASSE 4/14, 8160 WEIZ

Wohnung Top 14

GRÖßE

86,57 m²

4 Zimmer

RECHTSFORM

Miete m. Kaufoption

ANZAHLUNG

€ 16.171,65 Teilzahlung möglich

MONATLICHES ENTGELT

Gesamt inkl. HK

€ 893,27

darin enthalten:

Miete/Nutzungsentgelt:

€ 578,61

Betriebskosten (exkl. HK):

€ 137,96

Heizkosten:

€ 65,34

Kosten für KFZ-Abstellplatz:

€ 111,36

Sonnige 4-Zimmer-Wohnung im 3. Obergeschoß mit Balkon. Ein Lift bringt Sie bequem von der Tiefgarage bis zu Ihrer Wohnung. Für Ihr Auto steht ein Abstellplatz in der Tiefgarage zur Verfügung. Wohnunterstützung möglich!

R Ä U M E

Kinderzimmer, Kinderzimmer, Abstellraum, Bad, Balkon, Diele, Kellerabteil, Schlafzimmer, Tiefgaragenabstellplatz, WC, Wohnküche

S T O C K W E R K

3.OG

B E Z U G M Ö G L I C H A B :

08/2025

Kontakt

Sabine Brandstätter
-602

Gabriele Hutter
-611

sabine.brandstaetter@wohnbaugruppe.at gabriele.hutter@wohnbaugruppe.at

Ausstattung



TIEFGARAGE



ZENTRALE LAGE



KELLER



19,2 KWH/M²A
FGEE:



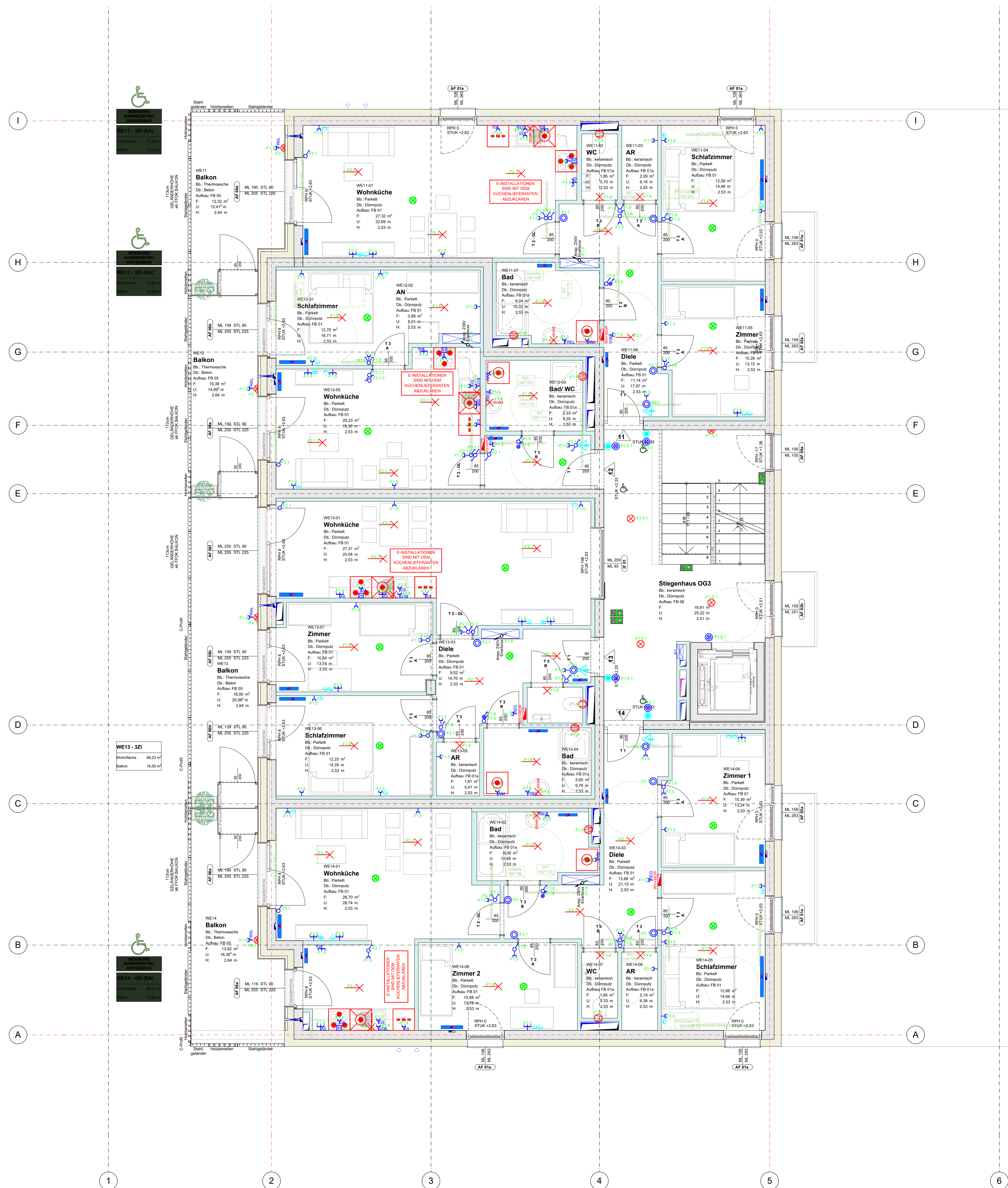
BALKON



OPTIMALE GRUNDRISSGESTALTUNG



SG Elin - 3.OG



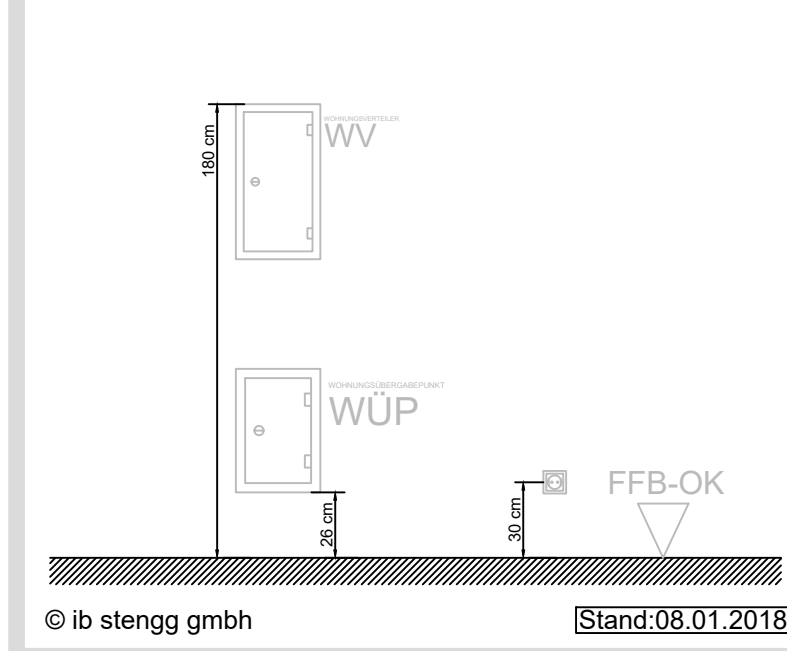
Legende Wohnungsverteiler

Montagehöhen: Unterputz OK +1,80	Nischenmaß Unterputz (BxHxT): 12TE 335x340x90mm 24TE 335x490x90mm 48TE 335x740x90mm
	Ausschnittmaß Hohlwand (BxHxT): 12TE 314,5x321x87mm 24TE 314,5x470x87mm 36TE 314,5x656x87mm 48TE 314,5x720x87mm
© ib stengg gmbh	Stand:08.01.2018

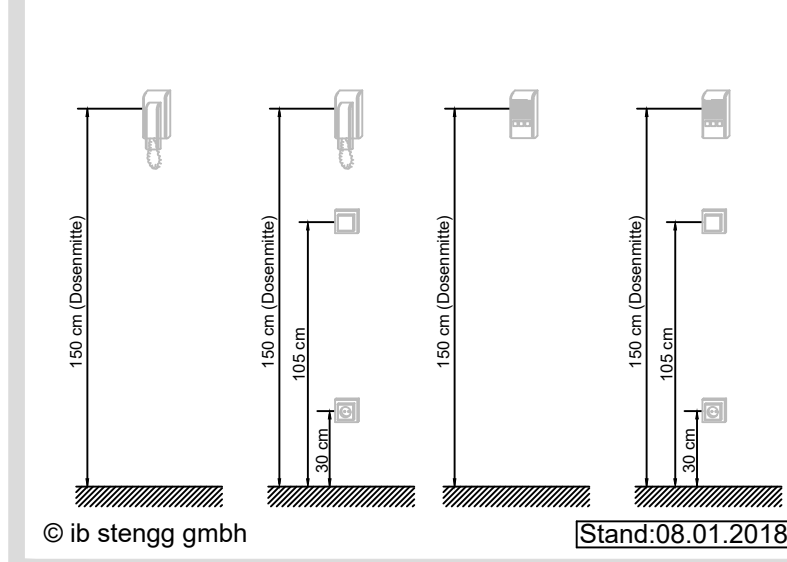
Legende Wohnungsübergabepunkt

Montagehöhen: Unterputz UK +0,26 bzw. UK + UK Schuko	Nischenmaß Unterputz (BxHxT): 12TE 335x340x90mm 24TE 335x490x90mm 36TE 314,5x656x87mm 48TE 335x740x90mm
	Ausschnittmaß Hohlwand (BxHxT): 12TE 314,5x321x87mm 24TE 314,5x470x87mm 36TE 314,5x656x87mm 48TE 314,5x720x87mm
© ib stengg gmbh	Stand:08.01.2018

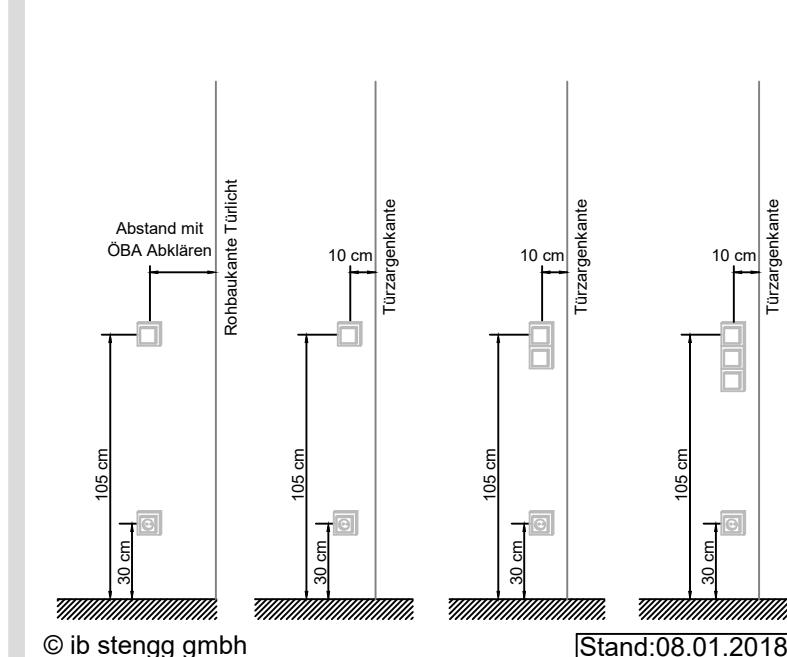
Detail WV+WÜP



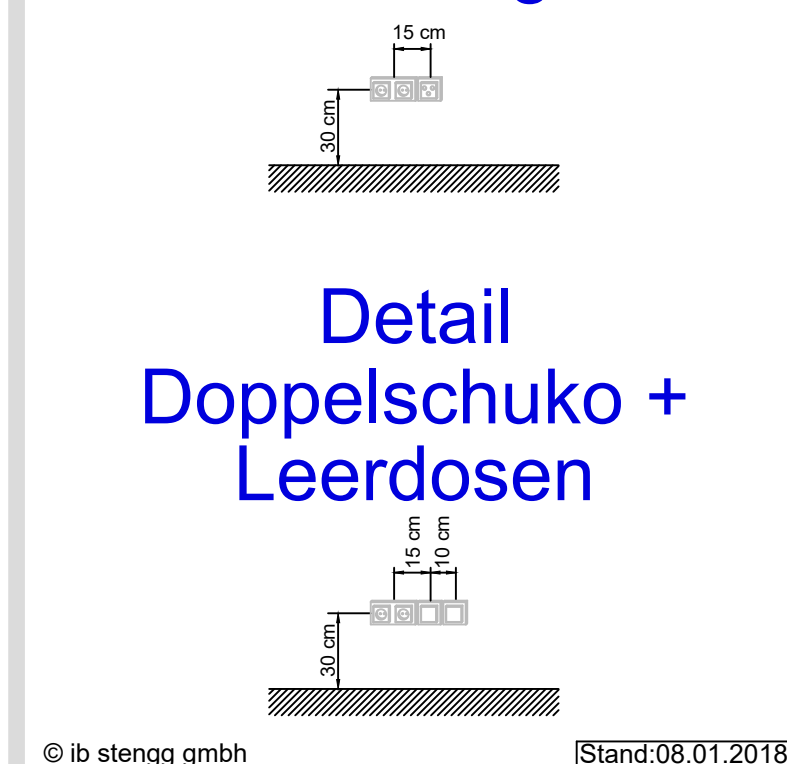
Detail Torsprechstelle



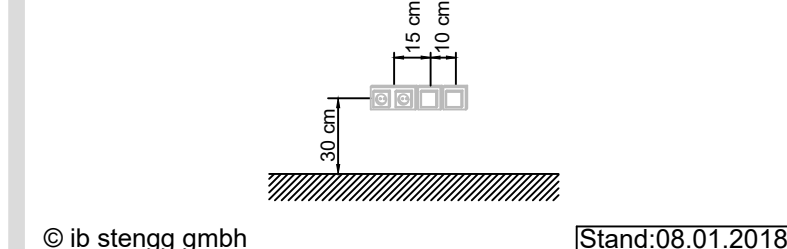
Detail Gerätesituierung neben Türen



Detail Doppelschuko + IT-Anschluss-Endeinrichtung



Detail Doppelschuko + Leerdosen



Legende Elektrotechnik

Schaltgeräte: ...Ausschalter 1pol. ...Ausschalter 1pol. m. Leuchte ...Ausschalter 2pol. ...Ausschalter 2pol. m. Leuchte N = Nachlaufrelais	...Wechselschalter 1pol. ...Wechselschalter 1pol. m. Leuchte ...Serienschalter 1pol. ...Serienschalter 1pol. m. Leuchte ...Bewegungsmelder Decke	...Bewegungsmelder ...Taster Allgemein ...Taster mit Leuchte ...Gruppentaster ...Ntl. - Aus Taster
Steckgeräte: ...Schuko Steckdose 3-fach ...Schuko schaltbar ...Schuko für UTS ...Schuko Dunstabzug ...Schuko Geschirrspüler ...Schuko 3-fasig CEE - Form	...Schuko Feuchtraum Klappdeckel 2-polig schaltbar ...Schuko für UTS ...Schuko Kühlgerät ...Arbeitschuko Küche ...Schuko Waschmaschine ...Schuko Backrohr	...Leerdose ...Doppelschuko EDV ...Herdschuko ...Schuko mit Trenntrafo ...Schuko Waschmaschine
Leuchten und Lampen: ...Leuchte Allgemein rund ...Leuchte Allgemein eckig ...Wandleuchte ...Scheinwerfer Allgemein ...Flutlichtleuchte ...ISO-Ovaleuchte	...Lichtleiste 1x14W ...Lichtleiste 1x49W ...Lichtleiste 2x49W ...Lichtleiste 1x54W ...Lichtleiste 2x54W	...Leuchtaussaß ...Leuchtaussaß ...Leuchtaussaß Wand ...Leuchtaussaß Allgemein

Schwachstromgeräte: ...Medien Steckdose 3-fach ...Anschlußdose Telefon ...Anschluß, strukturierte Verkabelung ...Doppelschuko, strukt. Verkabelung ...Anschlußmodul strukt. Verkabelung ...Leerdose Schwachstrom ...Anschluß, Gegensprechanlage	...Anschlußdose Daten ...Laufsprecher ...Türsprechstelle ...Klingeltaster ...Türöffner ...Klingel / Gong ...Videosprechstelle	...Windschwindigkeitsschalter ...Raumtemperaturfühler ...Raumtemperaturregler ...CO-Fühler ...Außen temperaturfühler ...Dimmerumschalter ...Alarmbewegungsmelder
Elektro Allgemein: ...Anspiegung von Decke ...Anspiegung von Boden ...Kabeltrasse ...FB-Kanal ...Ventilator ...E-Herd Überwachungssystem ...HOME-Rauchmelder (mind. 60cm Abstand zu Deckenleuchte) ...Auslöstaster der Stieghausentlüftung ...Brandfallsteuerung Aufzug	...Waschmaschine ...E-Herd ...Kühler ...Wohnungsverteiler ...Wohnungsübergabepunkt (mind. 60cm Abstand zu Deckenleuchte) ...Rauchwärmeabzugsanlage ...Absaugöffnung einer BRA	

© ib stengg gmbh Stand:01.12.2017

Legende Fluchtwegsorientierungsbeleuchtung

...Rettungszeichenleuchte mit doppelseitigem Piktogramm ...Rettungszeichenleuchte mit einseitigem Piktogramm ...Rettungszeichenleuchte mit Piktogramm nach unten	...Orientierungsleuchte
Orientierungsleuchten mit Piktogramm dürfen grundsätzlich nicht niedriger als 1,80m und nicht höher als 2,60m über Fußboden angeordnet werden.	

Fluchtwegsorientierungsbeleuchtung nach TRVB E 102 (Ausz.2005)

© ib stengg gmbh Stand:08.01.2018

Legende Standardinstallationshöhen

Installationen, wenn nicht extra angeführt: UNTERPUTZINSTALLATION (Weite beziehen sich auf Dosenmitte. Bei Vertikalkombinationen max. Stach-bezieht sich die Höhenangabe auf die obere Dose.)	OK +1,80	Küchengeräte	nach Rücksprache
Wohnungsverteiler	+1,05	Kühlgitter	+1,10
Steckdose (generell)	+0,30	Gegenschleifdose	+1,50
Steckdose (Ein-Tür)	+0,30	Balkontaster	+1,70
Installationsgerät in Möbel	nach Rücksprache	Wandauslaß Bad	nach Rücksprache
Arbeitschuko Küche	+1,05	Schuko Waschbecken	+1,05
Schuko Dunstabzug	+2,00	Leerdose Fernwärmespeicher	+1,40
Waschmaschine	+1,05	Wohnungsübergabepunkt UP-UK-Schuko	
Raumtemperaturregler	+1,50		

© ib stengg gmbh Stand:28.04.2018

HKLS-Installationsplan:

BIERBAUER & PARTNER GMBH ROSEGG 1 A-8191 BIRKFELD			
Projektbezeichnung: NB, 2 OBJ, 55 WE, SMART CITY WEIZ, BA I	Projektnummer: 26.02.2021	Datum: Index:	
Eingangs-Mail:	Gez.		
Basislinie: S:\PROJEKTE\TO\2019\TO-1904\acad\2021_02_26_HLS-Plaene			
Baukörperbasissplan EDERER + HAGHIRIAN ARCHITEKTEN ZT-OG SCHIESSSTATTGASSE 50 A-8010 GRAZ			
Projektbezeichnung: NB, 2 OBJ, 55 WE, SMART CITY WEIZ, BA I	Projektnummer: 20.08.2020	Datum: Index:	
Eingangs-Mail:	Gez.		
Basislinie: S:\PROJEKTE\TO\2019\TO-1904\acad\2020_08_20_ELIN_Planunterlag.			
PRE (PICHLER GESELLSCH. M.B.H.) Pap. dwg.pdf GP (SG ELIN) dwg.pdf			
VERTEILER:	Datum: 16.03.2021	Index:	

PLANFREIGABE

Geschäftspartner: On Datum:	
Ihr Partner für die innovative E-Planung! www.bstengg.com	
Ib STENG GMBH, Marktplatz 11, A-8120 Kettfeld Telefon: +43 3512 600 30-0 Fax: +43 3512 600 30-4 E-Mail: office@bstengg.com Homepage: www.bstengg.com Bürozeiten: Mo-Fr: 8:00-18:00 Uhr, Sa: 10:00-12:00 Uhr, Telefon: +43 3512 12 15 733	
Geschäftspartner: SG Ennstal, SG Elin	
Projekt: NB, 2 OBJ, 55 WE, SMART CITY BA I A-8160 WEIZ	
Planart: Elektroinstallations- Ausführungsplan	
Planinhalt: SG Elin - 3.Obergeschoss	
Plan Nr.: T-1904-EA-07	Index: gepr. bh
Datum: 15.03.2021	gepr. be
gepr. be	Format: A0 (1,1m)

Die eingetragenen Angaben sind durch die ausführende Firma fachlich und örtlich auf Durchführbarkeit zu prüfen. Für die ordnungsgemäße und technisch richtige Ausführung haften der Ausführende. Alle Koordinationsarbeiten mit anderen Gewerken sind durch den Ausführenden durchzuführen.

© ib stengg gmbh Stand:08.01.2018



Ausschreibung

Planstand Architektur: 20.08.2020

Alle Angaben sind vor der Montage eigenverantwortlich auf Richtigkeit, auf die Einhaltung aller gültigen Normen und Vorschriften und auf Stand der Technik zu prüfen und bekannte Fehler, Widersprüche beziehungsweise Unklarheiten, die Bauleitung bzw. dem Planer bekanntzugeben. Änderungen dürfen nur in Absprache mit dem Planer bzw. Auftraggeber vorgenommen werden. Naturmaße sind vor Ort eigenverantwortlich zu nehmen. Sämtliche Arbeiten sind vor der Ausführung mit allen betroffenen Gewerken zu koordinieren, bzw. die Details zu prüfen! Alle Vorgaben in Bezug auf Wärmeschutz, Schallschutz, Feuchtigkeitsschutz und Brandschutz sind einzuhalten. Wenn keine gesonderten Angaben vorliegen, sind die gültigen Mindeststandards eigenverantwortlich einzuhalten. Dieser Plan ist durch das Urheberrechtsgesetz gesetzlich geschützt.

Index	Bearbeiter	Datum	Änderung
L			
K			
J			
I			
H			
G			
F			
E			
D			
C			
B			
A			

BIERBAUER & PARTNER
INGENIEURBÜRO FÜR HAUSTECHNIK

BIERBAUER & PARTNER GmbH
Rösegg 1 | 8151 Birkfeld
T +43 3175 - 24 315
www.bierbauer-partner.at

Bauherr ESG Wohn- und Siedlungsgenossenschaft Dr. Karl Widdmann-Straße 17 8160 Weiz	
Projektbezeichnung Smart City Weiz	Gesetznet Reiter
Geschoss/Planart 3. Obergeschoß	Datum 02.10.2020
	Maßstab 1:50
	Plan-Nr. 19.004.05
	Dat. HLS-OG3