

KAPELLENSTRASSE 5, 5144  
HANDENBERG

## Wohnung Top 4

GRÖßE

**57,66 m<sup>2</sup>**

**2 Zimmer**

RECHTSFORM

**Mietwohnung**

ANZAHLUNG

**€ 2.761,98**

MONATLICHES ENTGELT

**Gesamt exkl. HK**

**€ 608,62**

darin enthalten:

Miete/Nutzungsentgelt:

€ 388,52

Betriebskosten (exkl. HK):

€ 220,10

Das Wohnprojekt mit 8 Wohnungen zeichnet sich durch ihre optimale Raumaufteilung und ökologische Bauweise aus. Die Beheizung erfolgt durch eine Pelletsheizung und sorgt somit für ein behagliches Raumklima. Die Erdgeschosswohnungen verfügen über eine Terrasse, die restlichen Wohnungen verfügen über großzügige Balkone. Allgemeine Gartenflächen stehen zur freien Verfügung. Jeder Wohnung ist ein Carportstellplatz zugeordnet. Freistellplätze stehen für die Bewohner wie auch für Besucher zur Verfügung.

RÄUME

Vorraum, Abstellraum, Kochen/Essen/Wohnen, Bad/WC, Schlafzimmer, Balkon, Kellerabteil

STOCKWERK

1.OG

BEZUG MÖGLICH AB:

03/2026

## Kontakt

Veronika Baksa-Toth  
07722/87247-525  
veronika.baksa-toth@wohnbaugruppe.at

## Ausstattung



Provisionsfrei



ZENTRALE LAGE



KELLER



SONNIGE LAGE



BALKON



OPTIMALE GRUNDRISSGESTALTUNG

## Top 4 - Wohnung 4

57,66 m<sup>2</sup>

### NETTOFLÄCHEN

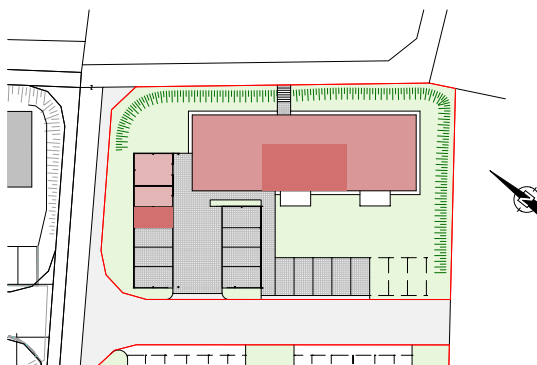
VORRAUM	7,04 m <sup>2</sup>
ABSTELLRAUM	1,04 m <sup>2</sup>
KOCHEN	5,98 m <sup>2</sup>
WOHNEN/ESSEN	23,75 m <sup>2</sup>
BAD/WC	5,54 m <sup>2</sup>
SCHLAFEN	14,31 m <sup>2</sup>

**GESAMT** **57,66 m<sup>2</sup>**

**BALKON** **8,00 m<sup>2</sup>**

**ABTEIL 4** **2,85 m<sup>2</sup>**

**CARPORT** **13,25 m<sup>2</sup>**



### 1. OBERGESCHOSS M 1:100

