



ADMONTER STRASSE 1, 8940
LIEZEN

Wohnung Top 10

GRÖßE

67,96 m²

2 Zimmer

RECHTSFORM

Miete m. Kaufoption

ANZAHLUNG

€ 20.027,01 Teilzahlung möglich

MONATLICHES ENTGELT

Gesamt inkl. HK

€ 974,61

darin enthalten:

Miete/Nutzungsentgelt:

€ 722,78

Betriebskosten (exkl. HK):

€ 110,34

Heizkosten:

€ 53,51

Kosten für KFZ-Abstellplatz:

€ 87,98

Zentrumsnahe 2-Zimmer-Wohnung mit Balkon in Liezen. Für Ihr Auto steht ein Tiefgaragenabstellplatz zur Verfügung. Bitte um Beachtung, dass bei der angegebenen Miete ein monatlicher Zuschuss in der Höhe von € 200,00 abgezogen wurde, welcher sich jährlich um € 40,00 reduziert. Ein neues Zuhause einzurichten ist auch mit finanziellem Aufwand verbunden. Die Siedlungsgenossenschaft ENNSTAL unterstützt Sie beim Start und fördert diese mit einem nicht rückzahlbaren monatlichen Zuschuss!

R Ä U M E

Abstellraum, Bad, Garderobe, Kellerabteil, Loggia, Schlafzimmer, Tiefgaragenabstellplatz, Vorraum, WC, Wohnen/Essen/Küche

S T O C K W E R K

2. OG

B E Z U G M Ö G L I C H A B :

ab sofort

Kontakt

Lisa Kalsberger
03612-273-269
lisa.kalsberger@wohnbaugruppe.at

Ausstattung



TIEFGARAGE



39,2 KWH/M²A
FGEE: Faktor 0,73



ZENTRALE LAGE



SONNIGE LAGE



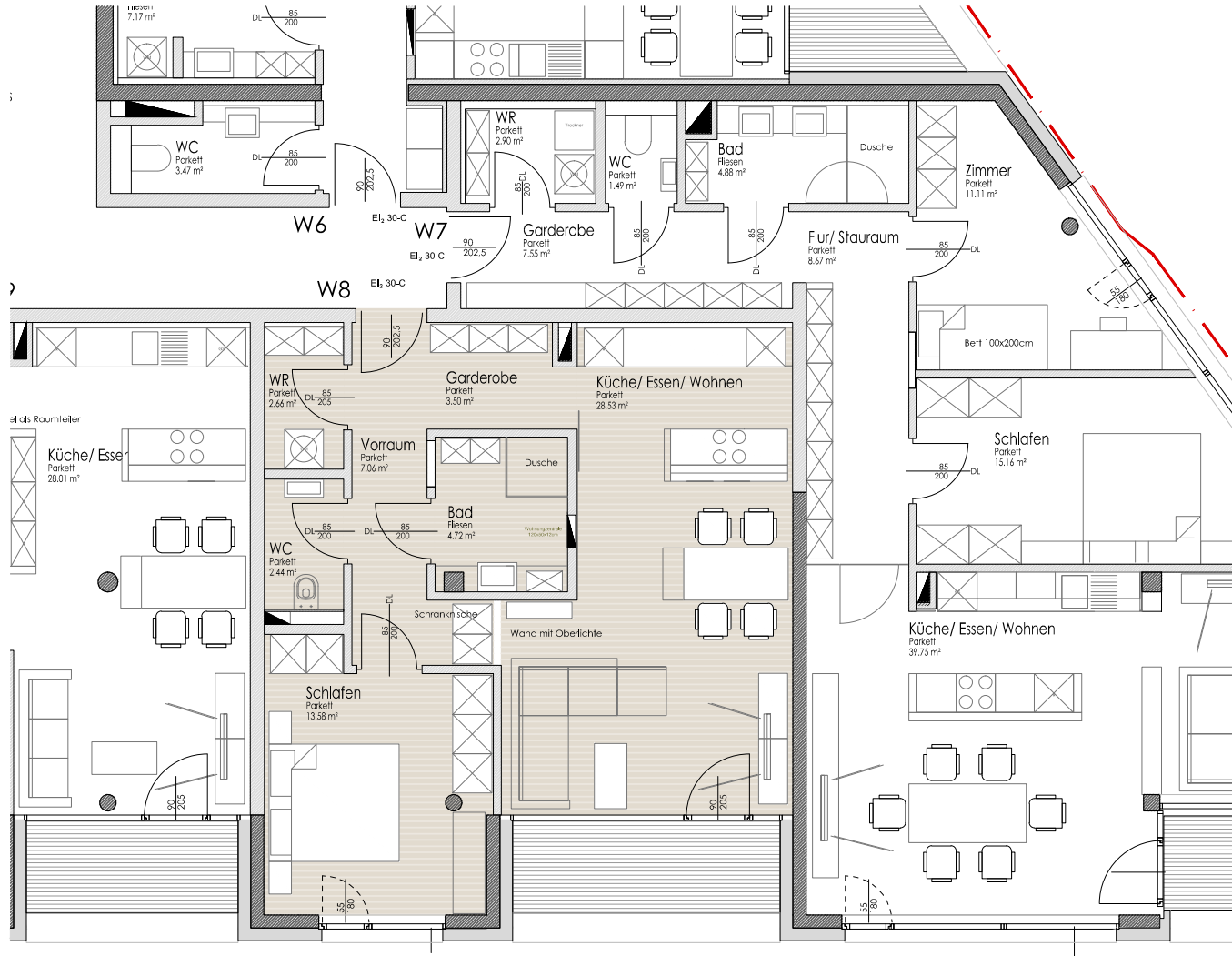
KELLER



OPTIMALE GRUNDRISSGESTALTUNG



admonter straÙe.eins



Wohn- und Nebenräume:

Vorraum	7.06 m ²
Garderobe	3.50 m ²
WR	2.66 m ²
WC	2.44 m ²
Bad	4.72 m ²
Schlafzimmer	13.58 m ²
Kochen/Essen/Wohnen	28.53 m ²
GESAMT	62.49 m²

TERRASSE	5.82 m ²
ABSTELLRAUM	4.65 m ²

