



MÜHLHOLZ 13, 5225 JEGING

## Wohnung Top 7

GRÖßE

**80,00 m<sup>2</sup>**

**3 Zimmer**

RECHTSFORM

**Mietwohnung**

ANZAHLUNG

**€ 3.931,44**

MONATLICHES ENTGELT

**Gesamt inkl. HK**

**€ 917,65**

darin enthalten:

Miete/Nutzungsentgelt:

€ 502,44

Betriebskosten (exkl. HK):

€ 366,56

Heizkosten:

€ 48,65

Das Wohnprojekt mit 9 Wohnungen zeichnet sich durch ihre optimale Raumaufteilung und ökologische Bauweise aus und das Gebäude verfügt einen Personalaufzug. Die Beheizung erfolgt über Fußbodenheizung, welche über eine eigene Pellets-Heizung sichergestellt wird und sorgt so für ein behagliches Raumklima. Die Terrasse//Loggia/der Balkon sind ideal nach Südwest ausgerichtet. Ein Kellerabteil ist im Kellergeschoss vorgesehen. Jeder Wohnung ist ein Tiefgaragenplatz zugeordnet. Allgemeine Grünflächen stehen zur freien Verfügung. Frestellplätze stehen für die Bewohner und für Besucher zur Verfügung.

R Ä U M E

Vorraum, Abstellraum, Flur, WC, Bad, Küche/Wohnen/Essen, Schlafzimmer, Kinderzimmer, Loggia/Balkon, Kellerabteil

S T O C K W E R K

2.OG

B E Z U G M Ö G L I C H A B :

05/2025

## Kontakt

Veronika Baksa-Toth

07722/87247-525

veronika.baksa-toth@wohnbaugruppe.at

## Ausstattung



Provisionsfrei



ZENTRALE LAGE



KELLER



34,03 KWH/M<sup>2</sup>A  
FGEE: Faktor 0,66



BALKON



OPTIMALE GRUNDRISSGESTALTUNG

## Top 7 - Wohnung 7

80,00 m<sup>2</sup>

### NETTOFLÄCHEN

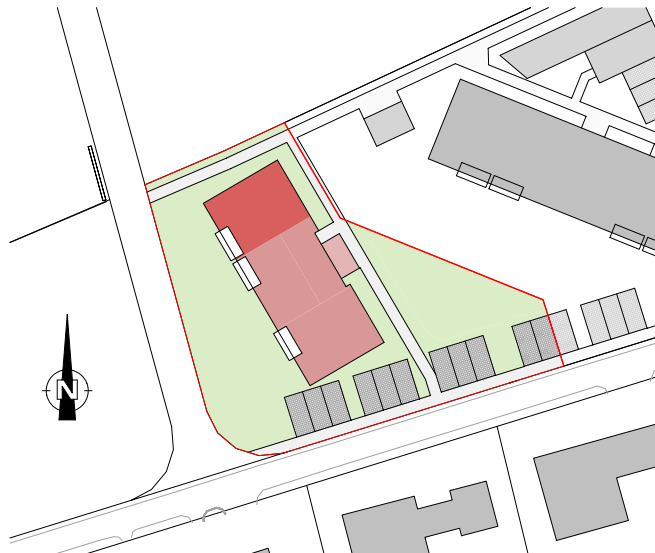
VORRAUM	3,10 m <sup>2</sup>
ABSTELLRAUM	2,72 m <sup>2</sup>
KOCHEN	8,87 m <sup>2</sup>
WOHNEN/ESSEN	25,04 m <sup>2</sup>
FLUR	4,29 m <sup>2</sup>
BAD	5,20 m <sup>2</sup>
WC	1,85 m <sup>2</sup>
ZIMMER	11,97 m <sup>2</sup>
ZIMMER	11,80 m <sup>2</sup>
LOGGIA	5,16 m <sup>2</sup>

**GESAMT** **80,00 m<sup>2</sup>**

BALKON 2,83 m<sup>2</sup>

ABTEIL 7 4,41 m<sup>2</sup>

TIEFGARAGENPLATZ 14,50 m<sup>2</sup>



### 2.OBERGESCHOSS M 1:100

