

BRUCK 91, 4973 SENFTENBACH

Wohnung Top 9

GRÖßE

69,92 m²

3 Zimmer

RECHTSFORM

Mietwohnung

ANZAHLUNG

€ 3.673,67

MONATLICHES ENTGELT

Gesamt inkl. HK

€ 836,08

darin enthalten:

Miete/Nutzungsentgelt:

€ 495,66

Betriebskosten (exkl. HK):

€ 281,69

Heizkosten:

€ 58,73

Das Projekt zeichnet sich durch ihre optimale Raumaufteilung und ökologische Bauweise aus. Das dreigeschossige Gebäude beinhaltet Zwei- und Dreiraumwohnungen, in den Größen von ca. 54 m² bis 74 m². Die Beheizung erfolgt durch eine Pelletsheizung und sorgt somit für ein behagliches Raumklima. Die Erdgeschosswohnungen verfügen über eine Terrasse, die restlichen Wohnungen haben einen großzügigen Balkon/Loggia. Jeder Wohnung ist ein Tiefgaragenplatz und Kellerabteil zugeordnet. Zusätzlich verfügt das Wohnhaus über einen Personenaufzug, dadurch sind alle Wohnungen barrierefrei erreichbar.

R Ä U M E

S T O C K W E R K

2.OG

BEZUG MÖGLICH AB:

01/2027

Kontakt

Veronika Baksa-Toth
07722/87247-525
veronika.baksa-toth@wohnbaugruppe.at

Ausstattung



Provisionsfrei



ZENTRALE LAGE



Professionelle Verwaltung

Lageplan M 1:500

Top 1 - Wohnung 1

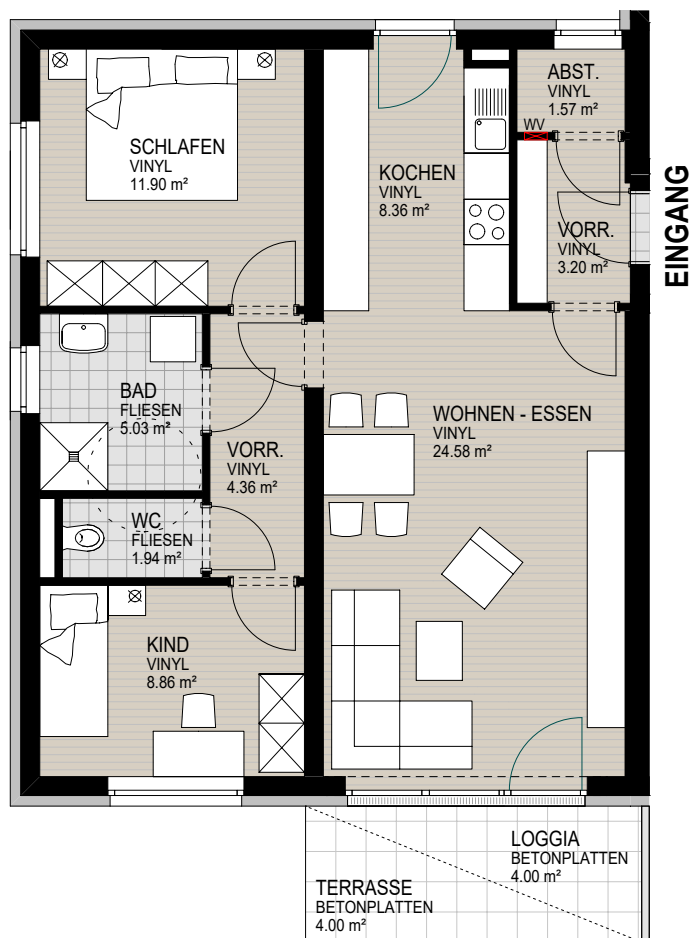
73,80 m²

NETTOFLÄCHEN

VORRAUM	3,20 m ²
ABSTELLRAUM	1,57 m ²
KOCHEN	8,36 m ²
WOHNEN/ESSEN	24,58 m ²
VORRAUM	4,36 m ²
BAD	5,03 m ²
WC	1,94 m ²
ZIMMER	11,90 m ²
ZIMMER	8,86 m ²
LOGGIA	4,00 m ²
GESAMT	73,80 m²
TERRASSE	4,00 m ²
ABTEIL	7,74 m ²
TIEFGARAGENPLATZ	12,50 m ²



ERDGESCHOSS M 1:100

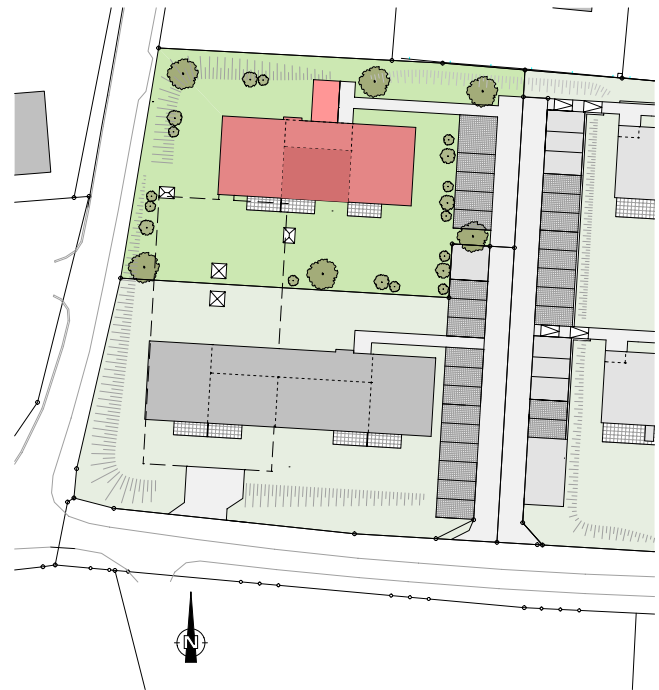


Top 2 - Wohnung 2

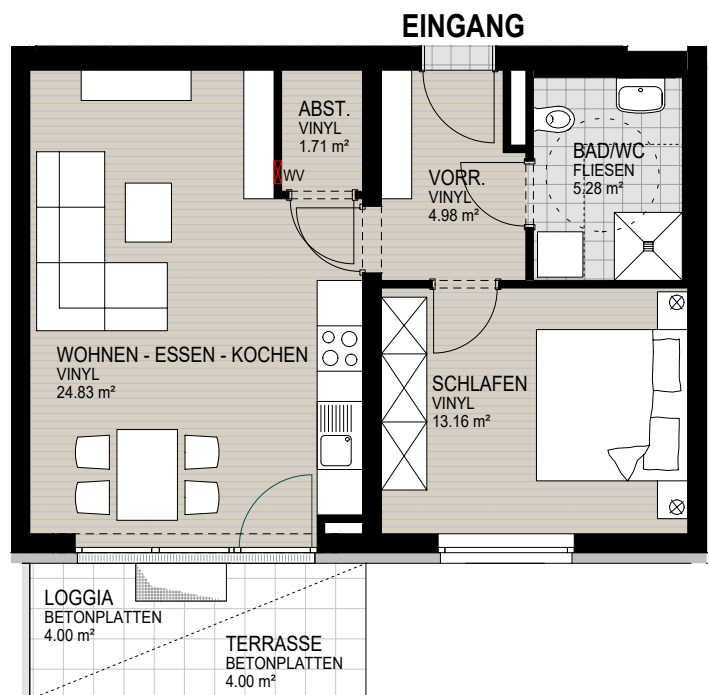
53,96 m²

NETTOFLÄCHEN

VORRAUM	4,98 m ²
ABSTELLRAUM	1,71 m ²
WOHNEN/ESSEN/KOCHEN	24,83 m ²
BAD/WC	5,28 m ²
ZIMMER	13,16 m ²
LOGGIA	4,00 m ²
GESAMT	53,96 m²
TERRASSE	4,00 m ²
ABTEIL	5,46 m ²
TIEFGARAGENPLATZ	12,50 m ²



ERDGESCHOSS M 1:100

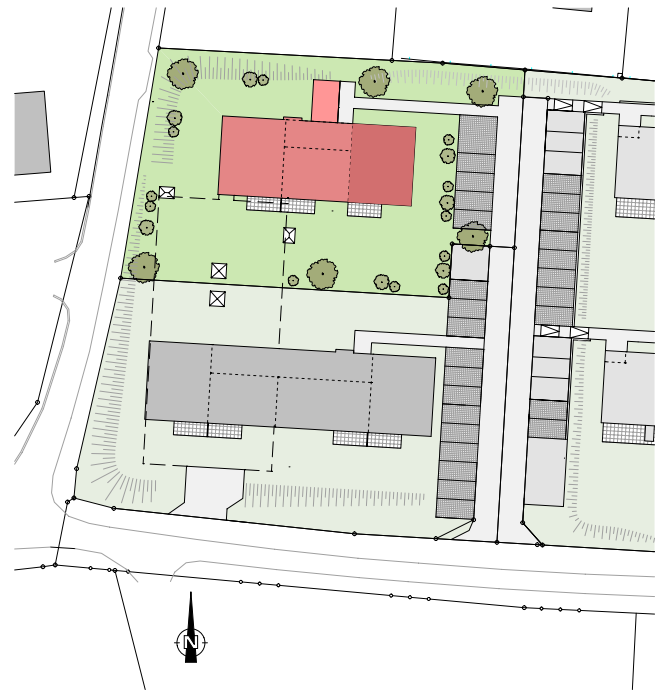


Top 3 - Wohnung 3

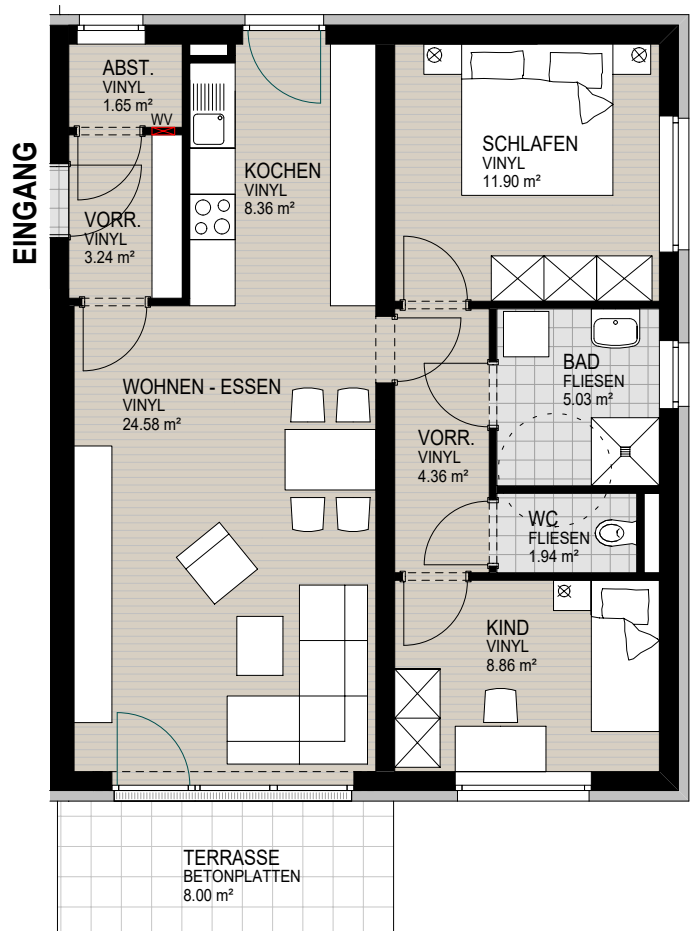
69,92 m²

NETTOFLÄCHEN

VORRAUM	3,24 m ²
ABSTELLRAUM	1,65 m ²
KOCHEN	8,36 m ²
WOHNEN/ESSEN	24,58 m ²
VORRAUM	4,36 m ²
BAD	5,03 m ²
WC	1,94 m ²
ZIMMER	11,90 m ²
ZIMMER	8,86 m ²
GESAMT	69,92 m²
TERRASSE	8,00 m ²
ABTEIL	6,37 m ²
TIEFGARAGENPLATZ	12,50 m ²



ERDGESCHOSS M 1:100



Top 4 - Wohnung 4

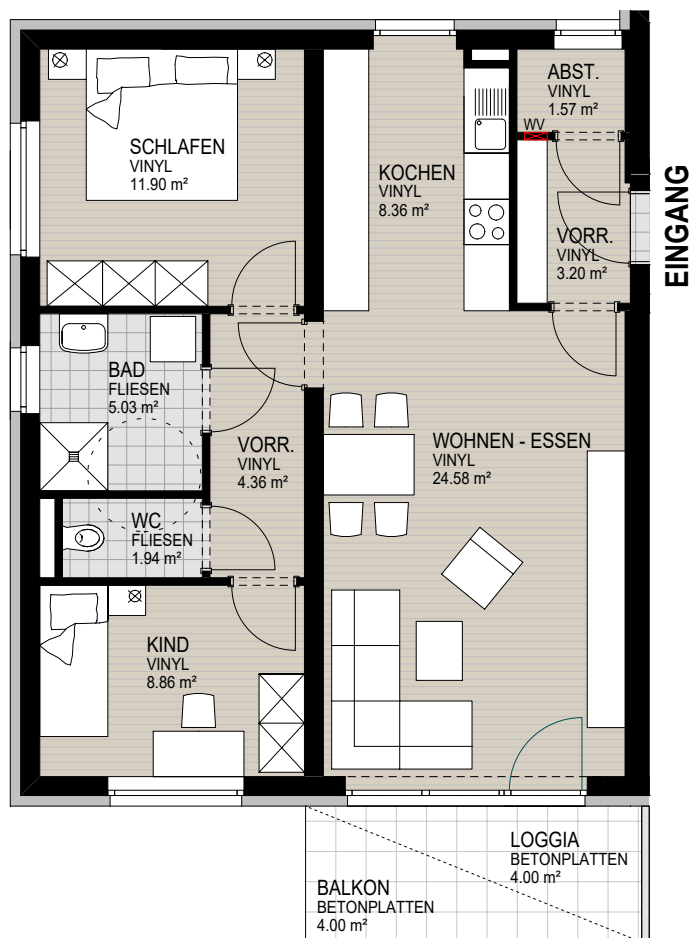
73,80 m²

NETTOFLÄCHEN

VORRAUM	3,20 m ²
ABSTELLRAUM	1,57 m ²
KOCHEN	8,36 m ²
WOHNEN/ESSEN	24,58 m ²
VORRAUM	4,36 m ²
BAD	5,03 m ²
WC	1,94 m ²
ZIMMER	11,90 m ²
ZIMMER	8,86 m ²
LOGGIA	4,00 m ²
GESAMT	73,80 m²
BALKON	4,00 m ²
ABTEIL	5,93 m ²
TIEFGARAGENPLATZ	12,50 m ²



1. OBERGESCHOSS M 1:100

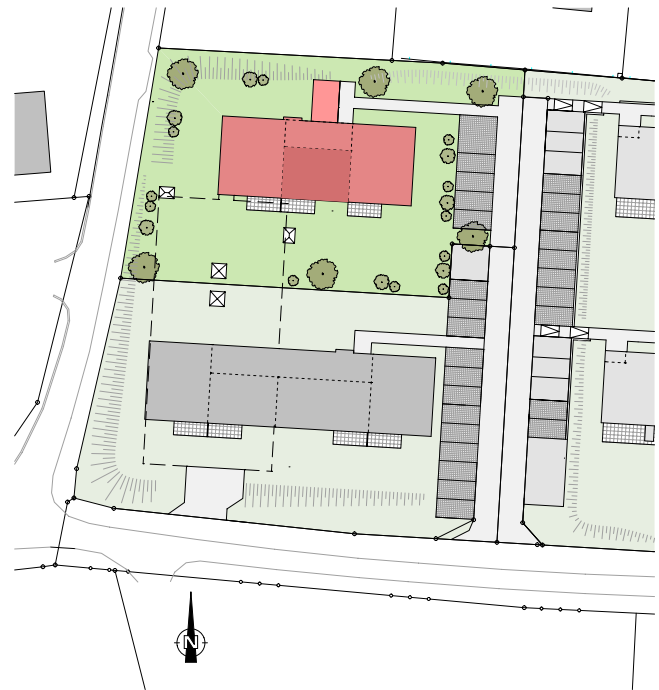


Top 5 - Wohnung 5

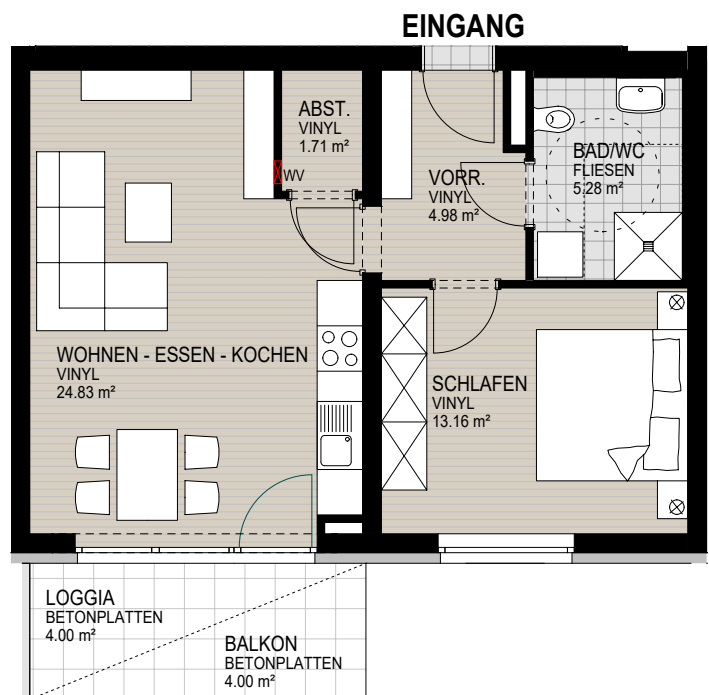
53,96 m²

NETTOFLÄCHEN

VORRAUM	4,98 m ²
ABSTELLRAUM	1,71 m ²
WOHNEN/ESSEN/KOCHEN	24,83 m ²
BAD/WC	5,28 m ²
ZIMMER	13,16 m ²
LOGGIA	4,00 m ²
GESAMT	53,96 m²
BALKON	4,00 m²
ABTEIL	5,93 m²
TIEFGARAGENPLATZ	12,50 m²



1. OBERGESCHOSS M 1:100



Top 6 - Wohnung 6

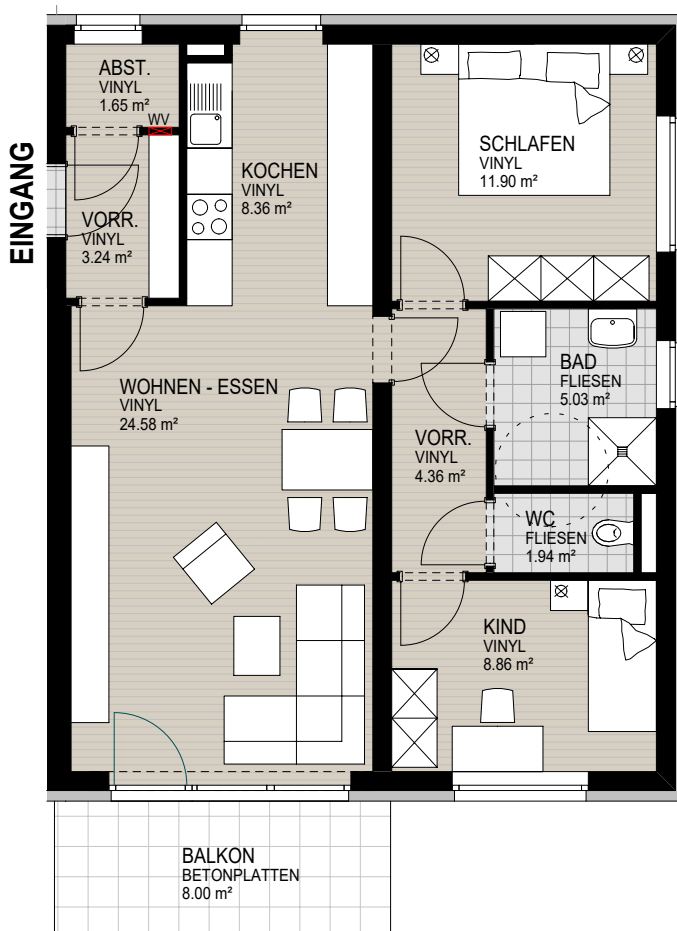
69,92 m²

NETTOFLÄCHEN

VORRAUM	3,24 m ²
ABSTELLRAUM	1,65 m ²
KOCHEN	8,36 m ²
WOHNEN/ESSEN	24,58 m ²
VORRAUM	4,36 m ²
BAD	5,03 m ²
WC	1,94 m ²
ZIMMER	11,90 m ²
ZIMMER	8,86 m ²
GESAMT	69,92 m²
BALKON	8,00 m ²
ABTEIL	8,16 m ²
TIEFGARAGENPLATZ	12,50 m ²



1. OBERGESCHOSS M 1:100

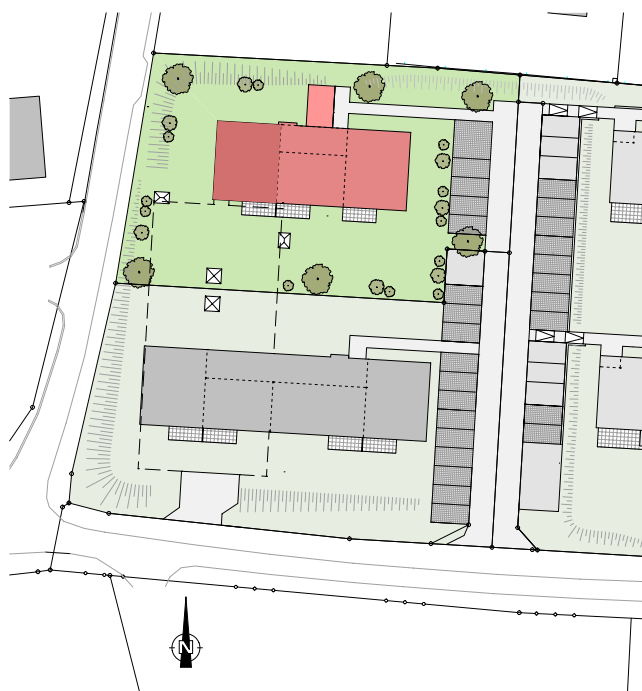


Top 7 - Wohnung 7

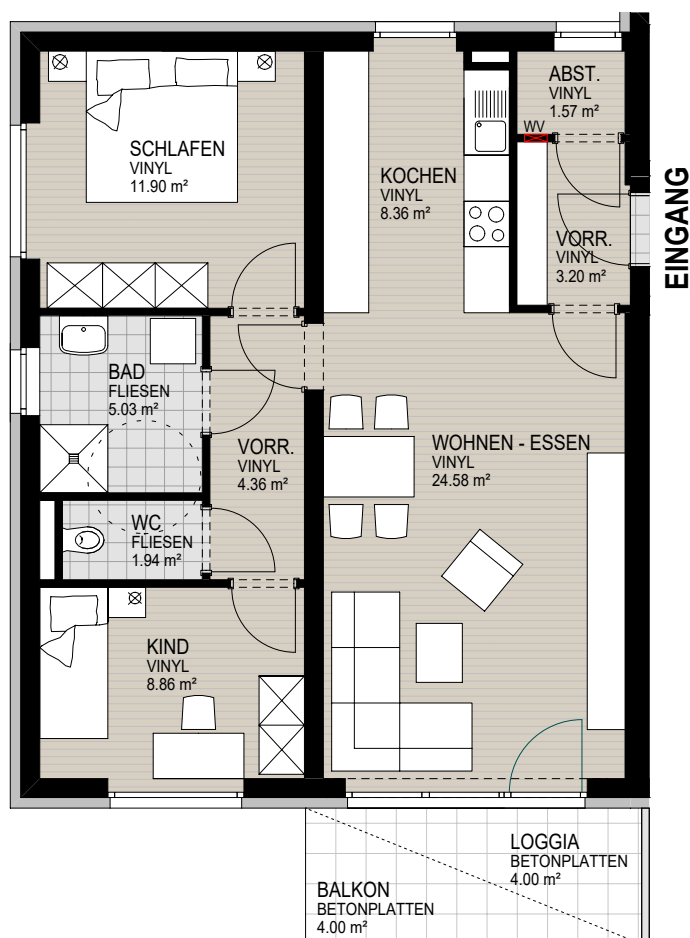
73,80 m²

NETTOFLÄCHEN

VORRAUM	3,20 m ²
ABSTELLRAUM	1,57 m ²
KOCHEN	8,36 m ²
WOHNEN/ESSEN	24,58 m ²
VORRAUM	4,36 m ²
BAD	5,03 m ²
WC	1,94 m ²
ZIMMER	11,90 m ²
ZIMMER	8,86 m ²
LOGGIA	4,00 m ²
GESAMT	73,80 m²
BALKON	4,00 m ²
ABTEIL	5,93 m ²
TIEFGARAGENPLATZ	12,50 m ²



2. OBERGESCHOSS M 1:100

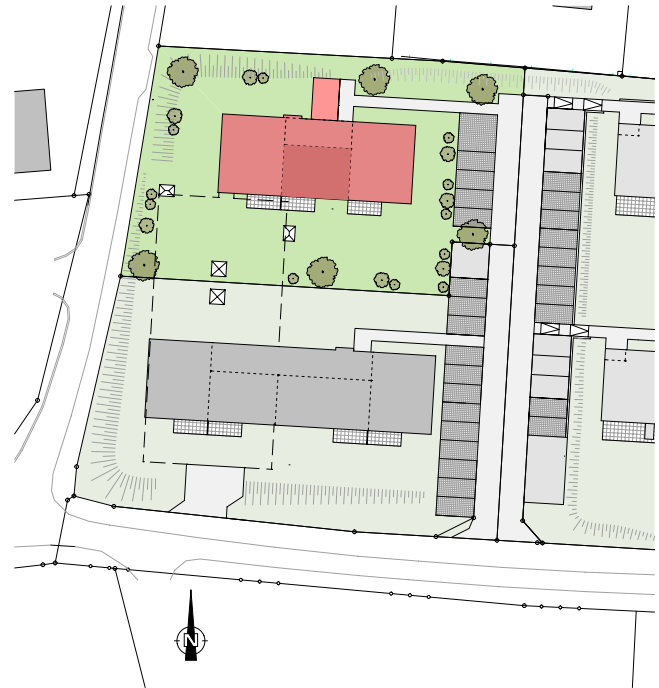


Top 8 - Wohnung 8

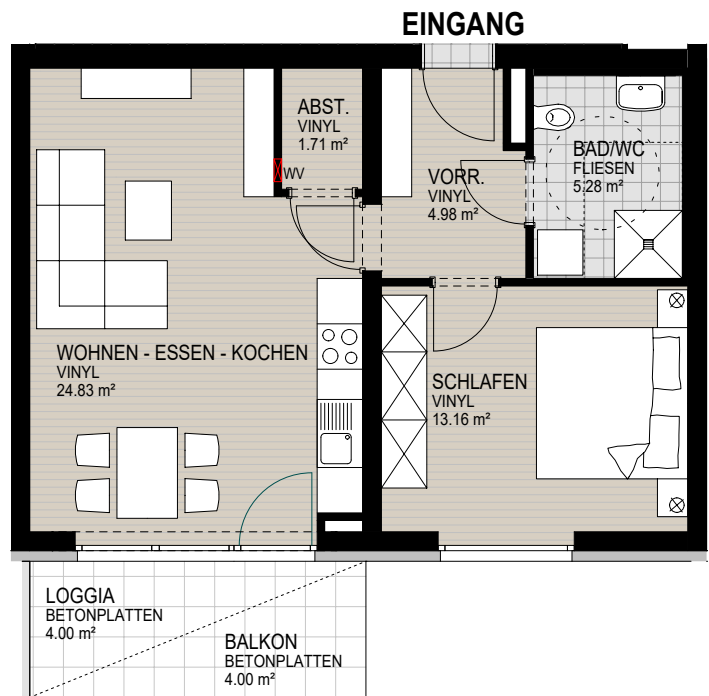
53,96 m²

NETTOFLÄCHEN

VORRAUM	4,98 m ²
ABSTELLRAUM	1,71 m ²
WOHNEN/ESSEN/KOCHEN	24,83 m ²
BAD/WC	5,28 m ²
ZIMMER	13,16 m ²
LOGGIA	4,00 m ²
GESAMT	53,96 m²
BALKON	4,00 m ²
ABTEIL	5,51 m ²
TIEFGARAGENPLATZ	12,50 m ²



2. OBERGESCHOSS M 1:100

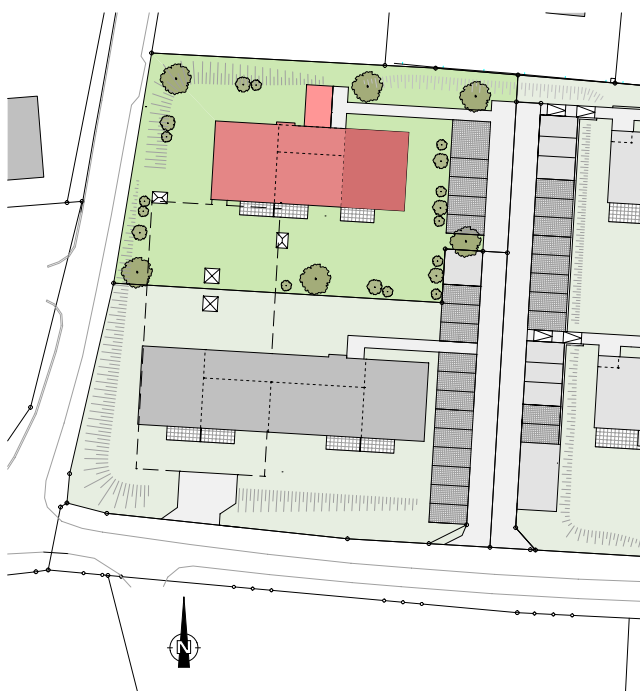


Top 9 - Wohnung 9

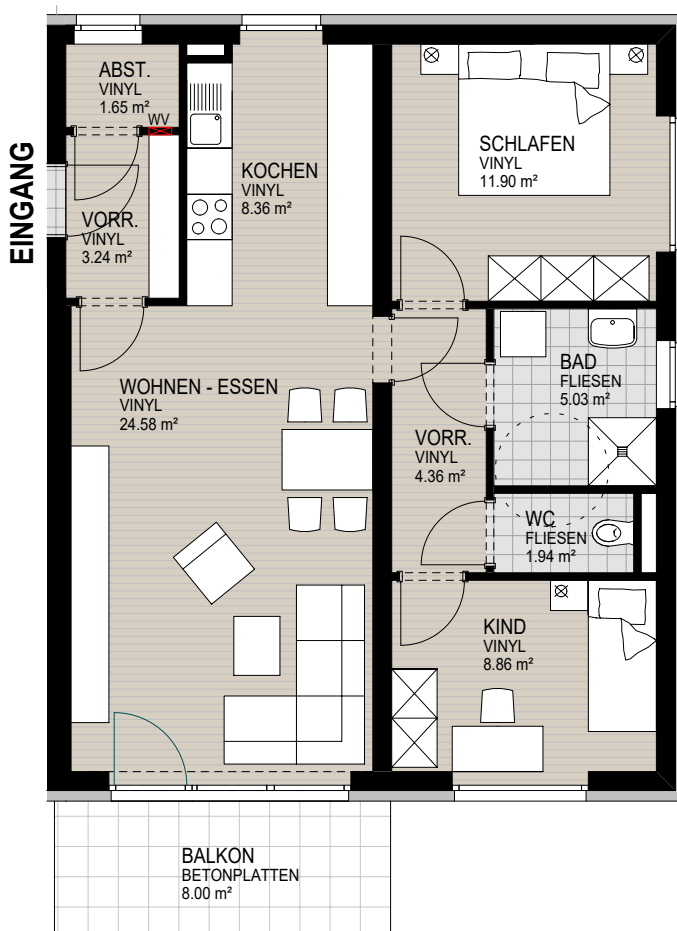
69,92 m²

NETTOFLÄCHEN

VORRAUM	3,24 m ²
ABSTELLRAUM	1,65 m ²
KOCHEN	8,36 m ²
WOHNEN/ESSEN	24,58 m ²
VORRAUM	4,36 m ²
BAD	5,03 m ²
WC	1,94 m ²
ZIMMER	11,90 m ²
ZIMMER	8,86 m ²
GESAMT	69,92 m²
BALKON	8,00 m ²
ABTEIL	6,26 m ²
TIEFGARAGENPLATZ	12,50 m ²



2. OBERGESCHOSS M 1:100



Tiefgarage M 1:200

