

WOHNANLAGE MIT 29 WOHN EINHEITEN

Weissenkircherstrasse 6-8, 8010 Graz

Übersichtsplan



Wohnung

TOP 01

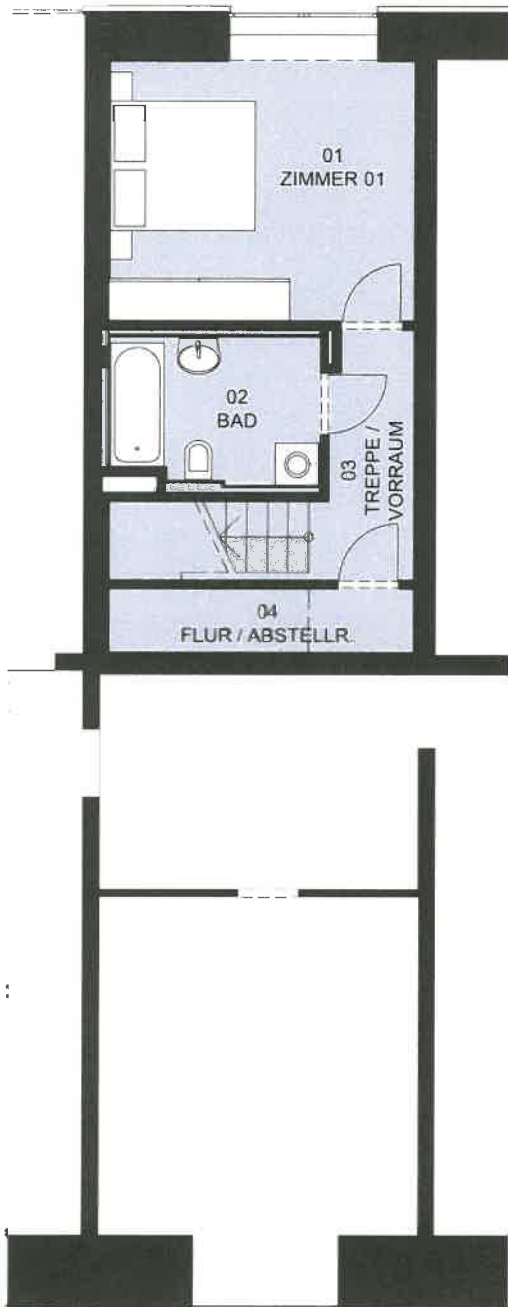
Flächenaufstellung		m ²	anzahl der zimmer
01	1.UG Zimmer 01	15,57	02
02	1.UG Bad WC	5,88	
03	1.UG Treppe Vorraum	7,60	
04	1.UG AR	3,82	
05	EG WC	1,87	
06	EG VR	5,53	
07	EG Wohnen Essen	32,59	
		72,87	
80	EG Zusatzraum 1	9,60	
90	EG Balkon	7,23	

geschoß **1.UNTERGESCHOSS + ERDGESCHOSS**

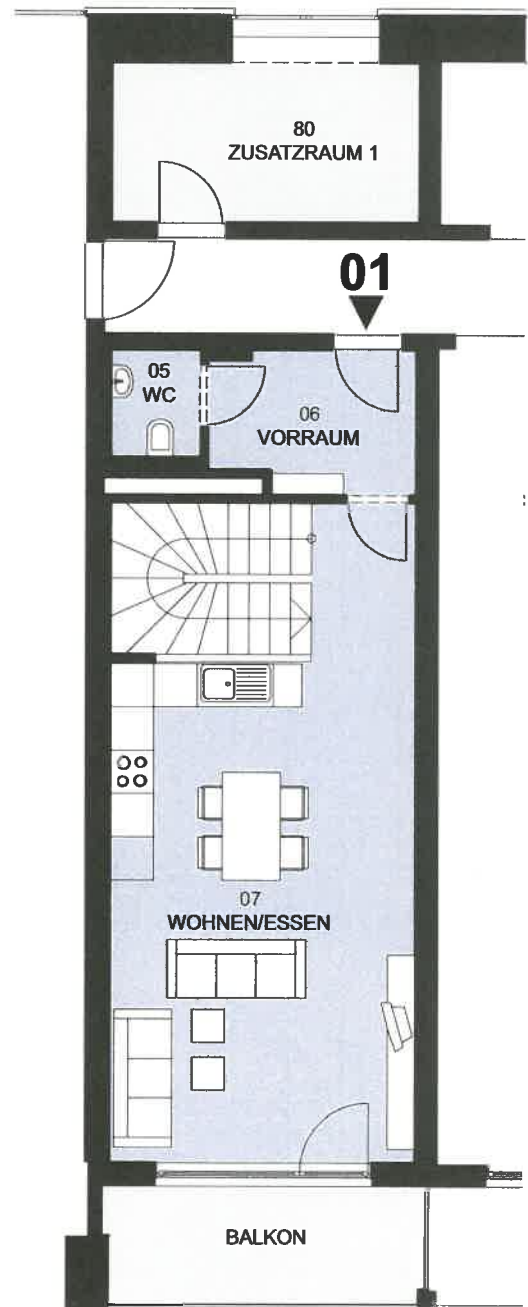
kellerabteil **1**

hausnr **Weissenkircherstrasse 6**

1.UNTERGESCHOSS



ERDGESCHOSS



Ansatz aus Kellerplan

**WOHNANLAGE MIT 29 WOHNHEINHEITEN
Weissenkircherstrasse 6-8, 8010 Graz**

KELLERABTEILE



1. UNTERGESCHOSS



2. UNTERGESCHOSS