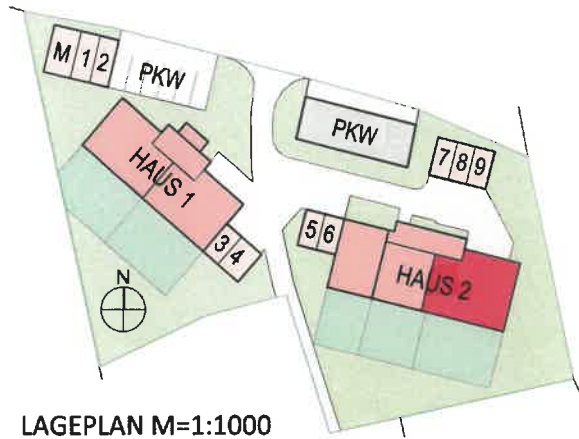
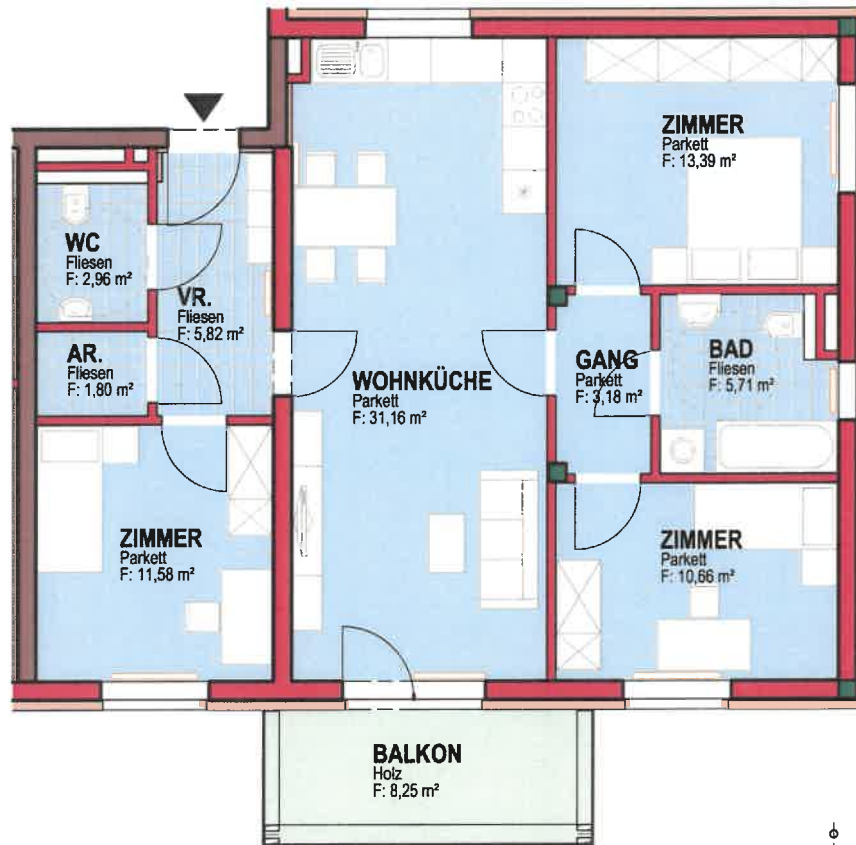


HAUS 2/TOP 9 - 1.OBERGESCHOSS



LAGEPLAN M=1:1000

VR.	5,82
WOHNKÜCHE	31,16
ZIMMER	13,39
BAD	5,71
GANG	3,18
ZIMMER	10,66
ZIMMER	11,58
AR.	1,80
WC	2,96
	86,26 m²
BALKON	8,25
KELLER	9,41



M=1:100



Architekten **KFR**
ZT GesmbH

Arch. DI Rudi Raß
Ing. Michael Fleischhacker
Glacisstraße 59
8010 Graz

T +43 (316) 832444 0
F +43 (316) 832444 13
E architektur@kfr.at
W www.kfr.at

Wohnbau 9WE ILZ projekt
HAUS 2/TOP 9 - 1.OBERGESCHOSS inhalt

datum	22.03.2012	b1a	09
projekt / plan nr.	478.700.0		