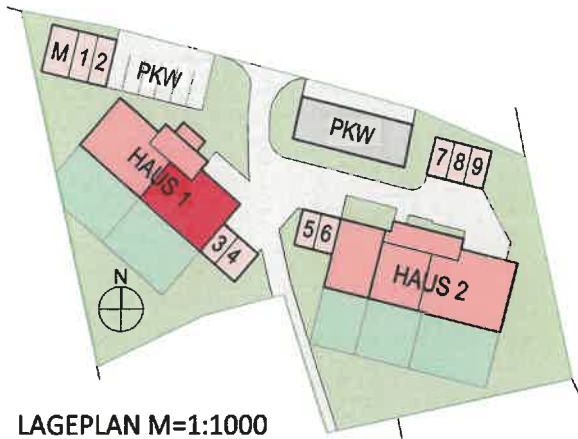
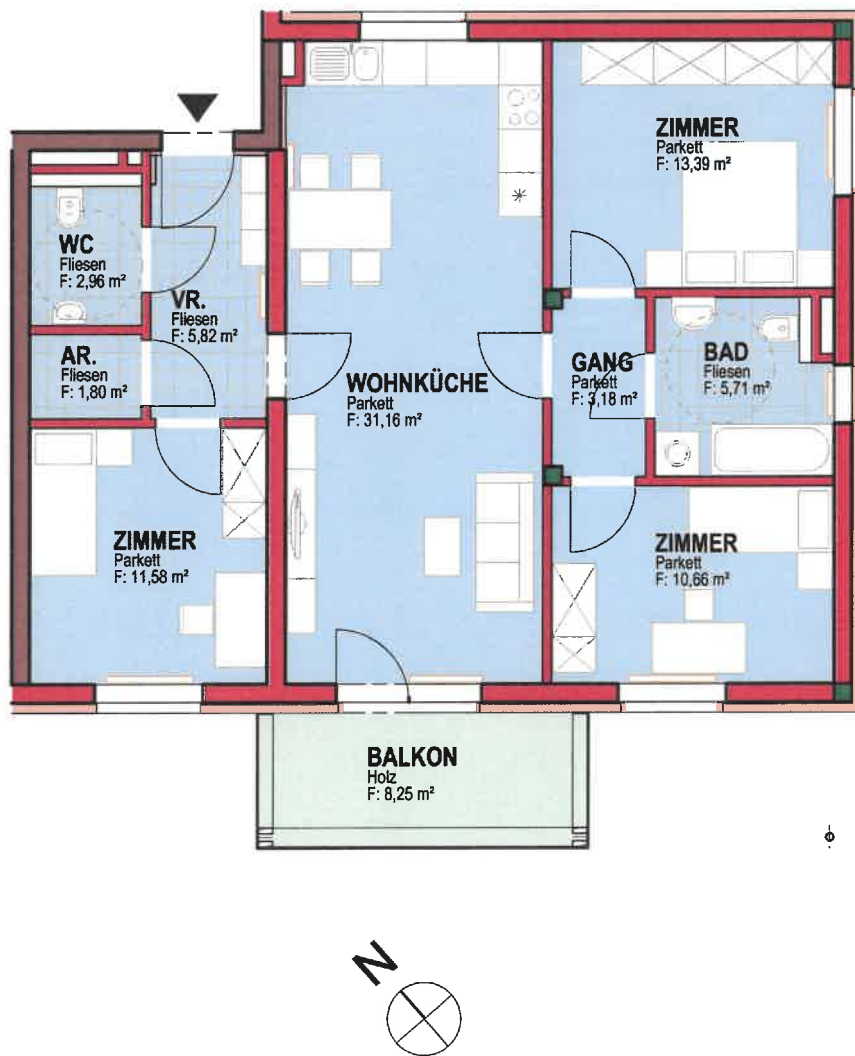


HAUS 1/TOP 4 - 1.OBERGESCHOSS



LAGEPLAN M=1:1000

VR.	6,31
WC	2,36
ZIMMER	11,05
WOHNKÜCHE	26,25
GANG	2,88
ZIMMER	12,29
AR.	1,94
BAD	7,35
	70,43 m²
BALKON	8,25
KELLER	8,42



M=1:100



Arch. DI Rudi Raß
Ing. Michael Fleischhacker
Glacisstraße 59
8010 Graz

T +43 (316) 832444 0
F +43 (316) 832444 13
E architektur@kfr.at
W www.kfr.at

Wohnbau 9WE ILZ
HAUS 1/TOP 4 - 1.OBERGESCHOSS

datum	22.03.2012	b/a	04
projekt / plan nr.	478.700.0		