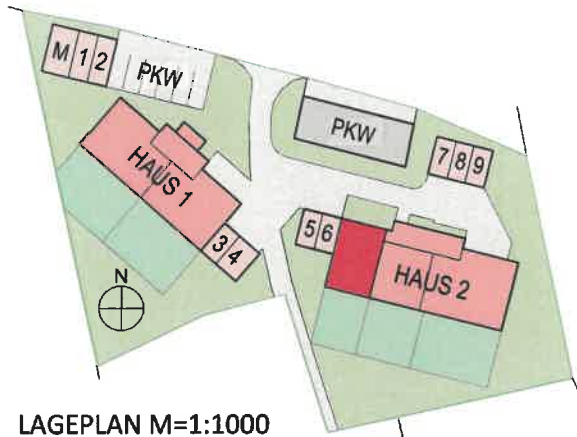


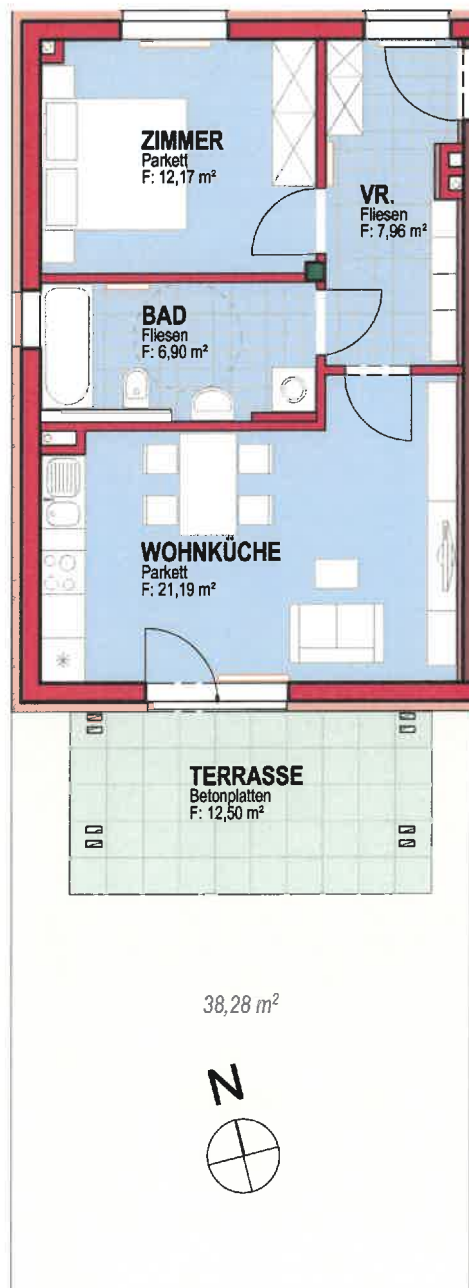
HAUS 2/TOP 5 - ERDGESCHOSS



LAGEPLAN M=1:1000

VR.	7,96
WOHNKÜCHE	21,19
BAD	6,90
ZIMMER	12,17
GESAMT	48,22 m²

TERRASSE	12,50
GARTEN	38,28
KELLER	4,19



M=1:100



Arch. DI Rudi Raß
Ing. Michael Fleischhacker
Glacisstraße 59
8010 Graz

T +43 (316) 832444 0
F +43 (316) 832444 13
E architektur@kfr.at
W www.kfr.at

Wohnbau 9WE ILZ HAUS 2/TOP 5 - ERDGESCHOSS

datum	22.03.2012	b/a	05
projekt / plan nr.	478.700.0		