



Wir sind für Sie da!
Informationen und Vormerkungen:
07722 / 87247-525

Besuchen Sie uns auch auf unseren Social Media Kanälen!



Jetzt kostenlos downloaden:
EMMA-App der Wohnbaugruppe für Smartphones

Ihr Verlässlicher Partner in allen Fragen des Bauens und Wohnens!

Im Mittelpunkt steht der Kunde

Wir sorgen für ein Maximum an Wohnkomfort – heute und in Zukunft. Dazu stellen wir die Wünsche der Kunden in den Mittelpunkt und setzen auf solide Leistungen, persönlichen Service und bestmögliche Preise. Für Neubauten gilt das ebenso wie für die Verwaltung von rund 3.600 Einheiten.

Welche Anforderungen hat der Mensch heute und in Zukunft an modernes Wohnen? Wie kann man diese mit soliden Leistungen, persönlichem Service und bestmöglichen Preisen erfüllen? Diese Fragen sind zentral für uns, das Team von Gewog Neues Heim als Mitglied der Wohnbaugruppe ENNSTAL. Wir sind ein modernes, gemeinnütziges Dienstleistungsunternehmen, das die Wünsche und Bedürfnisse der Kunden in den Mittelpunkt stellt. Kundenorientierung ist der rote Faden unserer Unternehmensphilosophie, der sich von der Produktentwicklung über die Umsetzungsphase bis hin zur Verwaltung zieht.

Wir sind Mitglied der Wohnbaugruppe ENNSTAL, einer der führenden Wohnbaugruppen Österreichs, und ausschließlich am oberösterreichischen Markt tätig.

Bekenntnis zur Leistung

Rund 3.600 Verwaltungseinheiten in 30 oberösterreichischen Gemeinden liegen in den Händen unserer Mitarbeiter. Dabei bekennen wir uns zur Leistung und entlohnen unsere Mitarbeiter in zunehmendem Maße leistungsgerecht. Und sie werden entsprechend ihrer Kenntnisse, Fähigkeiten und Neigungen aus- und weitergebildet – um ihr fundiertes Know-how ständig aktuell zu halten, wovon letzten Endes Mitarbeiter und Kunden profitieren. Ebenso von unserer ausgewogenen Wachstums-, Gewinn- und Risikopolitik, für die die gemeinnützigkeitsrechtlichen Vorschriften die Grundlage sind.

Unbürokratisch und persönlich

Für ein hohes Maß an Sicherheit sorgt unsere gute Eigenkapital-Ausstattung. Den Kunden in den Mittelpunkt zu stellen heißt für uns auch, solide Produkte und Leistungen zum bestmöglichen Preis anzubieten – und dabei mit dem Kunden auf Augenhöhe zu agieren. Dass dabei das persönliche Gespräch und ein rasches und unbürokratisches Handeln unabdingbar sind.

Mobile Projektinfos



Und so funktioniert's →

1. Code einscannen

2. Code wird übersetzt

3. Weiterleitung zur Projektseite

**Bauen.
Wohnen.
Vertrauen.**

Verkaufsunterlagen vorbehaltlich Druck- und Satzfehler. Änderungen in der Ausstattung, Planung usw., die sich aus baubehördlichen oder sonstigen öffentlich rechtlichen Vorschriften, aus Auflagen des Förderungsgebers oder bautechnischen bzw. bauwirtschaftlichen Erfordernissen ergeben, sind möglich.

GEWOG Neues Heim Gemeinnützige Wohnungsgesellschaft m. b. H.
Klosterstraße 27 | 5282 Ranshofen | 07722 / 87247-0 | office.gewog@wohnbaugruppe.at | www.wohnbaugruppe.at

GEWOG

Bauen. Wohnen. Vertrauen.



MIETE

4973 SENFTENBACH

Familienfreundliches Wohnen in Senftenbach

- 9 geförderte Mietwohnungen mit Tiefgaragenplatz
- Wohnungsgrößen: 54 – 74 m²
- Fertigstellung Frühjahr 2027

Geförderte Mietwohnungen, Senftenbach

- 9 geförderte Mietwohnungen
- Größen: 54 – 74 m²

ZENTRALE
UND SONNIGE
LAGE



ÖKOLOGISCHE
BAUWEISE

OPTIMALE
GRUNDRISSGESTALTUNG

TIEFGARAGE



34,99 kWh/m²a
f_{GEE}: 0,54

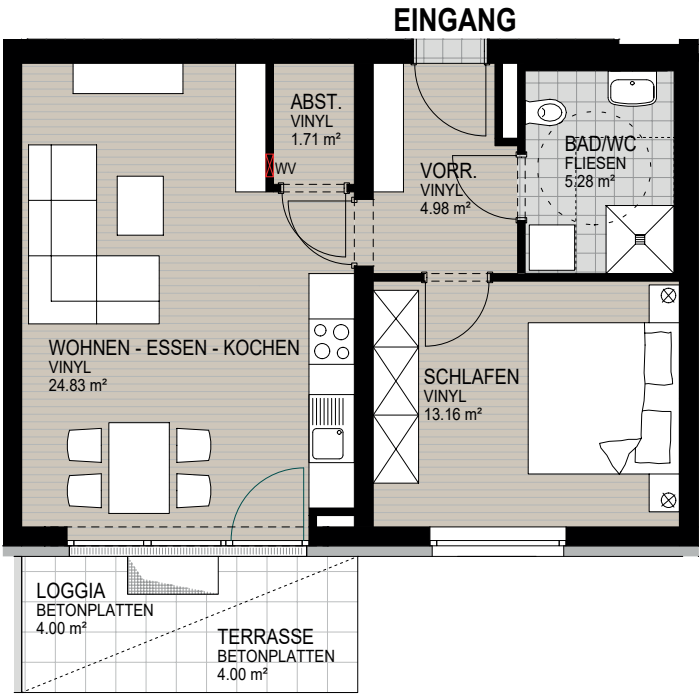
TERRASSE,
BALKON



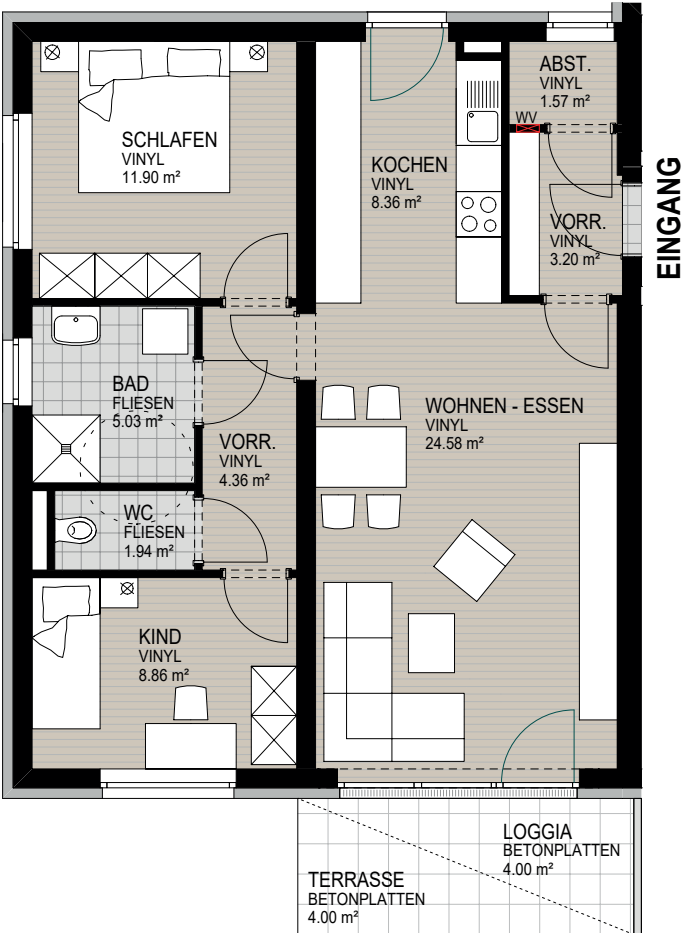
Lageplan



Beispiel 1 | 2 Zimmer Wohnung 53,96 m²



Beispiel 2 | 3 Zimmer Wohnung 73,80 m²



Mietwohnungen Senftenbach

Bau- und Ausstattungsbeschreibung

Fertigstellung Frühjahr 2027

Seite 1 / 2



Das Wohnprojekt mit neun Wohnungen zeichnet sich durch ihre optimale Raumaufteilung und ökologische Bauweise aus. Die Beheizung erfolgt durch eine Pelletsheizung und sorgt somit für ein behagliches Raumklima.

Die Erdgeschoßwohnungen verfügen über eine Terrasse, die restlichen Wohnungen haben einen großzügigen Balkon.

Jeder Wohnung ist ein Tiefgaragenplatz zugeordnet. Zusätzlich verfügt das Wohnhaus über einen Personenaufzug, dadurch sind alle Wohnungen barrierefrei erreichbar.

Wandkonstruktion:

Die Außenwände und tragenden Innenwände bestehen je nach statischer Anforderung aus 25 cm Ziegelmauerwerk oder Stahlbeton. Die Außenwände werden mit 14 cm WDVS ausgeführt. Die nichttragenden Innenwände werden mit Trockenbau ausgeführt.

Fenster/Türen:

Die Fenster- u. Fenstertürelemente bestehen aus weißem Kunststoff mit 3-fach Isolierverglasung sowie Außenrollläden mit Gurtzug. Sämtliche Innentüren haben die Farbe Weiß und sind in weiß lackierten Stahlzargen montiert.

Böden/Wände:

Decken u. Wände werden mit Halbdispersion in gebrochenem weiß gestrichen. In den Wohn-, Ess- und Schlafräumen werden die Böden mit Vinyl im Eiche Dekor inkl. Sesselleisten gestaltet. Im Sanitärbereich kommen farblich neutral gehaltene Fliesen zur Ausführung. Im Bad werden die keramischen Beläge bis ca. Oberkante Zarge verflies, im

WC wird der Fliesenbelag bis ca. 1,20 Meter hoch geführt. Die Fliesenmuster liegen zur Besichtigung in unserem Büro auf.

Küche:

Jede Küche verfügt über ausreichend Anschlüsse für E-Herd, Kühlschrank, Spüle, Geschirrspüler.

Sanitäre Ausstattung:

Im Bad findet Sie eine bodenbündige Dusche inkl. Armatur (ohne Duschkabine), ein Handwaschbecken mit Einhandmischer sowie einen Waschmaschinen-Anschluss. Das WC verfügt über eine komplette Wand-WC-Anlage.

Lüftung:

Je Wohnung wird mindestens ein Kleinlüfter (Abluft) mit Grundlüftung für einen permanenten geringen Luftwechsel eingebaut. In den Wohn- und Schlafräumen werden hygrostatisch gesteuerte Zuluftelemente (mechanisch) situiert. Dadurch wird eine ständige Grundlüftung der Wohnungen sichergestellt.

E-Ausstattung:

Jede Wohnung verfügt über eine benutzerfreundliche Anzahl an Steckdosen, Schaltern und Lichtauslässen. Für den Einzug sind die Lichtauslässe mit Fassung und Glühbirne versehen. In zu überwachenden Räumen werden Rauchmelder montiert. Zur Senkung der Betriebskosten wird auf dem Dach eine PV-Anlage mit 5,00 kWp installiert.

TV:

Die Wohnungen werden mit einem Leerrohr für einen LWL-Anschluss ausgestattet. Die Grundversorgung mit österreichischen Programmen erfolgt über eine hauseigene SAT-Anlage. Eine Erweiterung zusätzlicher Programme, Telefonie und Datendienste ist zwischen dem Mieter und dem Versorger direkt vertraglich zu vereinbaren. Damit Sie auch die Möglichkeit haben, die Schlafräume mit TV nachzurüsten, ist eine Leerverrohrung vorgesehen.

Heizung:

Die Beheizung der Wohnungen erfolgt über Fußbodenheizung. Diese ist über Raumthermostate in den jeweiligen Räumen regelbar. Die Wärmeversorgung wird die Pelletsheizung im Keller sichergestellt.

Terrasse - Balkon

Die Terrasse ist mit Begrenzungsleisten aus Beton eingefasst, der Belag besteht ebenso aus Betonplatten. Diese werden mit offenen Fugen im Sand oder Splitt frei verlegt. Die Verlegung der Betonplatten auf den Balkonen erfolgt auf Auflagerplatten oder auf Splitt-Unterbau.

Allgemeinfläche und Außenanlagen:

Flächen, die nicht den Wohnungen direkt zugeordnet sind, stellen Allgemeinflächen dar. Diese können von jedem Bewohner, entsprechend den Vorgaben des Außenanlageplanes, genutzt werden. Für die Pflege der Allgemeinflächen bzw. die Schneeräumung wird ein Unternehmen beauftragt. Die Kosten hierfür sind in den Betriebskosten bereits enthalten.

Versorgung:

Heizung: Pelletsheizung
 Warmwasser: E-Boiler
 Wasser: eigener Brunnen
 Abwasser: Anschluss am öffentlichen Kanal

Gewährleistung und Sonderwünsche:

Während wir Ihnen für die Standardausstattung drei Jahre Gewährleistung bieten, gilt das für eventuell von uns genehmigte Sonderwünsche nicht.

Änderungen in der Ausstattung, Planung usw., die sich aus baubehördlichen oder sonstigen öffentlich-rechtlichen Vorschriften, aus Auflagen des Förderungsgebers oder bautechnischen bzw. bauwirtschaftlichen Erfordernissen ergeben, sind möglich.

Ihre Ansprechpartner

Bauen. Wohnen. Vertrauen.

Gem. Wohnungsgesellschaft m.b.H.
 Klosterstraße 27
 5282 Ranshofen
 Telefon: 07722/87247-0

www.wohnbaugruppe.at

Beratung, Finanzierung, Verkauf:

Frau Veronika Baksa-Toth

Telefon: 07722/87247-525

Email: veronika.baksa-toth@wohnbaugruppe.at

Bauleitung, Technik:

Herr GF DI Bernd Klocker

Telefon: 07722/87247-516

Email: bernd.klocker@wohnbaugruppe.at

Wohnhausanlage Senftenbach 2. Ba
Wohnung Nr. 1

Obj. 8152

FINANZIERUNGSBEITRAG

Gesamtkosten	€ 3.853,46
---------------------	-------------------

Der zu leistende Finanzierungsbeitrag wird nach Beendigung des Mietverhältnisses (unbefristet, 3 Monate Kündigungsfrist) nach den Bestimmungen des WGG zurückbezahlt.

ANZAHLUNG**Finanzierungsbeitrag**

Anzahlung bei Reservierung	€ 500,00
Rest vor Bezug	€ 3.353,46

Die Anzahlung wird auf Ihren zu leistenden Finanzierungsbeitrag angerechnet. Im Falle eines Rücktrittes werden € 400,- an Sonderverwaltungsgebühren verrechnet.

MONATLICHE KOSTEN

Miete	€ 468,50
Betriebs- u. Heizkosten, Rücklage	€ 300,36
Umsatzsteuer	€ 90,73
Gesamt	€ 859,59

Die Miete hängt wesentlich vom Zinssatz und der sich ändernden Marktlage ab und könnte sich daher dementsprechend erhöhen.

Die Kalkulation der monatlichen Betriebskosten inkludieren, die Verwaltung, die Gemeindeabgaben und die Betreuung der allgemeinen Außenanlage samt Winterdienst durch externe Firmen.

Jeder Wohnung ist ein Tiefgaragenplatz zugeordnet und die dazugehörigen Kosten bereits in der oben angeführten Kalkulation berücksichtigt.

Top 1 - Wohnung 1

73,80 m²

NETTOFLÄCHEN

VORRAUM	3,20 m ²
ABSTELLRAUM	1,57 m ²
KOCHEN	8,36 m ²
WOHNEN/ESSEN	24,58 m ²
VORRAUM	4,36 m ²
BAD	5,03 m ²
WC	1,94 m ²
ZIMMER	11,90 m ²
ZIMMER	8,86 m ²
LOGGIA	4,00 m ²

GESAMT **73,80 m²**

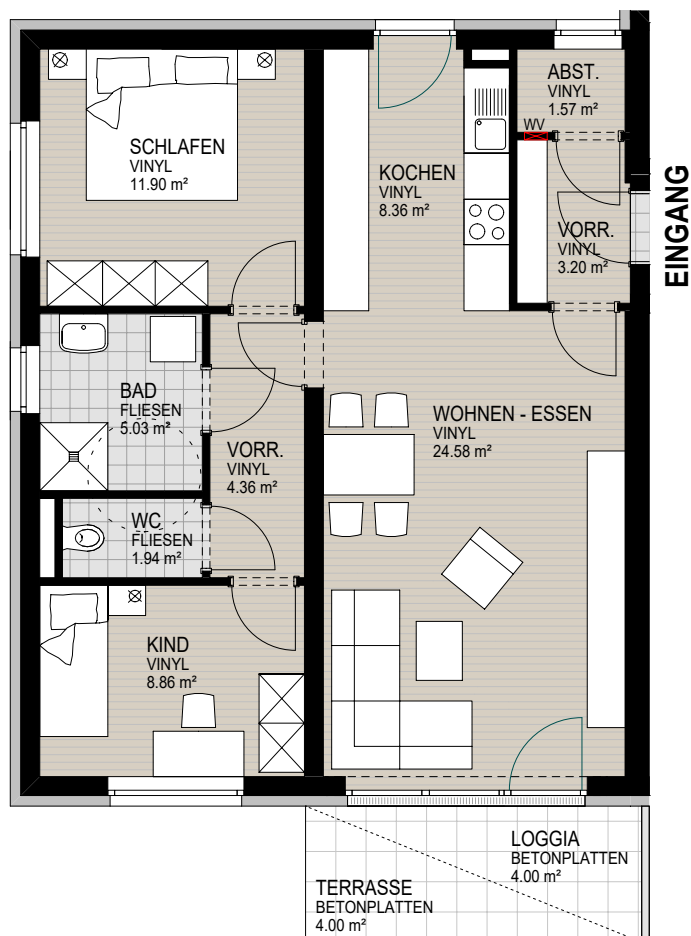
TERRASSE 4,00 m²

ABTEIL 7,74 m²

TIEFGARAGENPLATZ 12,50 m²



ERDGESCHOSS M 1:100



Wohnhausanlage Senftenbach 2. Ba
Wohnung Nr. 2

Obj. 8152

FINANZIERUNGSBEITRAG

Gesamtkosten	€ 2.934,12
---------------------	-------------------

Der zu leistende Finanzierungsbeitrag wird nach Beendigung des Mietverhältnisses (unbefristet, 3 Monate Kündigungsfrist) nach den Bestimmungen des WGG zurückbezahlt.

ANZAHLUNG**Finanzierungsbeitrag**

Anzahlung bei Reservierung	€ 500,00
Rest vor Bezug	€ 2.434,12

Die Anzahlung wird auf Ihren zu leistenden Finanzierungsbeitrag angerechnet. Im Falle eines Rücktrittes werden € 400,- an Sonderverwaltungsgebühren verrechnet.

MONATLICHE KOSTEN

Miete	€ 357,51
Betriebs- u. Heizkosten, Rücklage	€ 223,25
Umsatzsteuer	€ 70,51
Gesamt	€ 651,27

Die Miete hängt wesentlich vom Zinssatz und der sich ändernden Marktlage ab und könnte sich daher dementsprechend erhöhen.

Die Kalkulation der monatlichen Betriebskosten inkludieren, die Verwaltung, die Gemeindeabgaben und die Betreuung der allgemeinen Außenanlage samt Winterdienst durch externe Firmen.

Jeder Wohnung ist ein Tiefgaragenplatz zugeordnet und die dazugehörigen Kosten bereits in der oben angeführten Kalkulation berücksichtigt.

Top 2 - Wohnung 2

53,96 m²

NETTOFLÄCHEN

VORRAUM	4,98 m ²
ABSTELLRAUM	1,71 m ²
WOHNEN/ESSEN/KOCHEN	24,83 m ²
BAD/WC	5,28 m ²
ZIMMER	13,16 m ²
LOGGIA	4,00 m ²

GESAMT 53,96 m²

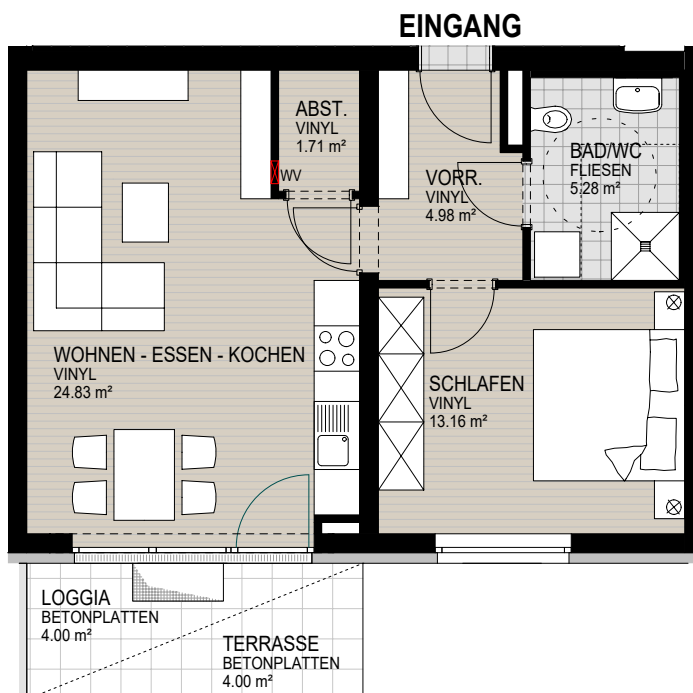
TERRASSE 4,00 m²

ABTEIL 5,46 m²

TIEFGARAGENPLATZ 12,50 m²



ERDGESCHOSS M 1:100



Wohnhausanlage Senftenbach 2. Ba
Wohnung Nr. 3

Obj. 8152

FINANZIERUNGSBEITRAG

Gesamtkosten	€ 3.673,67
---------------------	-------------------

Der zu leistende Finanzierungsbeitrag wird nach Beendigung des Mietverhältnisses (unbefristet, 3 Monate Kündigungsfrist) nach den Bestimmungen des WGG zurückbezahlt.

ANZAHLUNG**Finanzierungsbeitrag**

Anzahlung bei Reservierung	€ 500,00
Rest vor Bezug	€ 3.173,67

Die Anzahlung wird auf Ihren zu leistenden Finanzierungsbeitrag angerechnet. Im Falle eines Rücktrittes werden € 400,- an Sonderverwaltungsgebühren verrechnet.

MONATLICHE KOSTEN

Miete	€ 450,60
Betriebs- u. Heizkosten, Rücklage	€ 296,84
Umsatzsteuer	€ 88,64
Gesamt	€ 836,08

Die Miete hängt wesentlich vom Zinssatz und der sich ändernden Marktlage ab und könnte sich daher dementsprechend erhöhen.

Die Kalkulation der monatlichen Betriebskosten inkludieren, die Verwaltung, die Gemeindeabgaben und die Betreuung der allgemeinen Außenanlage samt Winterdienst durch externe Firmen.

Jeder Wohnung ist ein Tiefgaragenplatz zugeordnet und die dazugehörigen Kosten bereits in der oben angeführten Kalkulation berücksichtigt.

Top 3 - Wohnung 3

69,92 m²

NETTOFLÄCHEN

VORRAUM	3,24 m ²
ABSTELLRAUM	1,65 m ²
KOCHEN	8,36 m ²
WOHNEN/ESSEN	24,58 m ²
VORRAUM	4,36 m ²
BAD	5,03 m ²
WC	1,94 m ²
ZIMMER	11,90 m ²
ZIMMER	8,86 m ²

GESAMT 69,92 m²

TERRASSE 8,00 m²

ABTEIL 6,37 m²

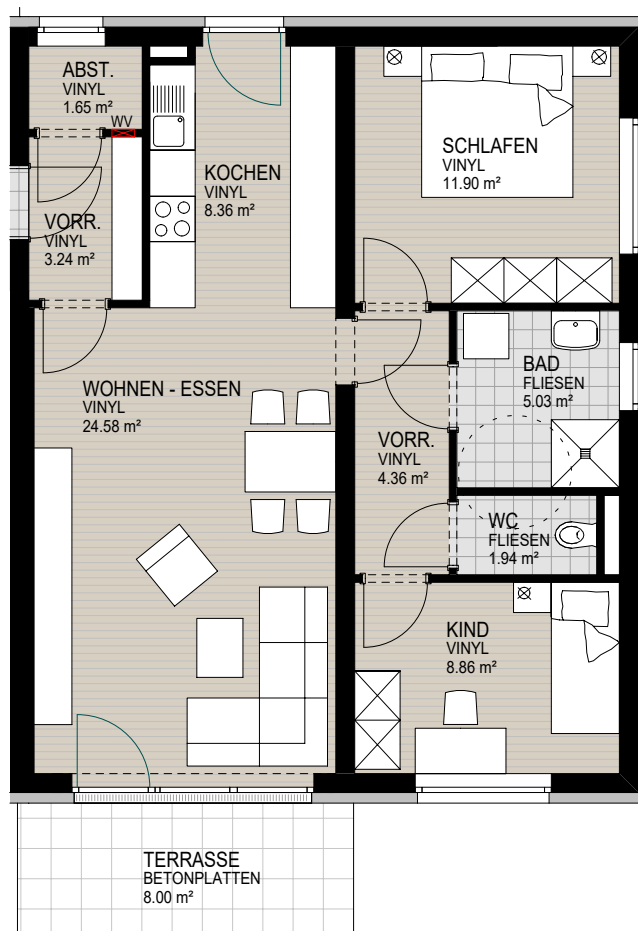
TIEFGARAGENPLATZ 12,50 m²



ERDGESCHOSS M 1:100



EINGANG



Wohnhausanlage Senftenbach 2. Ba
Wohnung Nr. 4

Obj. 8152

FINANZIERUNGSBEITRAG

Gesamtkosten	€ 3.853,46
---------------------	-------------------

Der zu leistende Finanzierungsbeitrag wird nach Beendigung des Mietverhältnisses (unbefristet, 3 Monate Kündigungsfrist) nach den Bestimmungen des WGG zurückbezahlt.

ANZAHLUNG**Finanzierungsbeitrag**

Anzahlung bei Reservierung	€ 500,00
Rest vor Bezug	€ 3.353,46

Die Anzahlung wird auf Ihren zu leistenden Finanzierungsbeitrag angerechnet. Im Falle eines Rücktrittes werden € 400,- an Sonderverwaltungsgebühren verrechnet.

MONATLICHE KOSTEN

Miete	€ 469,36
Betriebs- u. Heizkosten, Rücklage	€ 300,04
Umsatzsteuer	€ 90,84
Gesamt	€ 860,24

Die Miete hängt wesentlich vom Zinssatz und der sich ändernden Marktlage ab und könnte sich daher dementsprechend erhöhen.

Die Kalkulation der monatlichen Betriebskosten inkludieren, die Verwaltung, die Gemeindeabgaben und die Betreuung der allgemeinen Außenanlage samt Winterdienst durch externe Firmen.

Jeder Wohnung ist ein Tiefgaragenplatz zugeordnet und die dazugehörigen Kosten bereits in der oben angeführten Kalkulation berücksichtigt.

Top 4 - Wohnung 4

73,80 m²

NETTOFLÄCHEN

VORRAUM	3,20 m ²
ABSTELLRAUM	1,57 m ²
KOCHEN	8,36 m ²
WOHNEN/ESSEN	24,58 m ²
VORRAUM	4,36 m ²
BAD	5,03 m ²
WC	1,94 m ²
ZIMMER	11,90 m ²
ZIMMER	8,86 m ²
LOGGIA	4,00 m ²

GESAMT **73,80 m²**

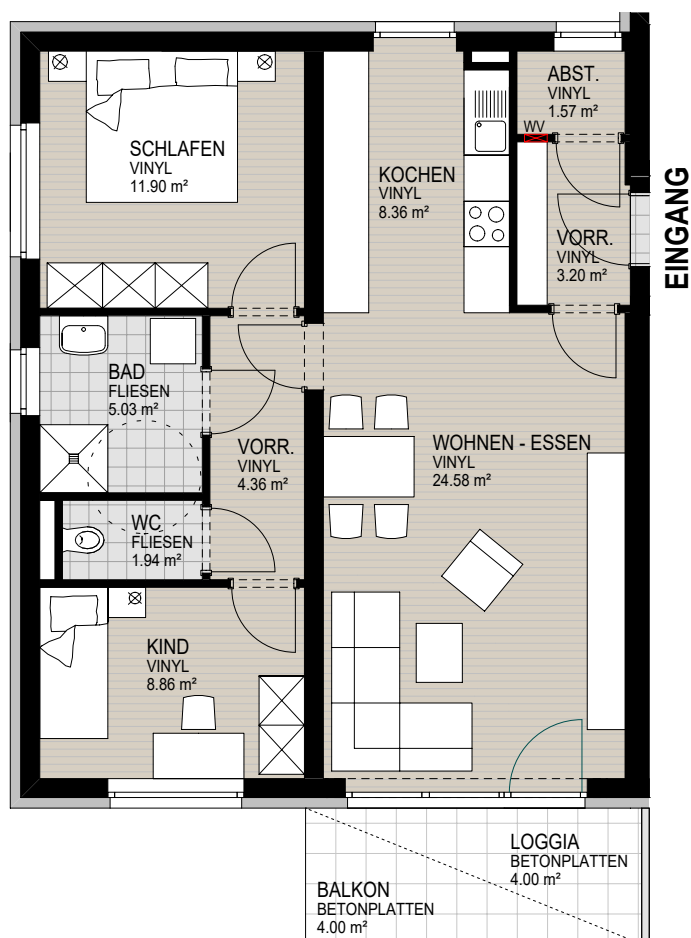
BALKON 4,00 m²

ABTEIL 5,93 m²

TIEFGARAGENPLATZ 12,50 m²



1. OBERGESCHOSS M 1:100



Wohnhausanlage Senftenbach 2. Ba
Wohnung Nr. 5

Obj. 8152

FINANZIERUNGSBEITRAG

Gesamtkosten	€ 2.934,12
---------------------	-------------------

Der zu leistende Finanzierungsbeitrag wird nach Beendigung des Mietverhältnisses (unbefristet, 3 Monate Kündigungsfrist) nach den Bestimmungen des WGG zurückbezahlt.

ANZAHLUNG**Finanzierungsbeitrag**

Anzahlung bei Reservierung	€ 500,00
Rest vor Bezug	€ 2.434,12

Die Anzahlung wird auf Ihren zu leistenden Finanzierungsbeitrag angerechnet. Im Falle eines Rücktrittes werden € 400,- an Sonderverwaltungsgebühren verrechnet.

MONATLICHE KOSTEN

Miete	€ 357,51
Betriebs- u. Heizkosten, Rücklage	€ 223,25
Umsatzsteuer	€ 70,51
Gesamt	€ 651,27

Die Miete hängt wesentlich vom Zinssatz und der sich ändernden Marktlage ab und könnte sich daher dementsprechend erhöhen.

Die Kalkulation der monatlichen Betriebskosten inkludieren, die Verwaltung, die Gemeindeabgaben und die Betreuung der allgemeinen Außenanlage samt Winterdienst durch externe Firmen.

Jeder Wohnung ist ein Tiefgaragenplatz zugeordnet und die dazugehörigen Kosten bereits in der oben angeführten Kalkulation berücksichtigt.

Top 5 - Wohnung 5

53,96 m²

NETTOFLÄCHEN

VORRAUM	4,98 m ²
ABSTELLRAUM	1,71 m ²
WOHNEN/ESSEN/KOCHEN	24,83 m ²
BAD/WC	5,28 m ²
ZIMMER	13,16 m ²
LOGGIA	4,00 m ²

GESAMT 53,96 m²

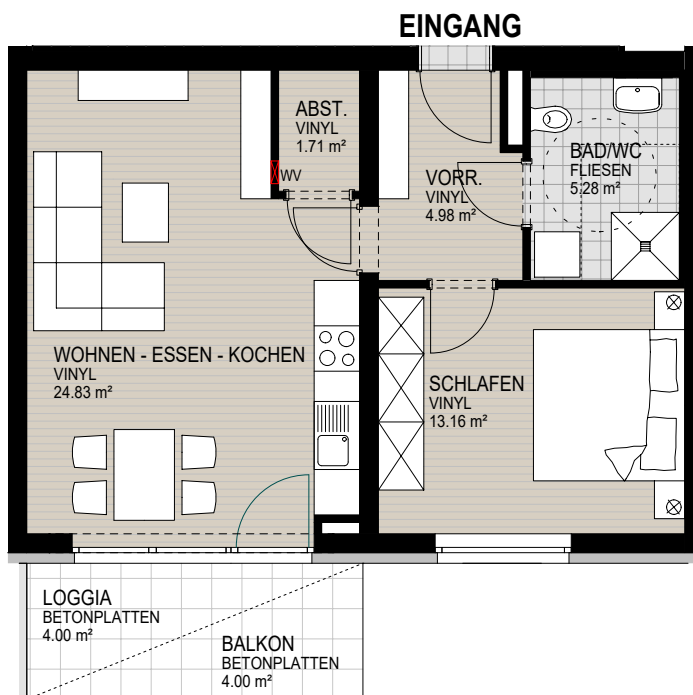
BALKON 4,00 m²

ABTEIL 5,93 m²

TIEFGARAGENPLATZ 12,50 m²



1. OBERGESCHOSS M 1:100



Wohnhausanlage Senftenbach 2. Ba
Wohnung Nr. 6

Obj. 8152

FINANZIERUNGSBEITRAG

Gesamtkosten	€ 3.673,67
---------------------	-------------------

Der zu leistende Finanzierungsbeitrag wird nach Beendigung des Mietverhältnisses (unbefristet, 3 Monate Kündigungsfrist) nach den Bestimmungen des WGG zurückbezahlt.

ANZAHLUNG**Finanzierungsbeitrag**

Anzahlung bei Reservierung	€ 500,00
Rest vor Bezug	€ 3.173,67

Die Anzahlung wird auf Ihren zu leistenden Finanzierungsbeitrag angerechnet. Im Falle eines Rücktrittes werden € 400,- an Sonderverwaltungsgebühren verrechnet.

MONATLICHE KOSTEN

Miete	€ 451,60
Betriebs- u. Heizkosten, Rücklage	€ 299,76
Umsatzsteuer	€ 89,03
Gesamt	€ 840,39

Die Miete hängt wesentlich vom Zinssatz und der sich ändernden Marktlage ab und könnte sich daher dementsprechend erhöhen.

Die Kalkulation der monatlichen Betriebskosten inkludieren, die Verwaltung, die Gemeindeabgaben und die Betreuung der allgemeinen Außenanlage samt Winterdienst durch externe Firmen.

Jeder Wohnung ist ein Tiefgaragenplatz zugeordnet und die dazugehörigen Kosten bereits in der oben angeführten Kalkulation berücksichtigt.

Top 6 - Wohnung 6

69,92 m²

NETTOFLÄCHEN

VORRAUM	3,24 m ²
ABSTELLRAUM	1,65 m ²
KOCHEN	8,36 m ²
WOHNEN/ESSEN	24,58 m ²
VORRAUM	4,36 m ²
BAD	5,03 m ²
WC	1,94 m ²
ZIMMER	11,90 m ²
ZIMMER	8,86 m ²

GESAMT 69,92 m²

BALKON 8,00 m²

ABTEIL 8,16 m²

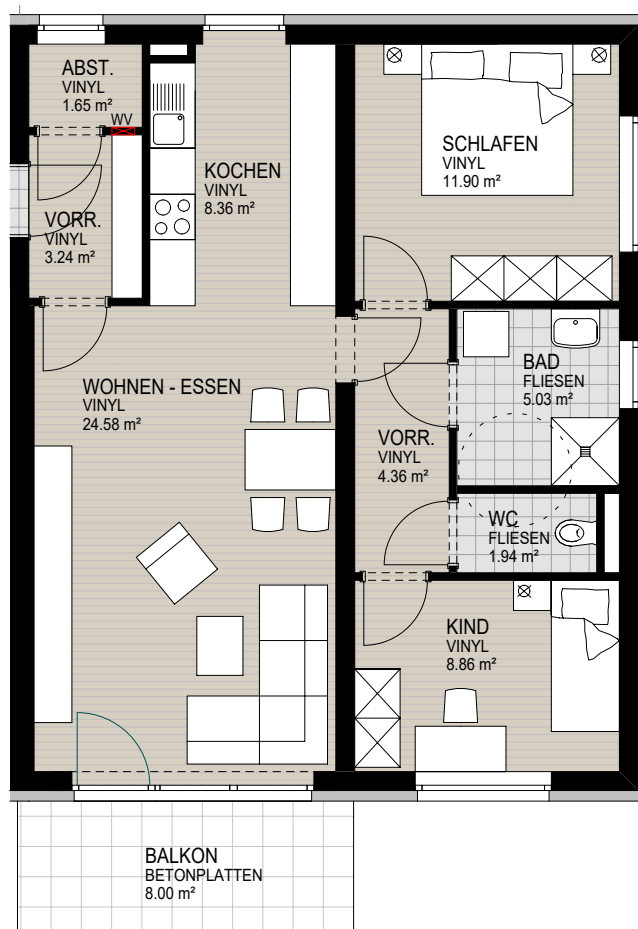
TIEFGARAGENPLATZ 12,50 m²



1. OBERGESCHOSS M 1:100



EINGANG



Wohnhausanlage Senftenbach 2. Ba
Wohnung Nr. 7

Obj. 8152

FINANZIERUNGSBEITRAG

Gesamtkosten	€ 3.853,46
---------------------	-------------------

Der zu leistende Finanzierungsbeitrag wird nach Beendigung des Mietverhältnisses (unbefristet, 3 Monate Kündigungsfrist) nach den Bestimmungen des WGG zurückbezahlt.

ANZAHLUNG**Finanzierungsbeitrag**

Anzahlung bei Reservierung	€ 500,00
Rest vor Bezug	€ 3.353,46

Die Anzahlung wird auf Ihren zu leistenden Finanzierungsbeitrag angerechnet. Im Falle eines Rücktrittes werden € 400,- an Sonderverwaltungsgebühren verrechnet.

MONATLICHE KOSTEN

Miete	€ 469,36
Betriebs- u. Heizkosten, Rücklage	€ 300,04
Umsatzsteuer	€ 90,84
Gesamt	€ 860,24

Die Miete hängt wesentlich vom Zinssatz und der sich ändernden Marktlage ab und könnte sich daher dementsprechend erhöhen.

Die Kalkulation der monatlichen Betriebskosten inkludieren, die Verwaltung, die Gemeindeabgaben und die Betreuung der allgemeinen Außenanlage samt Winterdienst durch externe Firmen.

Jeder Wohnung ist ein Tiefgaragenplatz zugeordnet und die dazugehörigen Kosten bereits in der oben angeführten Kalkulation berücksichtigt.

Top 7 - Wohnung 7

73,80 m²

NETTOFLÄCHEN

VORRAUM	3,20 m ²
ABSTELLRAUM	1,57 m ²
KOCHEN	8,36 m ²
WOHNEN/ESSEN	24,58 m ²
VORRAUM	4,36 m ²
BAD	5,03 m ²
WC	1,94 m ²
ZIMMER	11,90 m ²
ZIMMER	8,86 m ²
LOGGIA	4,00 m ²

GESAMT 73,80 m²

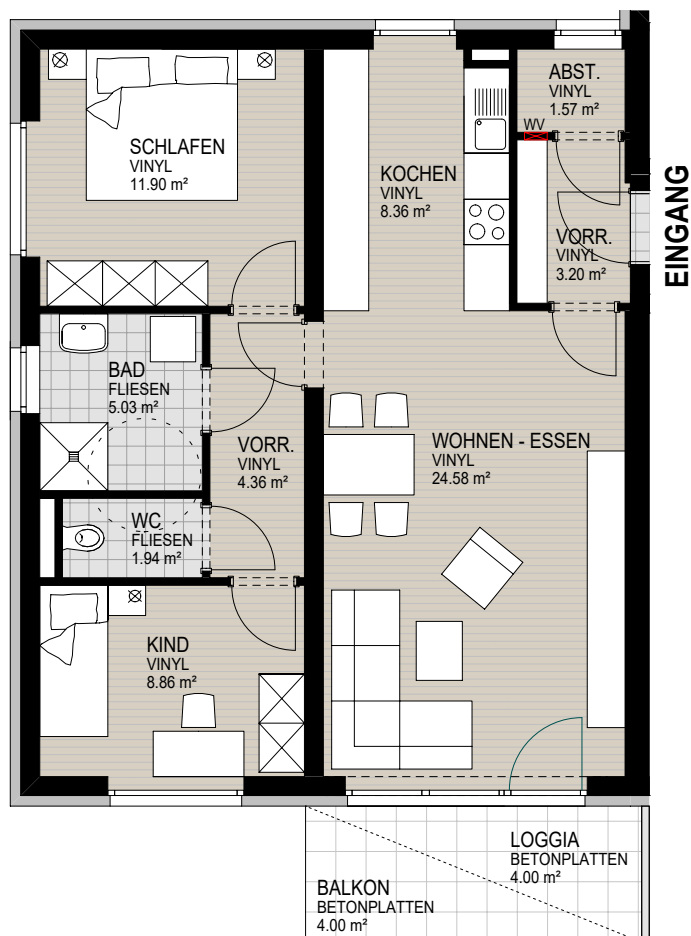
BALKON 4,00 m²

ABTEIL 5,93 m²

TIEFGARAGENPLATZ 12,50 m²



2. OBERGESCHOSS M 1:100



Wohnhausanlage Senftenbach 2. Ba
Wohnung Nr. 8

Obj. 8152

FINANZIERUNGSBEITRAG

Gesamtkosten	€ 2.934,12
---------------------	-------------------

Der zu leistende Finanzierungsbeitrag wird nach Beendigung des Mietverhältnisses (unbefristet, 3 Monate Kündigungsfrist) nach den Bestimmungen des WGG zurückbezahlt.

ANZAHLUNG**Finanzierungsbeitrag**

Anzahlung bei Reservierung	€ 500,00
Rest vor Bezug	€ 2.434,12

Die Anzahlung wird auf Ihren zu leistenden Finanzierungsbeitrag angerechnet. Im Falle eines Rücktrittes werden € 400,- an Sonderverwaltungsgebühren verrechnet.

MONATLICHE KOSTEN

Miete	€ 357,51
Betriebs- u. Heizkosten, Rücklage	€ 223,25
Umsatzsteuer	€ 70,51
Gesamt	€ 651,27

Die Miete hängt wesentlich vom Zinssatz und der sich ändernden Marktlage ab und könnte sich daher dementsprechend erhöhen.

Die Kalkulation der monatlichen Betriebskosten inkludieren, die Verwaltung, die Gemeindeabgaben und die Betreuung der allgemeinen Außenanlage samt Winterdienst durch externe Firmen.

Jeder Wohnung ist ein Tiefgaragenplatz zugeordnet und die dazugehörigen Kosten bereits in der oben angeführten Kalkulation berücksichtigt.

Top 8 - Wohnung 8

53,96 m²

NETTOFLÄCHEN

VORRAUM	4,98 m ²
ABSTELLRAUM	1,71 m ²
WOHNEN/ESSEN/KOCHEN	24,83 m ²
BAD/WC	5,28 m ²
ZIMMER	13,16 m ²
LOGGIA	4,00 m ²

GESAMT 53,96 m²

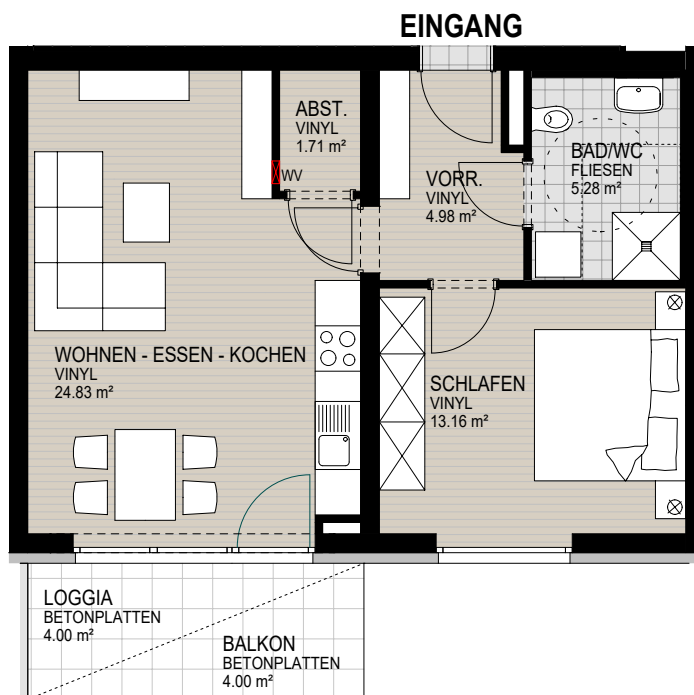
BALKON 4,00 m²

ABTEIL 5,51 m²

TIEFGARAGENPLATZ 12,50 m²



2. OBERGESCHOSS M 1:100



Wohnhausanlage Senftenbach 2. Ba
Wohnung Nr. 9

Obj. 8152

FINANZIERUNGSBEITRAG

Gesamtkosten	€ 3.673,67
---------------------	-------------------

Der zu leistende Finanzierungsbeitrag wird nach Beendigung des Mietverhältnisses (unbefristet, 3 Monate Kündigungsfrist) nach den Bestimmungen des WGG zurückbezahlt.

ANZAHLUNG**Finanzierungsbeitrag**

Anzahlung bei Reservierung	€ 500,00
Rest vor Bezug	€ 3.173,67

Die Anzahlung wird auf Ihren zu leistenden Finanzierungsbeitrag angerechnet. Im Falle eines Rücktrittes werden € 400,- an Sonderverwaltungsgebühren verrechnet.

MONATLICHE KOSTEN

Miete	€ 450,60
Betriebs- u. Heizkosten, Rücklage	€ 296,84
Umsatzsteuer	€ 88,64
Gesamt	€ 836,08

Die Miete hängt wesentlich vom Zinssatz und der sich ändernden Marktlage ab und könnte sich daher dementsprechend erhöhen.

Die Kalkulation der monatlichen Betriebskosten inkludieren, die Verwaltung, die Gemeindeabgaben und die Betreuung der allgemeinen Außenanlage samt Winterdienst durch externe Firmen.

Jeder Wohnung ist ein Tiefgaragenplatz zugeordnet und die dazugehörigen Kosten bereits in der oben angeführten Kalkulation berücksichtigt.

Top 9 - Wohnung 9

69,92 m²

NETTOFLÄCHEN

VORRAUM	3,24 m ²
ABSTELLRAUM	1,65 m ²
KOCHEN	8,36 m ²
WOHNEN/ESSEN	24,58 m ²
VORRAUM	4,36 m ²
BAD	5,03 m ²
WC	1,94 m ²
ZIMMER	11,90 m ²
ZIMMER	8,86 m ²

GESAMT 69,92 m²

BALKON 8,00 m²

ABTEIL 6,26 m²

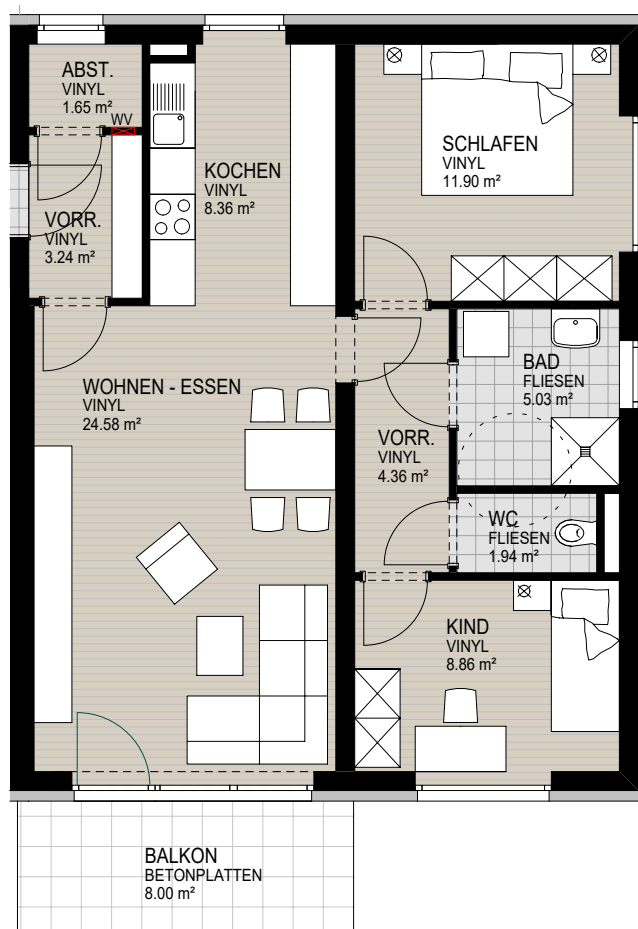
TIEFGARAGENPLATZ 12,50 m²



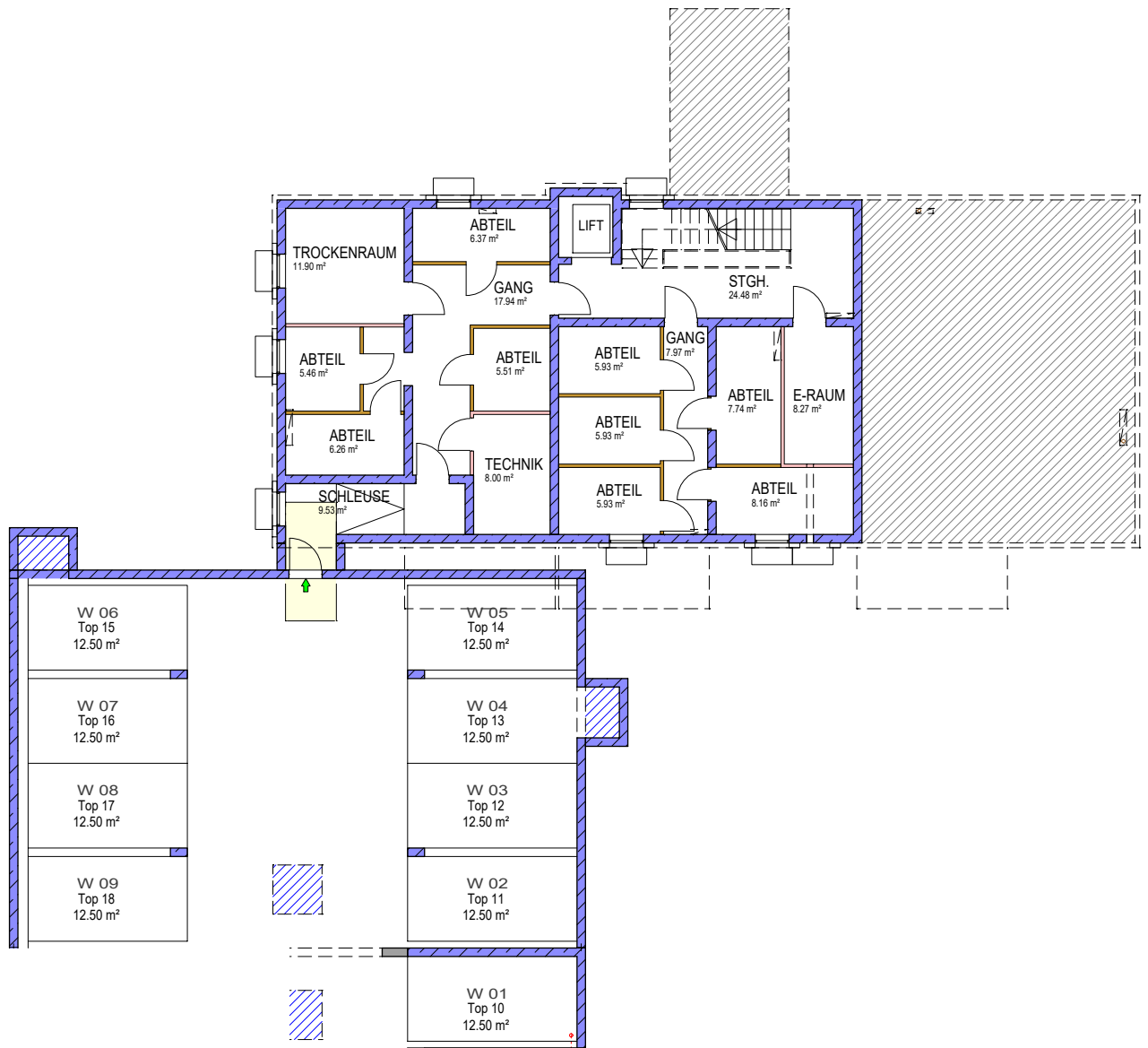
2. OBERGESCHOSS M 1:100



EINGANG



Tiefgarage M 1:200



Lageplan M 1:500



Richtlinien für geförderten Wohnbau

Bewerbung: Bei Interesse füllen Sie bitte unverbindlich nachstehendes Bewerbungsblatt aus und senden dieses an die GEWOG. Im Anschluss daran wird ein unverbindliches Beratungsgespräch stattfinden.

Vergabe: Diese findet unter Berücksichtigung der Vergaberichtlinien der OÖ Wohnbauförderung statt.

Wohnbauförderungsverordnung 2005:

Einkommensgrenzen

(Jahreshaushaltseinkommen Netto des der Förderungszusage vorangegangenen Kalenderjahres)

bei einer Person:	€ 50.000,--
bei zwei Personen:	€ 85.000,--
für jede weitere Person	€ 7.500,--

Volljährigkeit

Die Wohn- und Eigentumsrechte am bisher genutzten Hauptwohnsitz sind innerhalb von 6 Monaten nach Bezug des neuen Hauses aufzugeben.

Die Wohnung ist ausschließlich zur Befriedigung des dauernden Wohnbedürfnisses zu verwenden.

Nicht-EWR-Bürger müssen mindestens bereits ununterbrochen seit 5 Jahren ihren Hauptwohnsitz in Österreich haben.

Bewerbung

Ich interessiere mich für das Bauvorhaben Objekt 8152 in Senftenbach 2. Ba und bewerbe mich unverbindlich um nachstehende Wohnung:

Persönliche Angaben:			
Vorname:	Familienname:		Staatsbürgerschaft:
Geburtsdatum:	Familienstand: Anzahl der Personen im Haushalt:		Sozialversicherungs-Nr.

Straße:			Telefonnummer:
Postleitzahl:	Ort:		E-Mail:

Bitte Wunschwohnung/Reihenhaus nach Interesse reihen:			
1. Wohnung Nr.	2. Wohnung Nr.	3.	Wohnung Nr.

Zweck des Erwerbs*:	
<input type="radio"/>	Erwerb zur Eigennutzung
<input type="radio"/>	Erwerb zur Nutzung durch nahe Angehörige

-----, am ----- Unterschrift:-----

Dieses Blatt bitte heraustrennen und retournieren an: veronika.baksa-toth@wohnbaugruppe.at

*Pflichtfeld