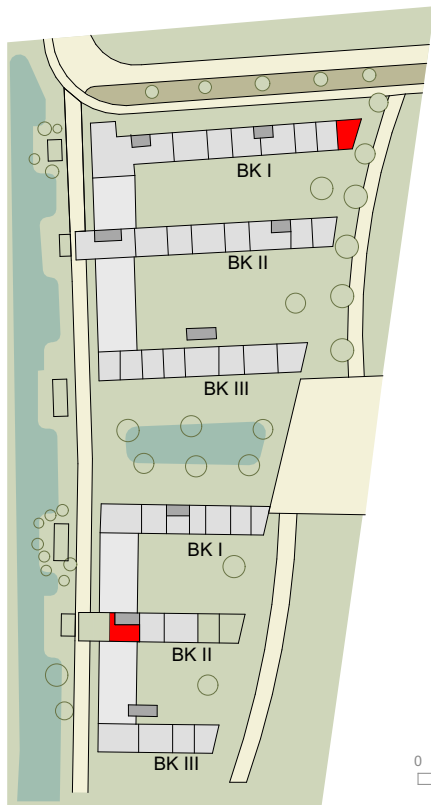
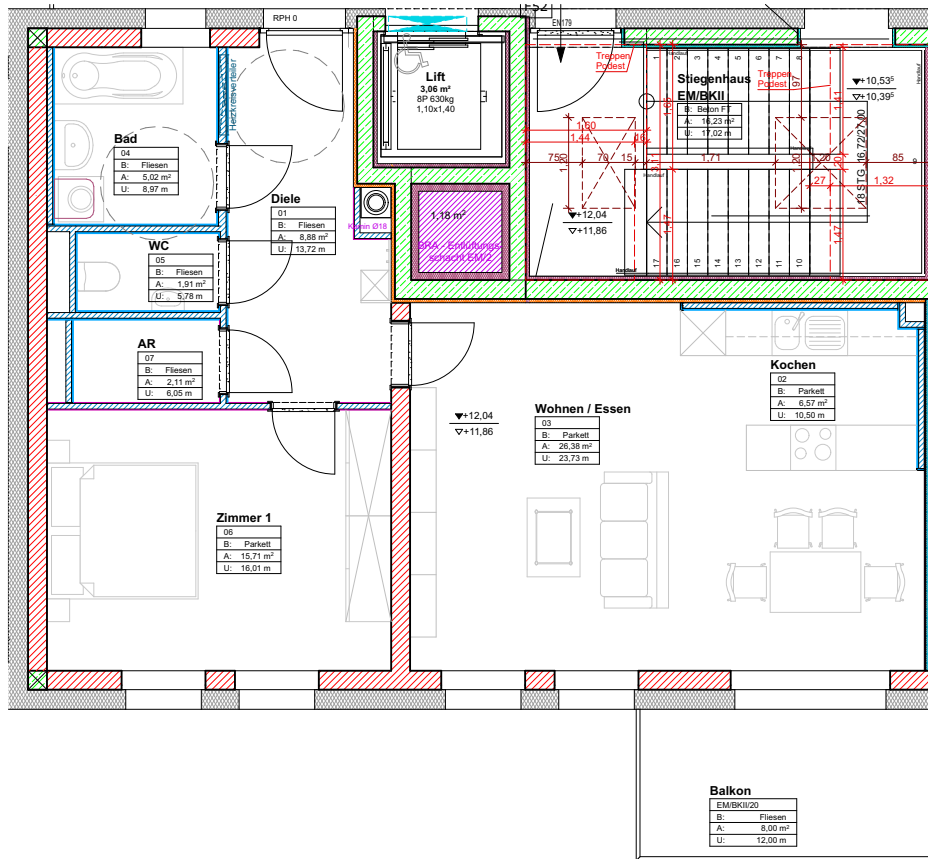


Mela Spira Straße 10 | Top 20 | 4.OG

(2-Zimmerwohnung)



NETTOFLÄCHEN

| | |
|-----------------------|----------------------|
| Abstellraum | 2,11 m ² |
| Bad | 5,02 m ² |
| Diele | 8,88 m ² |
| Kochen | 6,57 m ² |
| WC | 1,91 m ² |
| Wohnen/Essen/Schlafen | 26,38 m ² |
| Zimmer 1 | 15,71 m ² |

Gesamt 66,58 m²

| | |
|-------------------|----------------------|
| Balkon | 8,00 m ² |
| Kellerabteil | 5,29 m ² |
| Tiefgaragen Platz | 12,80 m ² |

Bauherr:



A-8010 Graz
Theodor-Körner-Straße 120
Tel.: 0316/8073-0 Fax: 0316/8073-420

Planung:



A-8141 Unterpremstätten
Hauptstraße 208
Tel.: 03136/55699-0 Fax: 03136/55699-620
e-Mail: graz@team-depisch.at
http://www.team-depisch.at

Projekt:

Wohnbau
Graz St. Martin
Erlendgrund Ost und Mitte

Projekt Nr.:

080105

Inhalt:

Mela Spira Straße 10
Top 20

Maßstab:

1:100

Datum:

Donnerstag, 16. Jänner 2014