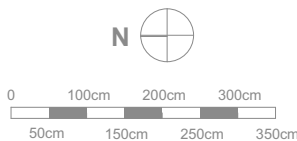
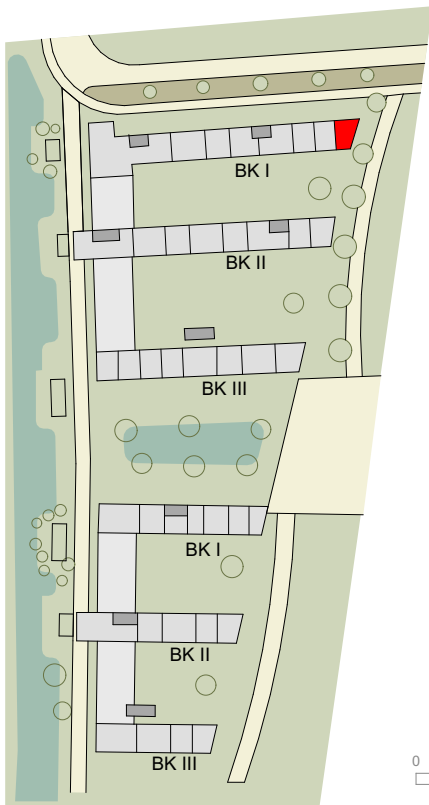
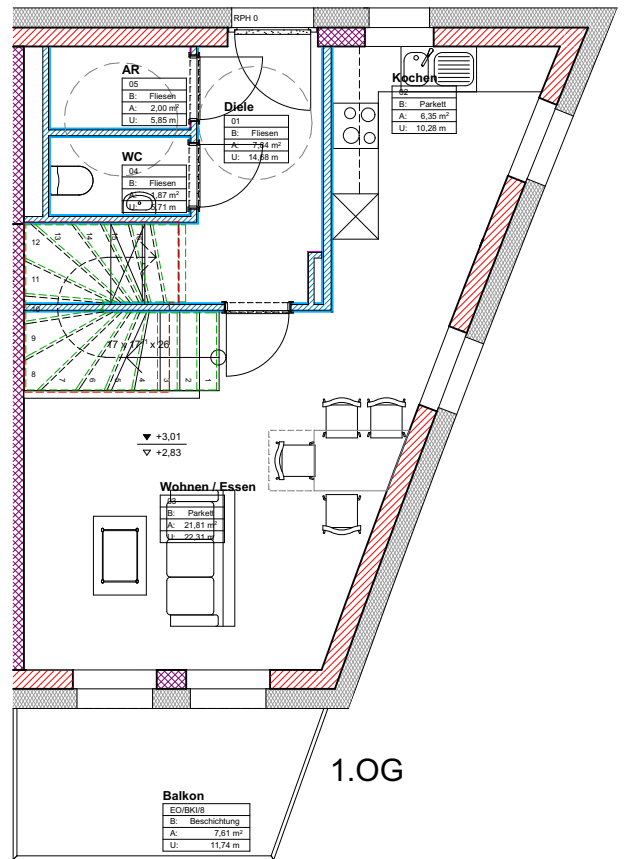
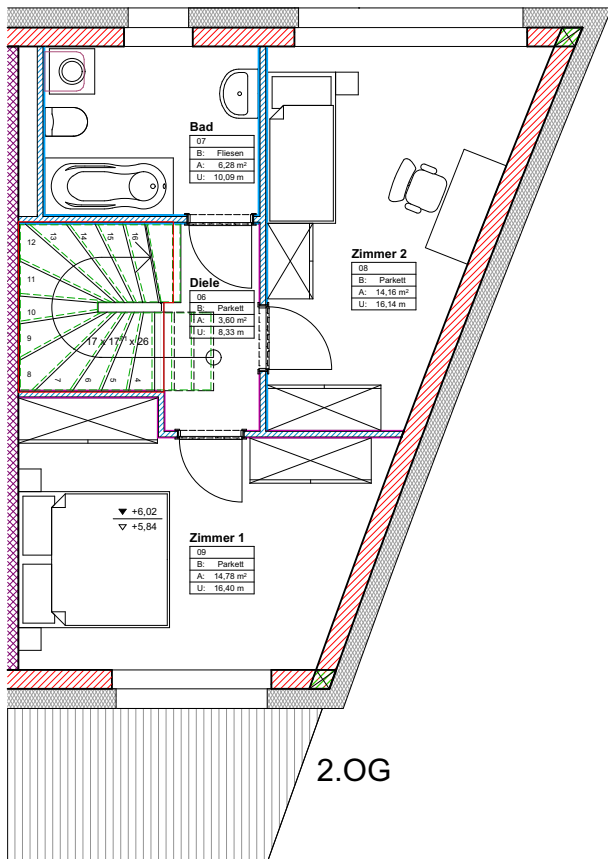


Mela Spira Straße 2 | Top 8 | 1.OG

(Maisonette)



NETTOFLÄCHEN

| | |
|-----------------------|---------------------|
| Abstellraum | 2,00m ² |
| Diele | 7,84m ² |
| Kochen | 6,35m ² |
| WC | 1,87m ² |
| Wohnen/Essen/Schlafen | 21,81m ² |
| Bad | 6,28m ² |
| Diele | 3,60m ² |
| Zimmer 1 | 14,78m ² |
| Zimmer 2 | 14,16m ² |

Gesamt 78,69m²

| | |
|-------------------|---------------------|
| Balkon | 7,61m ² |
| Kellerabteil | 8,22m ² |
| Tiefgaragen Platz | 12,00m ² |

Bauherr:



A-8010 Graz
 Theodor-Körner-Straße 120
 Tel.: 0316/8073-0 Fax: 0316/8073-420

Planung:



A-8141 Unterpremstätten
 Hauptstraße 208
 Tel.: 03136/55699-0 Fax: 03136/55699-620
 e-Mail: graz@team-depisch.at
<http://www.team-depisch.at>

Projekt:

Wohnbau
 Graz St. Martin
 Erlendgrund Ost und Mitte

Projekt Nr.:

080105

Inhalt:

Mela Spira Straße 2
 Top 8

Maßstab:

1:100

Datum:

Donnerstag, 16. Jänner 2014