




Wir sind für Sie da!
Informationen und Vormerkungen:
07722 / 87247-514

 **Besuchen Sie uns auch auf facebook!**
www.facebook.com/wohnbaugruppe.at

 **Jetzt kostenlos downloaden:**
wohnbaugruppe.at-App für Smartphones

Ihr Verlässlicher Partner in allen Fragen des Bauens und Wohnens!

Im Mittelpunkt steht der Kunde

Wir sorgen für ein Maximum an Wohnkomfort – heute und in Zukunft. Dazu stellen wir die Wünsche der Kunden in den Mittelpunkt und setzen auf solide Leistungen, persönlichen Service und bestmögliche Preise. Für Neubauten gilt das ebenso wie für die Verwaltung von rund 3.600 Einheiten.

Welche Anforderungen hat der Mensch heute und in Zukunft an modernes Wohnen? Wie kann man diese mit soliden Leistungen, persönlichem Service und bestmöglichen Preisen erfüllen? Diese Fragen sind zentral für uns, das Team von Gewog Neues Heim als Mitglied der Wohnbaugruppe ENNSTAL. Wir sind ein modernes, gemeinnütziges Dienstleistungsunternehmen, das die Wünsche und Bedürfnisse der Kunden in den Mittelpunkt stellt. Kundenorientierung ist der rote Faden unserer Unternehmensphilosophie, der sich von der Produktentwicklung über die Umsetzungsphase bis hin zur Verwaltung zieht.

Wir sind Mitglied der Wohnbaugruppe ENNSTAL, einer der führenden Wohnbaugruppen Österreichs, und ausschließlich am oberösterreichischen Markt tätig.

Bekenntnis zur Leistung

Rund 3.600 Verwaltungseinheiten in 30 oberösterreichischen Gemeinden liegen in den Händen unserer Mitarbeiter. Dabei bekennen wir uns zur Leistung und entlohnen unsere Mitarbeiter in zunehmendem Maße leistungsgerecht. Und sie werden entsprechend ihrer Kenntnisse, Fähigkeiten und Neigungen aus- und weitergebildet – um ihr fundiertes Know-how ständig aktuell zu halten, wovon letzten Endes Mitarbeiter und Kunden profitieren. Ebenso von unserer ausgewogenen Wachstums-, Gewinn- und Risikopolitik, für die die die gemeinnützigkeitsrechtlichen Vorschriften die Grundlage sind.

Unbürokratisch und persönlich

Für ein hohes Maß an Sicherheit sorgt unsere gute Eigenkapital-Ausstattung. Den Kunden in den Mittelpunkt zu stellen heißt für uns auch, solide Produkte und Leistungen zum bestmöglichen Preis anzubieten – und dabei mit dem Kunden auf Augenhöhe zu agieren. Dass dabei das persönliche Gespräch und ein rasches und unbürokratisches Handeln unabdingbar sind.

Mobile

Projektinfos



Und so funktioniert's →

1. Code einscannen

2. Code wird übersetzt

3. Weiterleitung zur Projektseite

**Bauen.
Wohnen.
Vertrauen.**

Verkaufsunterlagen vorbehaltlich Druck- und Satzfehler. Änderungen in der Ausstattung, Planung usw., die sich aus baubehördlichen oder sonstigen öffentlich rechtlichen Vorschriften, aus Auflagen des Förderungsgebers oder bautechnischen bzw. bauwirtschaftlichen Erfordernissen ergeben, sind möglich.

GEWOG Neues Heim Gemeinnützige Wohnungsgesellschaft m. b. H.
Klosterstraße 27 | 5282 Ranshofen | 07722 / 87247-0 | office.gewog@wohnbaugruppe.at | www.wohnbaugruppe.at

 **GEWOG**

Bauen. Wohnen. Vertrauen.



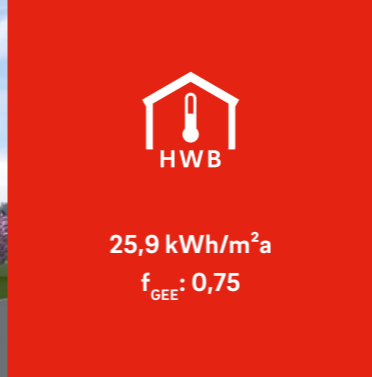
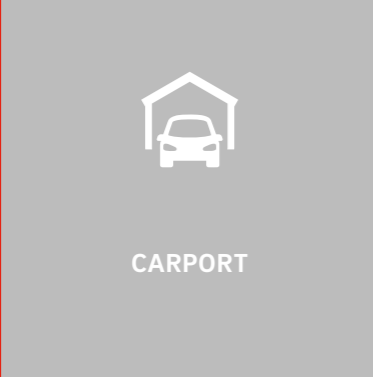
MIETE MIT KAUFPTION

Eggelsberg, Ortsteil Ibm Familienfreundliches Wohnen

- 9 geförderte Reihenhäuser in Miete mit Kaufoption
- Wohnungsgrößen von 94 - 99 m²
- Sonnige und ruhige Lage

Familienfreundliches Wohnen EGGELSBERG

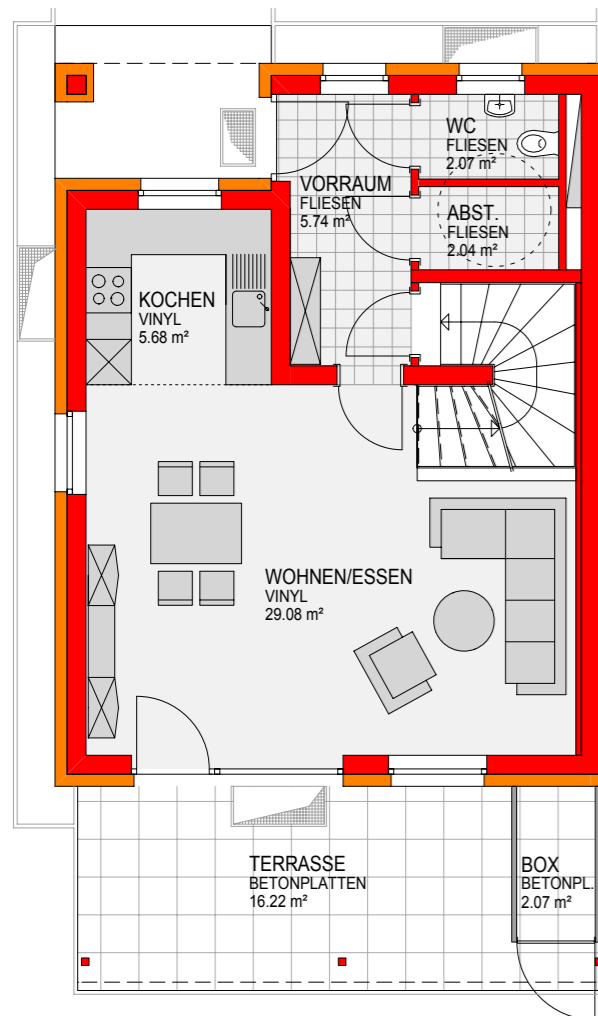
- 9 geförderte Reihenhäuser
- Wohnungsgrößen: 94 und 99 m²



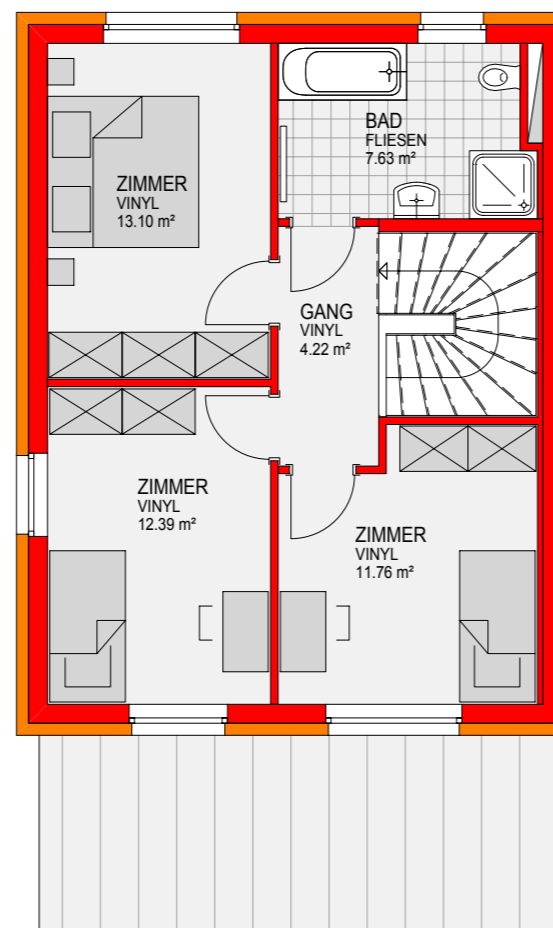
Beispiel Reihenhhaus 1

94 m²

ERDGESCHOSS



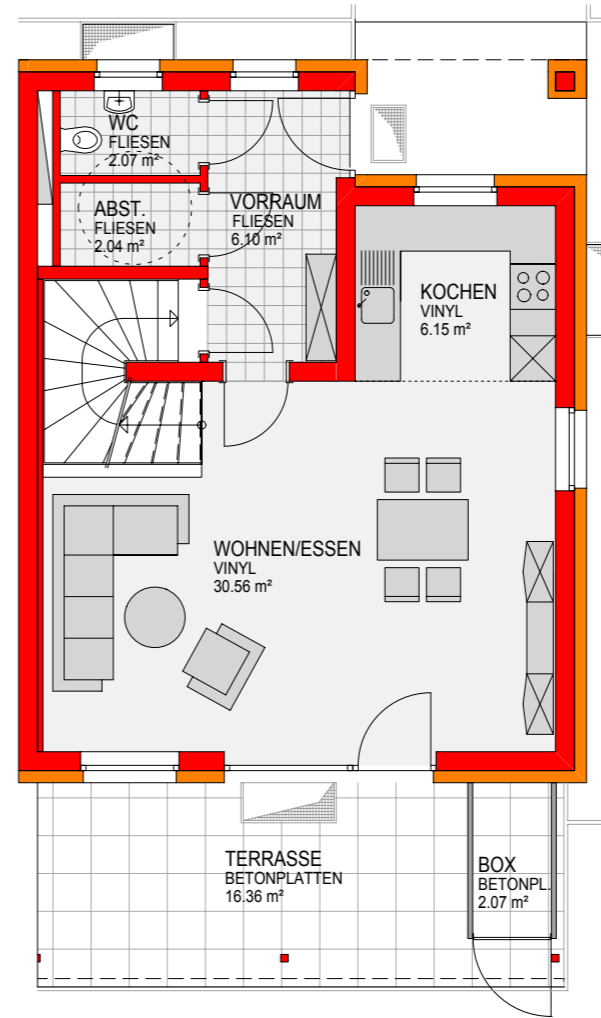
1.OBERGESCHOSS



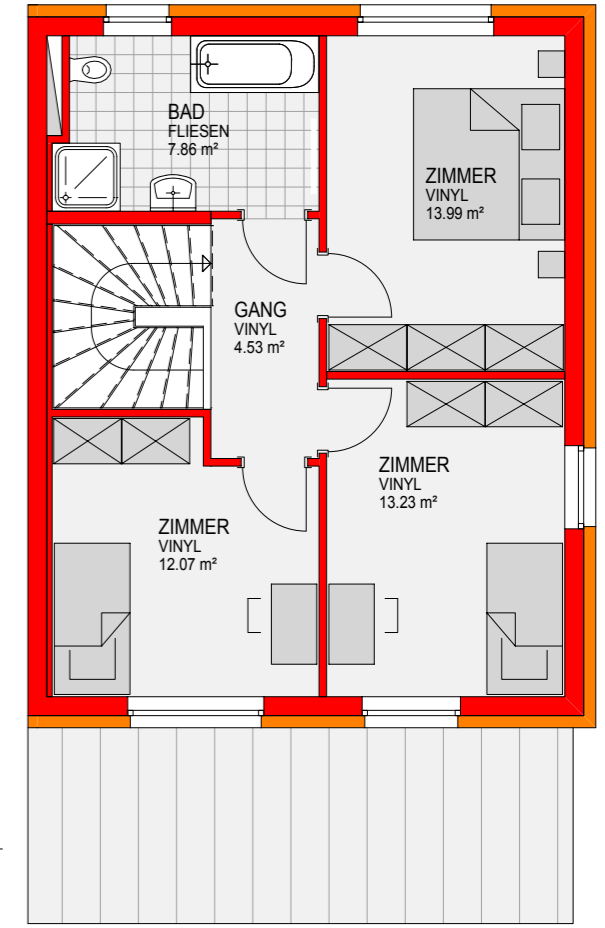
Beispiel Reihenhhaus 2

99 m²

ERDGESCHOSS



1.OBERGESCHOSS



Reihenhaus „lbm“ - in Eggelsberg

Fertigstellung Winter 2020/21

Seite 1 / 3

Bau- und Ausstattungsbeschreibung für Reihenhäuser



Das Projekt besteht aus drei Häusern mit je drei Reihenhäuser. Die Häuser zeichnen sich durch ihre optimale Raumaufteilung und ökologische Bauweise aus. Die Beheizung erfolgt über eine eigene Gastherme je Reihenhaus und sorgt so mit geringen Heizkosten für behagliches Wohnklima.

Das Erdgeschoss verfügt über eine Terrasse mit eigenem Gartenanteil und eine Gartenbox. Jedem Reihenhaus ist ein Carportstellplatz zugeordnet. Zusätzliche Frestellplätze stehen zur Verfügung.

Wandkonstruktion:

Die Außenwände und tragenden Innenwände bestehen je nach statischer Anforderung aus 25 cm Ziegelmauerwerk oder Stahlbeton. Die Außenwände werden mit 16 cm WDVS ausgeführt. Die nichttragenden Innenwände werden in Trockenbauweise errichtet.

Fenster/Türen:

Die Fenster- u. Fenstertürelemente bestehen aus weißem Kunststoff mit 3-fach Isolierverglasung sowie Außenrollläden mit Gurtzug in den lt. Energieausweis geforderten Bereichen. Sämtliche Innentüren, Zargen und die Türblätter mit Wabenfüllung, werden in der Farbe Weiß lackiert ausgeführt.

Böden/Wände:

Decken u. Wände werden mit Halbdispersion in gebrochenem weiß gestrichen. In den Wohn-, Ess-, Schlafräume werden die Bodenflächen mit Vinyl im Eiche Dekor inkl. Sesselleisten gestaltet. Im Sanitärbereich bieten wir Ihnen standardmäßig farblich neutral gehaltene Fliesen in der Grundausstattung

an. Im Bad werden die keramischen Beläge bis ca. zur Oberkante Zarge verflies, im WC wird der Fliesenbelag bis ca. 1,20 Meter hoch geführt. Der Kellerboden ist geschliffener Beton, Wände bleiben unbehandelt.

Küche:

Jede Küche verfügt über ausreichend Anschlüsse für E-Herd, Kühlschrank, Spüle, Geschirrspüler.

Sanitäre Ausstattung:

Im Bad finden Sie eine Badewanne und eine bodenbündige Dusche inkl. Armatur, sowie ein Handwaschbecken mit Einhandmischer. Das WC verfügt über eine komplette Wand-WC-Anlage und einem Handwaschbecken. Der Waschmaschinen-Anschluss befindet sich im Keller.

Lüftung:

Jedes Reihenhaus wird mit einer zentralen kontrollierten Wohnraumlüftung mit Wärmerückgewinnung ausgestattet. Die Bedienung erfolgt über ein Bedienpanel im Erdgeschoss.

E-Ausstattung:

Jedes Reihenhaus verfügt über eine benutzerfreundliche Anzahl an Steckdosen, Schaltern und Lichtauslässen. Für das Einziehen sind die Lichtauslässe mit Fassung und Glühbirne versehen. In zu überwachenden Räumen werden Heimrauchmelder montiert.

TV:

Die Grundversorgung mit österreichischen Programmen erfolgt über eigene SAT-Anlagen je Reihenhaus. Das Wohnzimmer und die Schlafräume werden mit TV-Dosen ausgestattet.

Telefon:

Eine Leerverrohrung für einen Telefonanschluss steht Ihnen im Reihenhaus zur Verfügung. Grundsätzlich ist die Versorgung mit einem Festnetzanschluss aber abhängig vom Versorgungswillen der Anbieter (Kapazität des vorhandenen Leitungsnetzes) und liegt nicht im Einflussbereich der Vermieterin.

Heizung:

Mittels Gas-Brennwerttherme im Keller wird das Wasser für die Heizung und das Brauchwasser aufbereitet.

Ihre Raumtemperatur können Sie im Rahmen der vorgegebenen Normraumtemperaturen individuell über das Raumthermostat oder die Verteilung regeln.

Änderungen in der Ausstattung, Planung usw., die sich aus baubehördlichen oder sonstigen öffentlich rechtlichen Vorschriften, aus Auflagen des Förderungsgebers oder bautechnischen bzw. bauwirtschaftlichen Erfordernissen ergeben, sind möglich. Sonderwünsche sind bedingt möglich und erfordern eine Genehmigung. Boden – u. Fliesenmuster liegen im Büro auf.

Terrasse

Die Terrasse ist mit Begrenzungsleisten aus Beton eingefasst, der Belag besteht ebenso aus Betonplatten, diese werden mit offenen Fugen im Sand oder Splitt frei verlegt.

Allgemeinfläche und Außenanlagen:

Flächen, die nicht den Reihenhäusern direkt zugeordnet sind, stellen Allgemeinflächen dar. Diese können von jedem Bewohner, entsprechend den Vorgaben des Außenanlageplanes, genutzt werden. Für die Pflege der Allgemeinflächen bzw. die Schneeräumung wird ein Unternehmen beauftragt. Die Kosten hierfür sind in den Betriebskosten bereits enthalten.

Versorgung:

Heizung/Warmwasser: Anschluss an das Gasleitungsnetz der Energie AG

Wasser: Anschluss an das Ortsnetz

Abwasser: Anschluss am öffentlichen Kanal

Gewährleistung und Sonderwünsche:

Sonderwünsche sind bei den jeweiligen Firmen in Auftrag zu geben und auch dort abzurechnen. Während wir Ihnen für die Standardausstattung drei Jahre Gewährleistung bieten, gilt das für Sonderwünsche nicht.

Ihre Ansprechpartner

Bauen. Wohnen. Vertrauen.

Gem. Wohnungsgesellschaft m.b.H.
Klosterstraße 27
5282 Ranshofen
Telefon: 07722/87247-0

www.wohnbaugruppe.at

Beratung, Finanzierung, Verkauf:

Frau Marianne Schober

Telefon: 07722/87247-514

Email: marianne.schober@wohnbaugruppe.at

Bauleitung, Technik:

Herr GF DI Bernd Klocker

Telefon: 07722/87247-516

Email: bernd.klocker@wohnbaugruppe.at

Reihenhäuser Eggelsberg/Ibm

Obj. 4325

Haus Nr. 1

FINANZIERUNGSBEITRAG

Grundkosten	€ 37.978,81
Baukosten	€ 12.581,64
Gesamtkosten	€ 50.560,45

Der zu leistende Finanzierungsbeitrag wird nach Beendigung des Mietverhältnisses (unbefristet, 3 Monate Kündigungsfrist) nach den Bestimmungen des WGG zurückbezahlt.

ANZAHLUNG

Anzahlung bei Reservierung	€ 3.500,00
Finanzierungsbeitrag vor Bezug	€ 47.060,45

Die Anzahlung wird auf Ihren zu leistenden Finanzierungsbeitrag angerechnet. Im Falle eines Rücktrittes der Reservierung werden € 300,00 an Sonderverwaltungsgebühren verrechnet.

MONATLICHE KOSTEN

Miete	€ 701,36
Betriebs- und Nebenkosten	€ 132,11
Umsatzsteuer	€ 90,75
Gesamt	€ 924,22

Die Miete hängt wesentlich vom Zinssatz ab und könnte sich daher dementsprechend ändern.

Die Kalkulation der monatlichen Betriebskosten inkludieren die Gemeindeabgaben und die Betreuung der allgemeinen Außenanlage samt Winterdienst durch externe Firmen.

Wichtig: Exklusive Heizkosten. Diese werden direkt mit dem Energielieferanten abgerechnet.

Je Reihenhaus ist ein Carport zugeordnet, die dazugehörigen Kosten bereits in der oben angeführten Kalkulation berücksichtigt.

NETTOFLÄCHEN

VORRAUM	5.74 m ²
ABSTELLRAUM	2.04 m ²
WC	2.07 m ²
KOCHEN	5.68 m ²
WOHNEN-ESSEN	29.08 m ²
GANG	4.22 m ²
BAD	7.63 m ²
ZIMMER	13.10 m ²
ZIMMER	12.39 m ²
ZIMMER	11.76 m ²

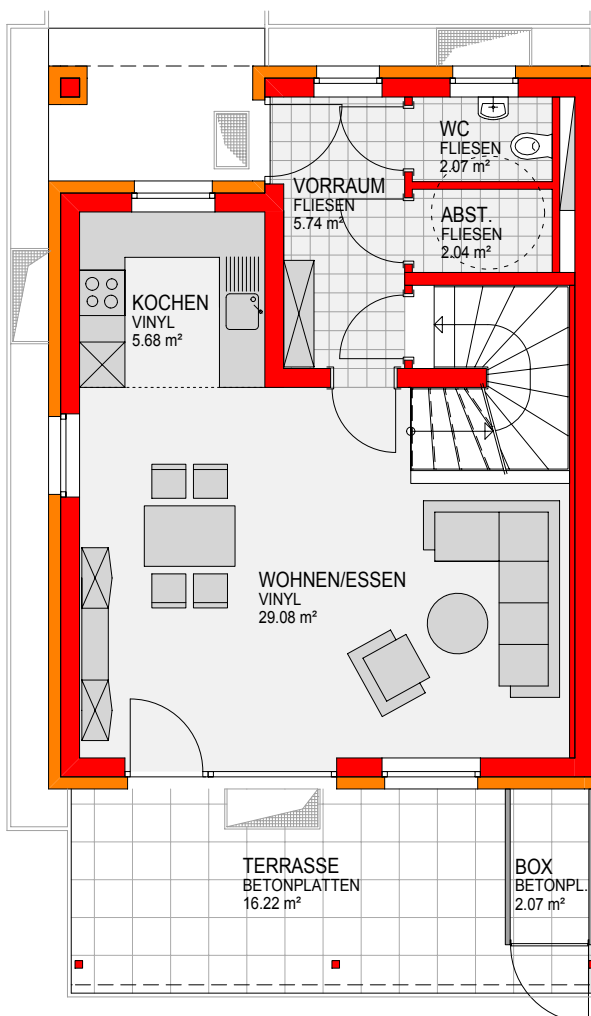
GESAMT 93.71 m²

TERRASSE	16.22 m ²
ÜBERD. EINGANG	4.10 m ²
KELLER	35.18 m ²
TECHNIK	11.97 m ²
GARTEN 1	260.20 m ²
GARTENBOX	2.07 m ²
CARPORT 1	14.55 m ²

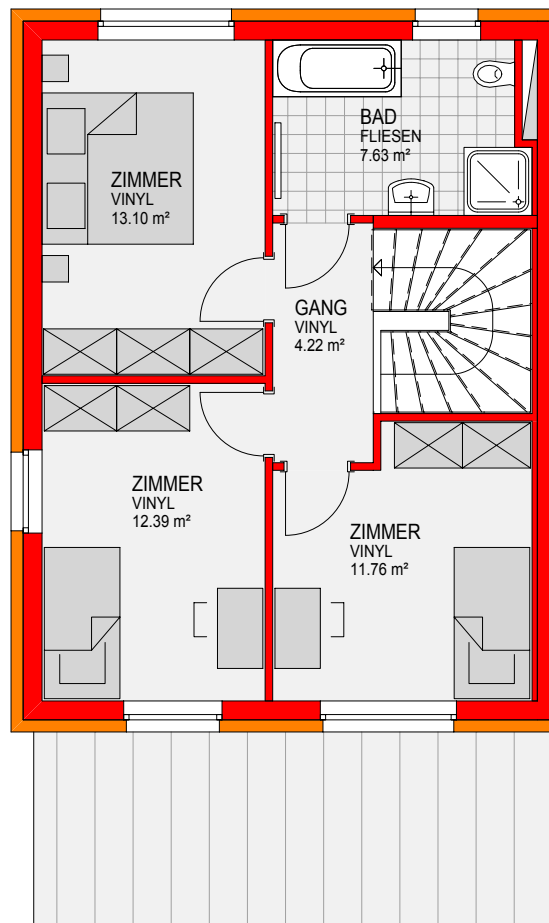
SITUATION



ERDGESCHOSS



1.OBERGESCHOSS



Reihenhäuser Eggelsberg/Ibm

Obj. 4325

Haus Nr. 2

FINANZIERUNGSBEITRAG

Grundkosten	€ 22.150,03
Baukosten	€ 12.679,71
Gesamtkosten	€ 34.829,74

Der zu leistende Finanzierungsbeitrag wird nach Beendigung des Mietverhältnisses (unbefristet, 3 Monate Kündigungsfrist) nach den Bestimmungen des WGG zurückbezahlt.

ANZAHLUNG

Anzahlung bei Reservierung	€ 3.500,00
Finanzierungsbeitrag vor Bezug	€ 31.329,74

Die Anzahlung wird auf Ihren zu leistenden Finanzierungsbeitrag angerechnet. Im Falle eines Rücktrittes der Reservierung werden € 300,00 an Sonderverwaltungsgebühren verrechnet.

MONATLICHE KOSTEN

Miete	€ 704,20
Betriebs- und Nebenkosten	€ 125,28
Umsatzsteuer	€ 89,03
Gesamt	€ 918,51

Die Miete hängt wesentlich vom Zinssatz ab und könnte sich daher dementsprechend ändern.

Die Kalkulation der monatlichen Betriebskosten inkludieren die Gemeindeabgaben und die Betreuung der allgemeinen Außenanlage samt Winterdienst durch externe Firmen.

Wichtig: Exklusive Heizkosten. Diese werden direkt mit dem Energielieferanten abgerechnet.

Je Reihenhaus ist ein Carport zugeordnet, die dazugehörigen Kosten bereits in der oben angeführten Kalkulation berücksichtigt.

NETTOFLÄCHEN

VORRAUM	5.74 m ²
ABSTELLRAUM	2.04 m ²
WC	2.07 m ²
KOCHEN	5.68 m ²
WOHNEN-ESSEN	29.43 m ²
GANG	3.95 m ²
BAD	7.53 m ²
ZIMMER	12.80 m ²
ZIMMER	13.29 m ²
ZIMMER	12.05 m ²

GESAMT 94.58 m²

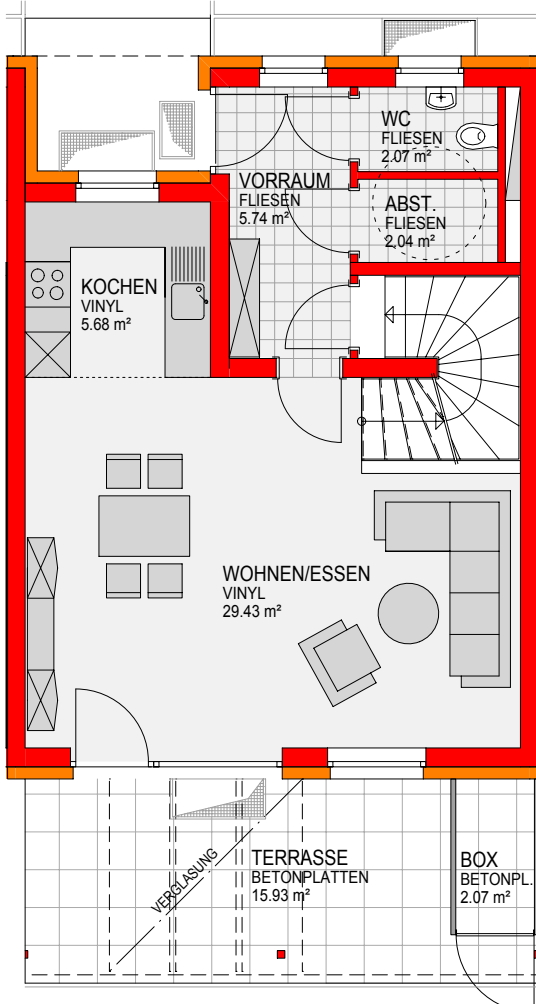
TERRASSE	15.93 m ²
ÜBERD. EINGANG	3.24 m ²
KELLER	35.26 m ²
TECHNIK	12.05 m ²
GARTEN 2	81.93 m ²
GARTENBOX	2.07 m ²

CARPORT 2 13.20 m²

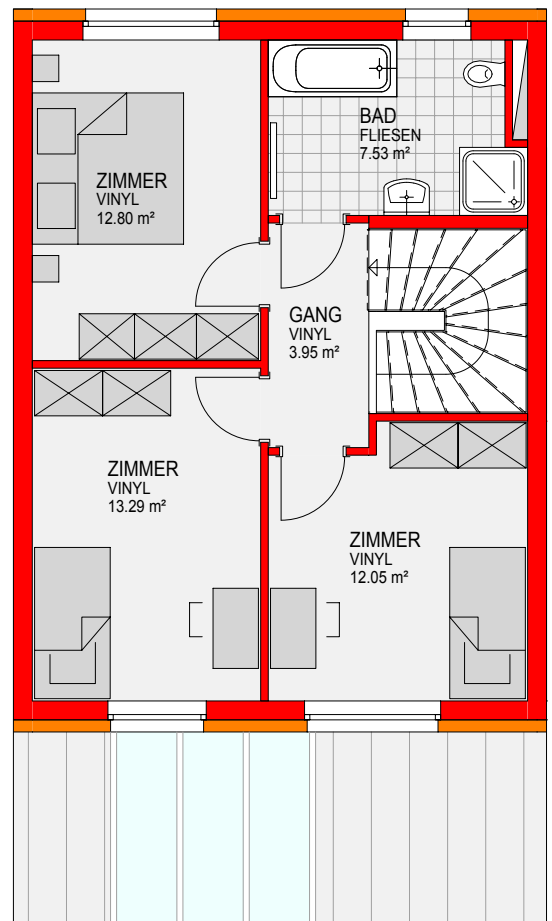
SITUATION



ERDGESCHOSS



1.OBERGESCHOSS



Reihenhäuser Eggelsberg/Ibm

Obj. 4325

Haus Nr. 3

FINANZIERUNGSBEITRAG

Grundkosten	€ 33.568,64
Baukosten	€ 13.071,98
Gesamtkosten	€ 46.640,62

Der zu leistende Finanzierungsbeitrag wird nach Beendigung des Mietverhältnisses (unbefristet, 3 Monate Kündigungsfrist) nach den Bestimmungen des WGG zurückbezahlt.

ANZAHLUNG

Anzahlung bei Reservierung	€ 3.500,00
Finanzierungsbeitrag vor Bezug	€ 43.140,62

Die Anzahlung wird auf Ihren zu leistenden Finanzierungsbeitrag angerechnet. Im Falle eines Rücktrittes der Reservierung werden € 300,00 an Sonderverwaltungsgebühren verrechnet.

MONATLICHE KOSTEN

Miete	€ 733,18
Betriebs- und Nebenkosten	€ 133,81
Umsatzsteuer	€ 93,77
Gesamt	€ 960,76

Die Miete hängt wesentlich vom Zinssatz ab und könnte sich daher dementsprechend ändern.

Die Kalkulation der monatlichen Betriebskosten inkludieren die Gemeindeabgaben und die Betreuung der allgemeinen Außenanlage samt Winterdienst durch externe Firmen.

Wichtig: Exklusive Heizkosten. Diese werden direkt mit dem Energielieferanten abgerechnet.

Je Reihenhaus ist ein Carport zugeordnet, die dazugehörigen Kosten bereits in der oben angeführten Kalkulation berücksichtigt.

NETTOFLÄCHEN

VORRAUM	6.10 m ²
ABSTELLRAUM	2.04 m ²
WC	2.07 m ²
KOCHEN	6.15 m ²
WOHNEN-ESSEN	30.56 m ²
GANG	4.53 m ²
BAD	7.86 m ²
ZIMMER	13.99 m ²
ZIMMER	13.23 m ²
ZIMMER	12.07 m ²

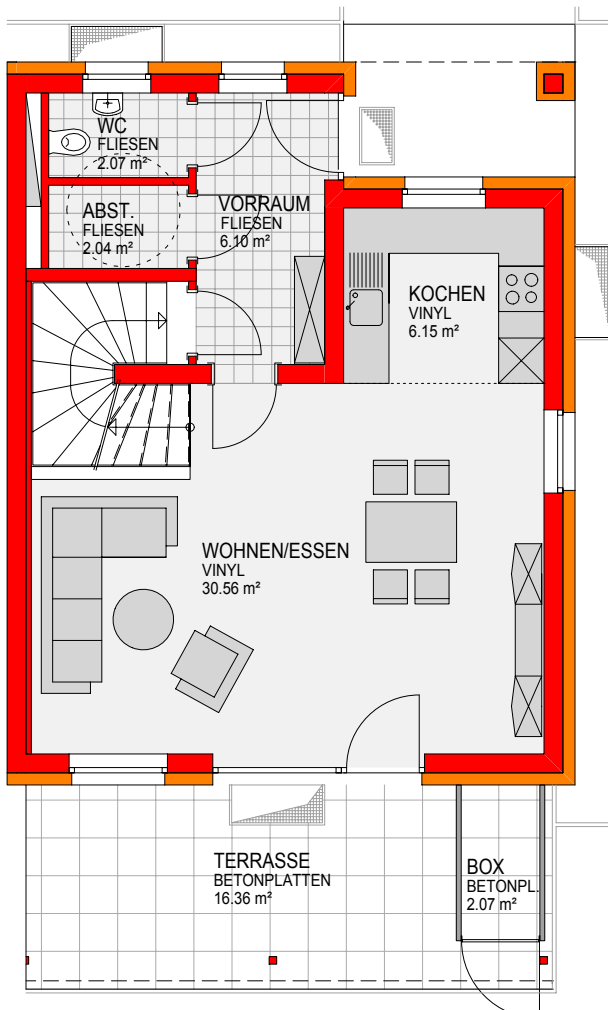
GESAMT 98.60 m²

TERRASSE	16.36 m ²
ÜBERD. EINGANG	4.10 m ²
KELLER	37.11 m ²
TECHNIK	12.33 m ²
GARTEN 3	203.86 m ²
GARTENBOX	2.07 m ²
CARPORT 3	13.85 m ²

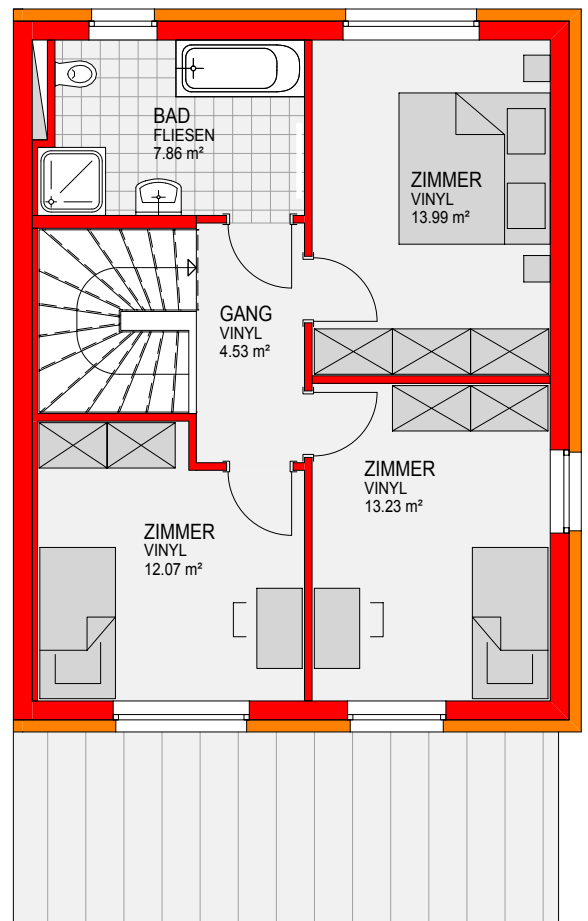
SITUATION



ERDGESCHOSS



1.OBERGESCHOSS



Reihenhäuser Eggelsberg/Ibm

Haus Nr. 4

Obj. 4325

FINANZIERUNGSBEITRAG

Grundkosten	€ 33.486,00
Baukosten	€ 12.581,64
Gesamtkosten	€ 46.067,64

Der zu leistende Finanzierungsbeitrag wird nach Beendigung des Mietverhältnisses (unbefristet, 3 Monate Kündigungsfrist) nach den Bestimmungen des WGG zurückbezahlt.

ANZAHLUNG

Anzahlung bei Reservierung	€ 3.500,00
Finanzierungsbeitrag vor Bezug	€ 42.567,64

Die Anzahlung wird auf Ihren zu leistenden Finanzierungsbeitrag angerechnet. Im Falle eines Rücktrittes der Reservierung werden € 300,00 an Sonderverwaltungsgebühren verrechnet.

MONATLICHE KOSTEN

Miete	€ 700,10
Betriebs- und Nebenkosten	€ 129,55
Umsatzsteuer	€ 89,99
Gesamt	€ 919,64

Die Miete hängt wesentlich vom Zinssatz ab und könnte sich daher dementsprechend ändern.

Die Kalkulation der monatlichen Betriebskosten inkludieren die Gemeindeabgaben und die Betreuung der allgemeinen Außenanlage samt Winterdienst durch externe Firmen.

Wichtig: Exklusive Heizkosten. Diese werden direkt mit dem Energielieferanten abgerechnet.

Je Reihenhaus ist ein Carport zugeordnet, die dazugehörigen Kosten bereits in der oben angeführten Kalkulation berücksichtigt.

NETTOFLÄCHEN

VORRAUM	5.74 m ²
ABSTELLRAUM	2.04 m ²
WC	2.07 m ²
KOCHEN	5.68 m ²
WOHNEN-ESSEN	29.08 m ²
GANG	4.22 m ²
BAD	7.63 m ²
ZIMMER	13.10 m ²
ZIMMER	12.39 m ²
ZIMMER	11.76 m ²

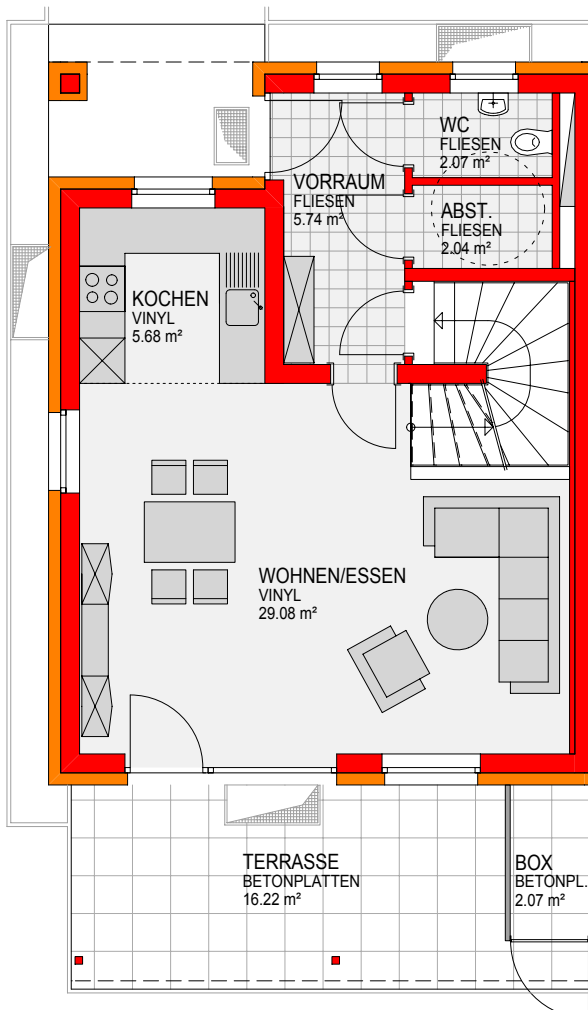
GESAMT 93.71 m²

TERRASSE	16.22 m ²
ÜBERD. EINGANG	4.10 m ²
KELLER	35.18 m ²
TECHNIK	11.97 m ²
GARTEN 4	208.55 m ²
GARTENBOX	2.07 m ²
CARPORT 4	14.55 m ²

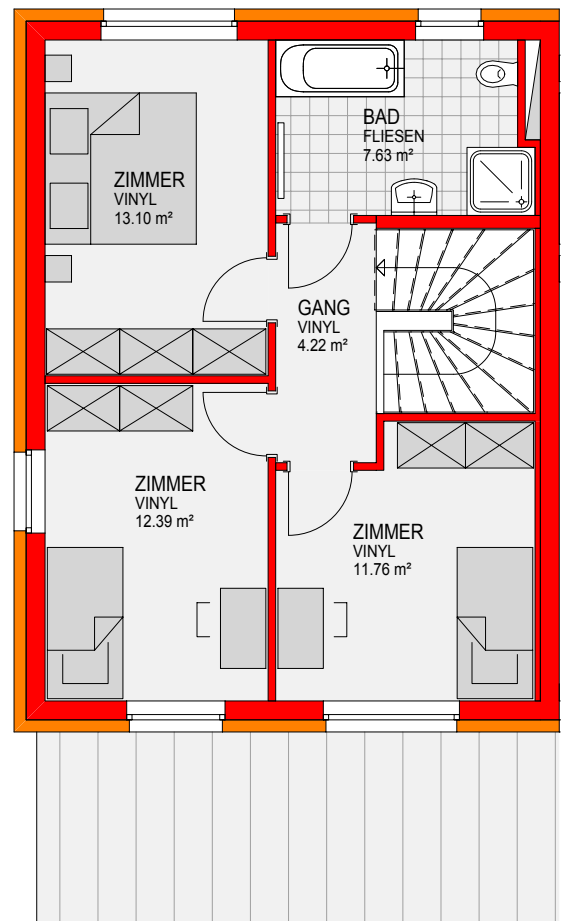
SITUATION



ERDGESCHOSS



1.OBERGESCHOSS



Reihenhäuser Eggelsberg/Ibm

Haus Nr. 5

Obj. 4325

FINANZIERUNGSBEITRAG

Grundkosten	€ 21.672,48
Baukosten	€ 12.679,71
Gesamtkosten	€ 34.352,19

Der zu leistende Finanzierungsbeitrag wird nach Beendigung des Mietverhältnisses (unbefristet, 3 Monate Kündigungsfrist) nach den Bestimmungen des WGG zurückbezahlt.

ANZAHLUNG

Anzahlung bei Reservierung	€ 3.500,00
Finanzierungsbeitrag vor Bezug	€ 30.852,19

Die Anzahlung wird auf Ihren zu leistenden Finanzierungsbeitrag angerechnet. Im Falle eines Rücktrittes der Reservierung werden € 300,00 an Sonderverwaltungsgebühren verrechnet.

MONATLICHE KOSTEN

Miete	€ 704,20
Betriebs- und Nebenkosten	€ 125,28
Umsatzsteuer	€ 88,99
Gesamt	€ 918,47

Die Miete hängt wesentlich vom Zinssatz ab und könnte sich daher dementsprechend ändern.

Die Kalkulation der monatlichen Betriebskosten inkludieren die Gemeindeabgaben und die Betreuung der allgemeinen Außenanlage samt Winterdienst durch externe Firmen.

Wichtig: Exklusive Heizkosten. Diese werden direkt mit dem Energielieferanten abgerechnet.

Je Reihenhaus ist ein Carport zugeordnet, die dazugehörigen Kosten bereits in der oben angeführten Kalkulation berücksichtigt.

NETTOFLÄCHEN

VORRAUM	5.74 m ²
ABSTELLRAUM	2.04 m ²
WC	2.07 m ²
KOCHEN	5.68 m ²
WOHNEN-ESSEN	29.43 m ²
GANG	3.95 m ²
BAD	7.53 m ²
ZIMMER	12.80 m ²
ZIMMER	13.29 m ²
ZIMMER	12.05 m ²

GESAMT 94.58 m²

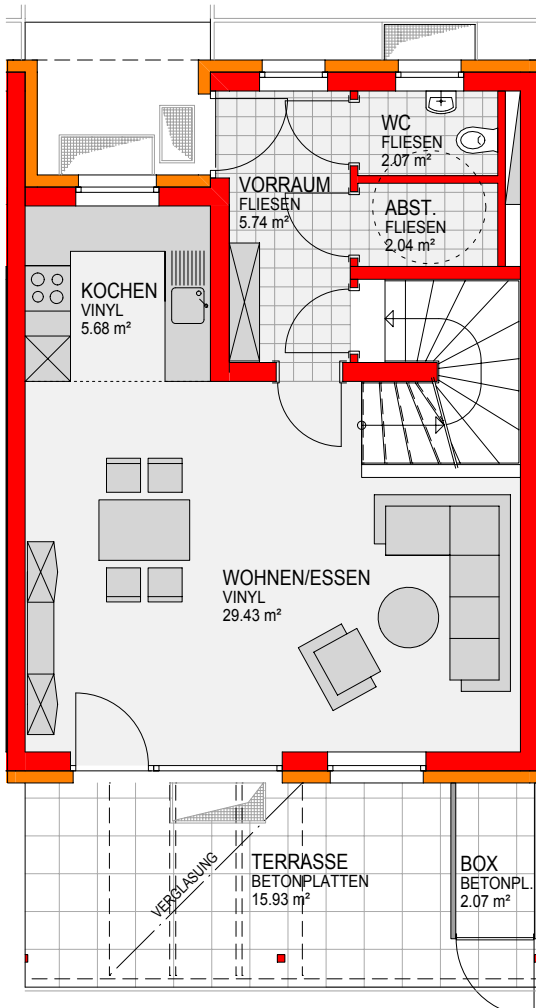
TERRASSE	15.93 m ²
ÜBERD. EINGANG	3.24 m ²
KELLER	35.26 m ²
TECHNIK	12.05 m ²
GARTEN 5	76.44 m ²
GARTENBOX	2.07 m ²

CARPORT 5 13.20 m²

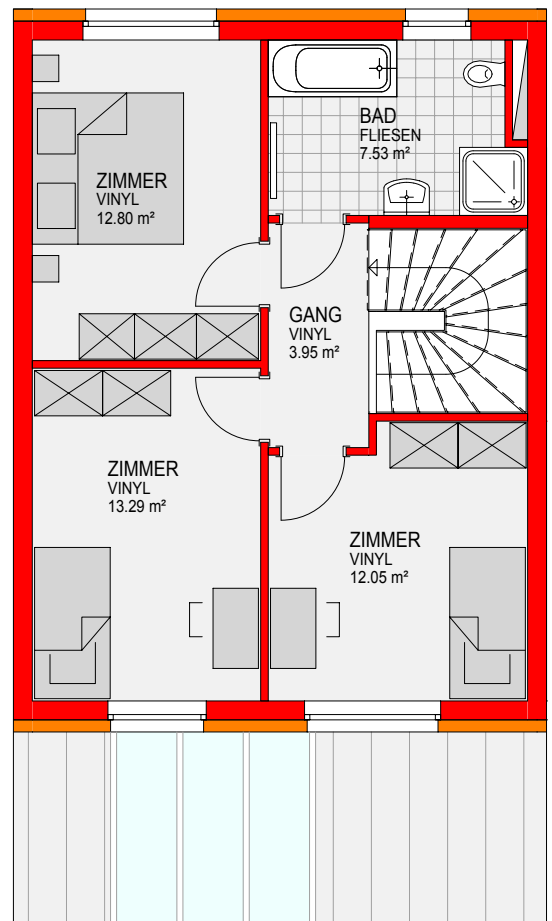
SITUATION



ERDGESCHOSS



1.OBERGESCHOSS



Reihenhäuser Eggelsberg/Ibm

Obj. 4325

Haus Nr. 6

FINANZIERUNGSBEITRAG

Grundkosten	€ 32.609,19
Baukosten	€ 13.071,98
Gesamtkosten	€ 45.681,17

Der zu leistende Finanzierungsbeitrag wird nach Beendigung des Mietverhältnisses (unbefristet, 3 Monate Kündigungsfrist) nach den Bestimmungen des WGG zurückbezahlt.

ANZAHLUNG

Anzahlung bei Reservierung	€ 3.500,00
Finanzierungsbeitrag vor Bezug	€ 42.181,17

Die Anzahlung wird auf Ihren zu leistenden Finanzierungsbeitrag angerechnet. Im Falle eines Rücktrittes der Reservierung werden € 300,00 an Sonderverwaltungsgebühren verrechnet.

MONATLICHE KOSTEN

Miete	€ 733,18
Betriebs- und Nebenkosten	€ 133,81
Umsatzsteuer	€ 93,69
Gesamt	€ 960,69

Die Miete hängt wesentlich vom Zinssatz ab und könnte sich daher dementsprechend ändern.

Die Kalkulation der monatlichen Betriebskosten inkludieren die Gemeindeabgaben und die Betreuung der allgemeinen Außenanlage samt Winterdienst durch externe Firmen.

Wichtig: Exklusive Heizkosten. Diese werden direkt mit dem Energielieferanten abgerechnet.

Je Reihenhaus ist ein Carport zugeordnet, die dazugehörigen Kosten bereits in der oben angeführten Kalkulation berücksichtigt.

NETTOFLÄCHEN

VORRAUM	6.10 m ²
ABSTELLRAUM	2.04 m ²
WC	2.07 m ²
KOCHEN	6.15 m ²
WOHNEN-ESSEN	30.56 m ²
GANG	4.53 m ²
BAD	7.86 m ²
ZIMMER	13.99 m ²
ZIMMER	13.23 m ²
ZIMMER	12.07 m ²

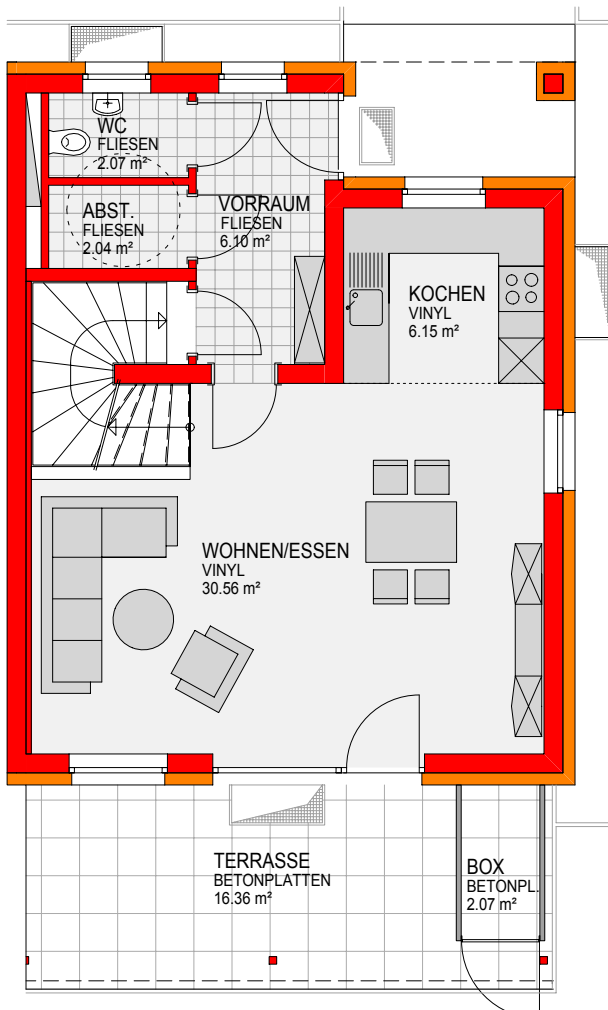
GESAMT 98.60 m²

TERRASSE	16.36 m ²
ÜBERD. EINGANG	4.10 m ²
KELLER	37.11 m ²
TECHNIK	12.33 m ²
GARTEN 6	192.13 m ²
GARTENBOX	2.07 m ²
CARPORT 6	13.85 m ²

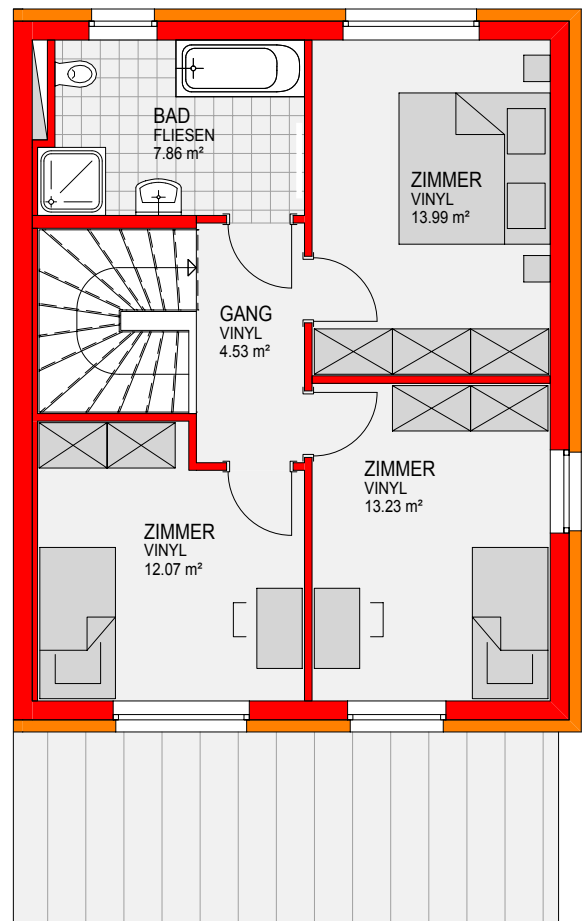
SITUATION



ERDGESCHOSS



1.OBERGESCHOSS



Reihenhäuser Eggelsberg/Ibm

Obj. 4325

Haus Nr. 7

FINANZIERUNGSBEITRAG

Grundkosten	€ 33.486,87
Baukosten	€ 12.581,64
Gesamtkosten	€ 46.068,51

Der zu leistende Finanzierungsbeitrag wird nach Beendigung des Mietverhältnisses (unbefristet, 3 Monate Kündigungsfrist) nach den Bestimmungen des WGG zurückbezahlt.

ANZAHLUNG

Anzahlung bei Reservierung	€ 3.500,00
Finanzierungsbeitrag vor Bezug	€ 42.568,51

Die Anzahlung wird auf Ihren zu leistenden Finanzierungsbeitrag angerechnet. Im Falle eines Rücktrittes der Reservierung werden € 300,00 an Sonderverwaltungsgebühren verrechnet.

MONATLICHE KOSTEN

Miete	€ 700,10
Betriebs- und Nebenkosten	€ 129,55
Umsatzsteuer	€ 89,99
Gesamt	€ 919,64

Die Miete hängt wesentlich vom Zinssatz ab und könnte sich daher dementsprechend ändern.

Die Kalkulation der monatlichen Betriebskosten inkludieren die Gemeindeabgaben und die Betreuung der allgemeinen Außenanlage samt Winterdienst durch externe Firmen.

Wichtig: Exklusive Heizkosten. Diese werden direkt mit dem Energielieferanten abgerechnet.

Je Reihenhaus ist ein Carport zugeordnet, die dazugehörigen Kosten bereits in der oben angeführten Kalkulation berücksichtigt.

NETTOFLÄCHEN

VORRAUM	5.74 m ²
ABSTELLRAUM	2.04 m ²
WC	2.07 m ²
KOCHEN	5.68 m ²
WOHNEN-ESSEN	29.08 m ²
GANG	4.22 m ²
BAD	7.63 m ²
ZIMMER	13.10 m ²
ZIMMER	12.39 m ²
ZIMMER	11.76 m ²

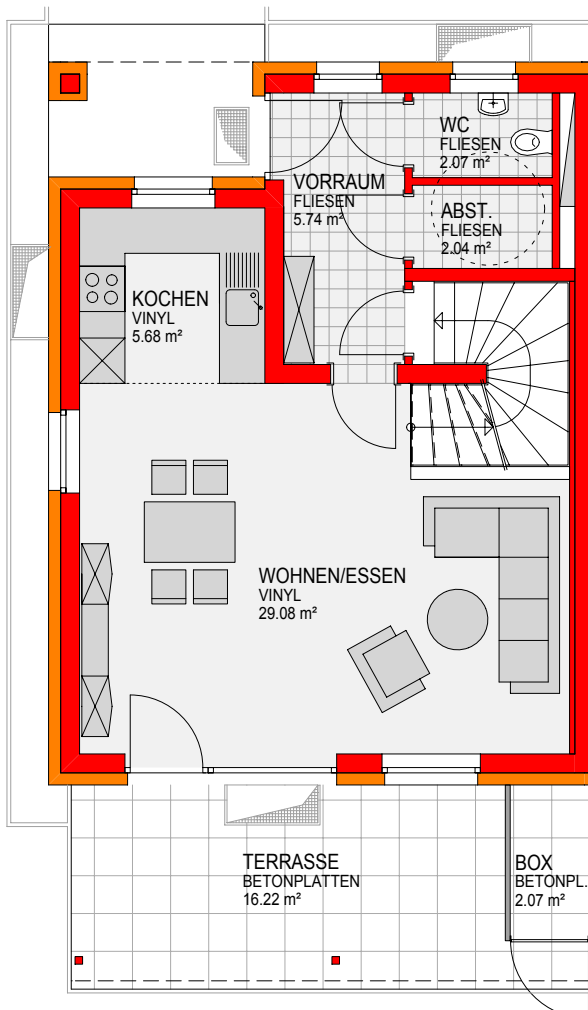
GESAMT 93.71 m²

TERRASSE	16.22 m ²
ÜBERD. EINGANG	4.10 m ²
KELLER	35.18 m ²
TECHNIK	11.97 m ²
GARTEN 7	208.56 m ²
GARTENBOX	2.07 m ²
CARPORT 7	14.55 m ²

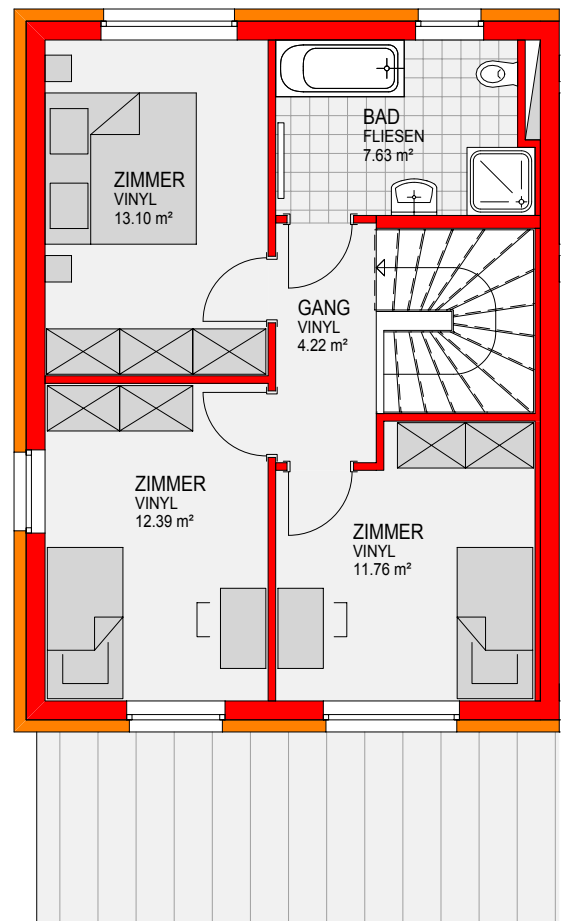
SITUATION



ERDGESCHOSS



1.OBERGESCHOSS



Reihenhäuser Eggelsberg/Ibm

Haus Nr. 8

Obj. 4325

FINANZIERUNGSBEITRAG

Grundkosten	€ 21.672,48
Baukosten	€ 12.679,71
Gesamtkosten	€ 34.352,19

Der zu leistende Finanzierungsbeitrag wird nach Beendigung des Mietverhältnisses (unbefristet, 3 Monate Kündigungsfrist) nach den Bestimmungen des WGG zurückbezahlt.

ANZAHLUNG

Anzahlung bei Reservierung	€ 3.500,00
Finanzierungsbeitrag vor Bezug	€ 30.852,19

Die Anzahlung wird auf Ihren zu leistenden Finanzierungsbeitrag angerechnet. Im Falle eines Rücktrittes der Reservierung werden € 300,00 an Sonderverwaltungsgebühren verrechnet.

MONATLICHE KOSTEN

Miete	€ 704,20
Betriebs- und Nebenkosten	€ 125,28
Umsatzsteuer	€ 88,99
Gesamt	€ 918,47

Die Miete hängt wesentlich vom Zinssatz ab und könnte sich daher dementsprechend ändern.

Die Kalkulation der monatlichen Betriebskosten inkludieren die Gemeindeabgaben und die Betreuung der allgemeinen Außenanlage samt Winterdienst durch externe Firmen.

Wichtig: Exklusive Heizkosten. Diese werden direkt mit dem Energielieferanten abgerechnet.

Je Reihenhaus ist ein Carport zugeordnet, die dazugehörigen Kosten bereits in der oben angeführten Kalkulation berücksichtigt.

NETTOFLÄCHEN

VORRAUM	5.74 m ²
ABSTELLRAUM	2.04 m ²
WC	2.07 m ²
KOCHEN	5.68 m ²
WOHNEN-ESSEN	29.43 m ²
GANG	3.95 m ²
BAD	7.53 m ²
ZIMMER	12.80 m ²
ZIMMER	13.29 m ²
ZIMMER	12.05 m ²

GESAMT 94.58 m²

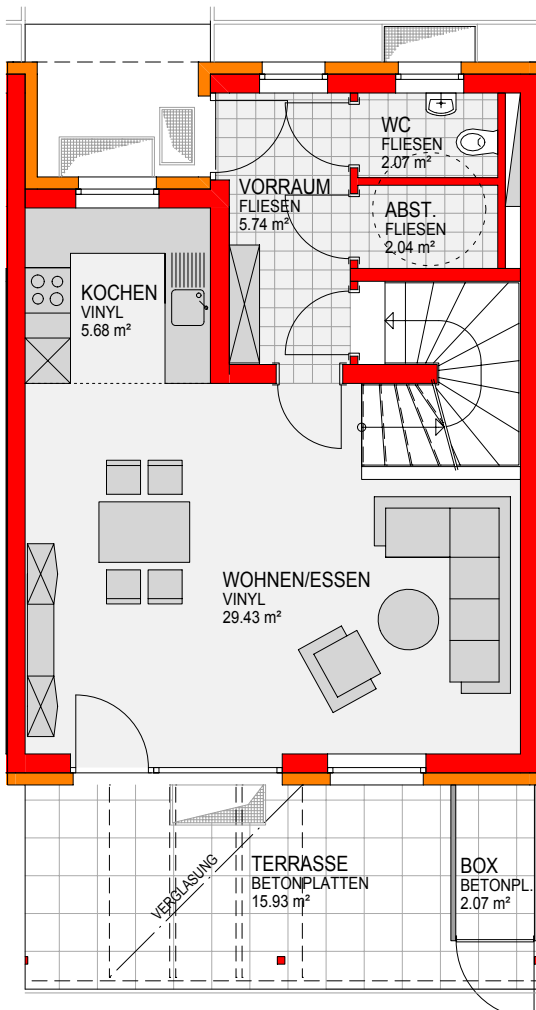
TERRASSE	15.93 m ²
ÜBERD. EINGANG	3.24 m ²
KELLER	35.26 m ²
TECHNIK	12.05 m ²
GARTEN 8	76.44 m ²
GARTENBOX	2.07 m ²

CARPORT 8 13.20 m²

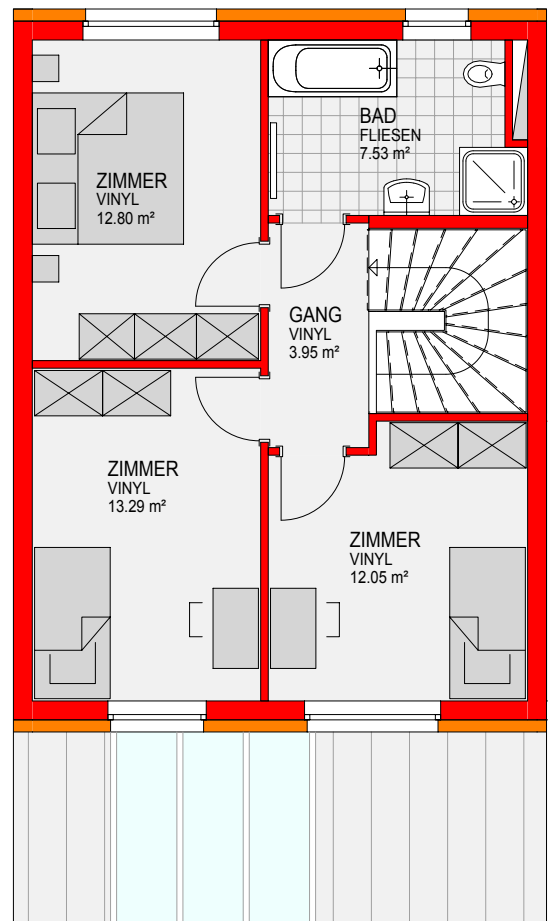
SITUATION



ERDGESCHOSS



1.OBERGESCHOSS



Reihenhäuser Eggelsberg/Ibm

Obj. 4325

Haus Nr. 9

FINANZIERUNGSBEITRAG

Grundkosten	€ 32.814,47
Baukosten	€ 13.071,98
Gesamtkosten	€ 45.886,45

Der zu leistende Finanzierungsbeitrag wird nach Beendigung des Mietverhältnisses (unbefristet, 3 Monate Kündigungsfrist) nach den Bestimmungen des WGG zurückbezahlt.

ANZAHLUNG

Anzahlung bei Reservierung	€ 3.500,00
Finanzierungsbeitrag vor Bezug	€ 42.386,45

Die Anzahlung wird auf Ihren zu leistenden Finanzierungsbeitrag angerechnet. Im Falle eines Rücktrittes der Reservierung werden € 300,00 an Sonderverwaltungsgebühren verrechnet.

MONATLICHE KOSTEN

Miete	€ 733,18
Betriebs- und Nebenkosten	€ 133,81
Umsatzsteuer	€ 93,71
Gesamt	€ 960,70

Die Miete hängt wesentlich vom Zinssatz ab und könnte sich daher dementsprechend ändern.

Die Kalkulation der monatlichen Betriebskosten inkludieren die Gemeindeabgaben und die Betreuung der allgemeinen Außenanlage samt Winterdienst durch externe Firmen.

Wichtig: Exklusive Heizkosten. Diese werden direkt mit dem Energielieferanten abgerechnet.

Je Reihenhaus ist ein Carport zugeordnet, die dazugehörigen Kosten bereits in der oben angeführten Kalkulation berücksichtigt.

NETTOFLÄCHEN

VORRAUM	6.10 m ²
ABSTELLRAUM	2.04 m ²
WC	2.07 m ²
KOCHEN	6.15 m ²
WOHNEN-ESSEN	30.56 m ²
GANG	4.53 m ²
BAD	7.86 m ²
ZIMMER	13.99 m ²
ZIMMER	13.23 m ²
ZIMMER	12.07 m ²

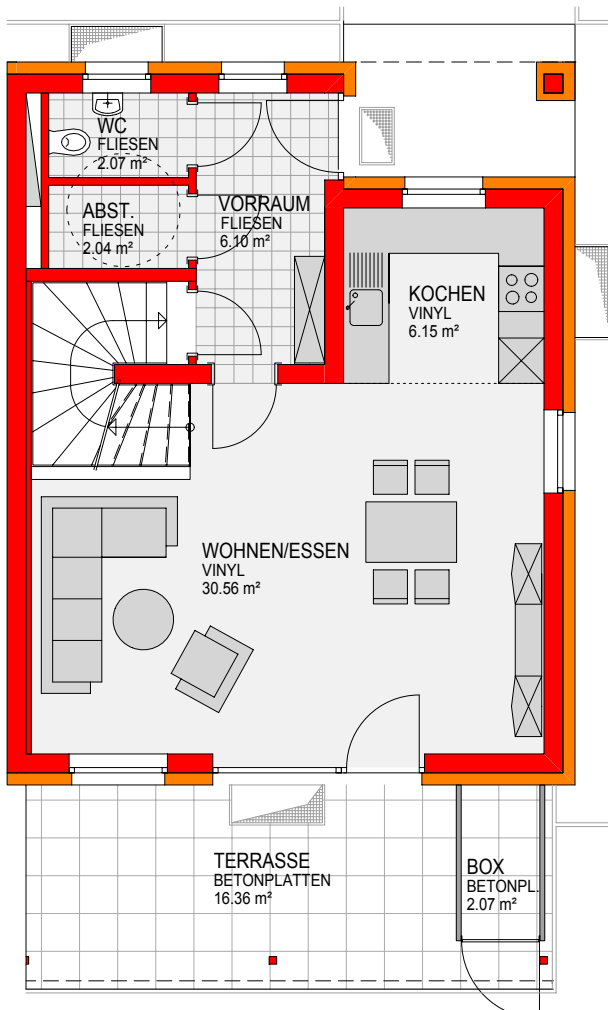
GESAMT 98.60 m²

TERRASSE	16.36 m ²
ÜBERD. EINGANG	4.10 m ²
KELLER	37.11 m ²
TECHNIK	12.33 m ²
GARTEN 9	195.19 m ²
GARTENBOX	2.07 m ²
CARPORT 9	13.85 m ²

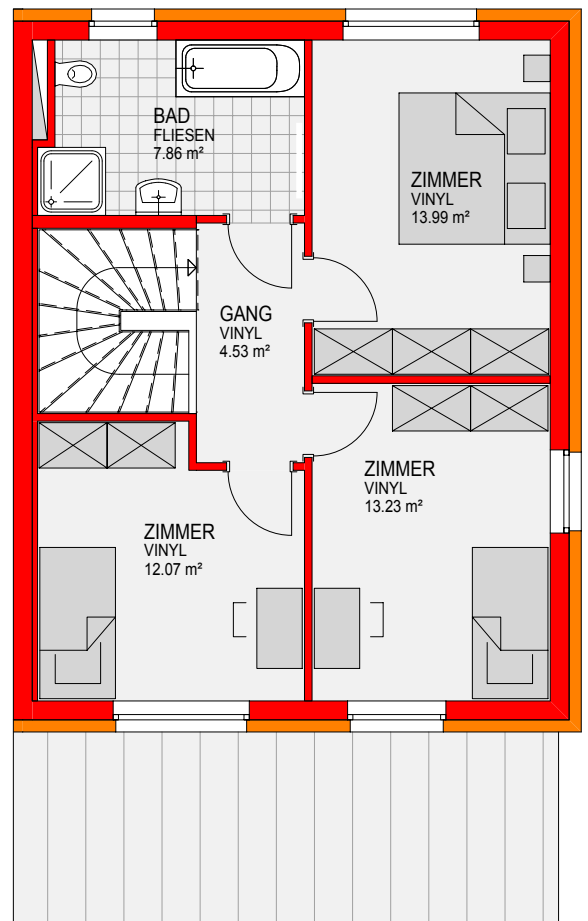
SITUATION



ERDGESCHOSS



1.OBERGESCHOSS



Bewerbung

Ich interessiere mich für das Bauvorhaben Objekt **4560** in **Eggelsberg/Ibm** und bewerbe mich unverbindlich um nachstehende Wohnung

Persönliche Angaben:

Vorname:		Familienname:		Nationalität	
Geb.-Dat.:		Familienstand:		SozVNr	

Wohnanschrift:

Wohnanschrift:			Telefonnummer:	
PLZ:		Ort:	Straße:	

Bitte Wunschwohnung/en der Reihe nach eintragen

Whg. Nr.		Whg. Nr.		Whg. Nr.	
----------	--	----------	--	----------	--

Blatt bitte heraustrennen und der GEWOG Neues Heim übersenden
GEWOG Neues Heim, Klosterstraße 27, 5282 Ranshofen

Wir möchten Sie darauf hinweisen, dass durch diese Bewerbung keinerlei Verpflichtungen jeglicher Art entstehen!